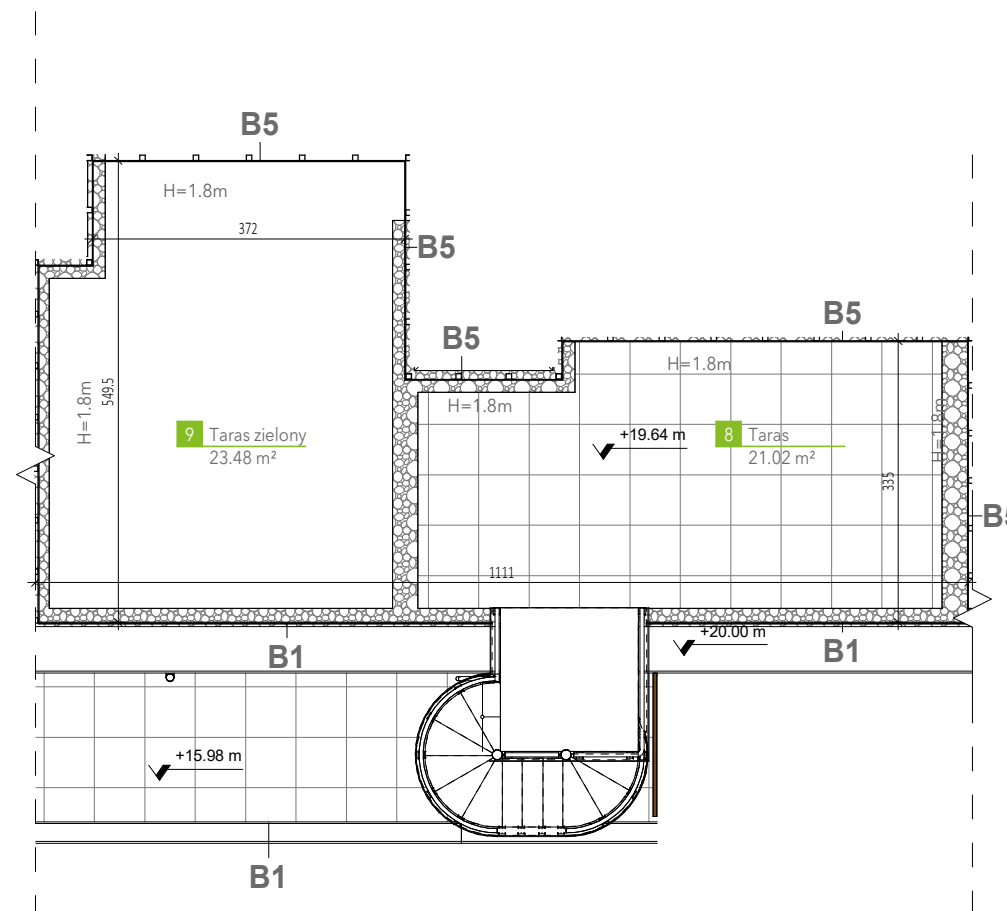
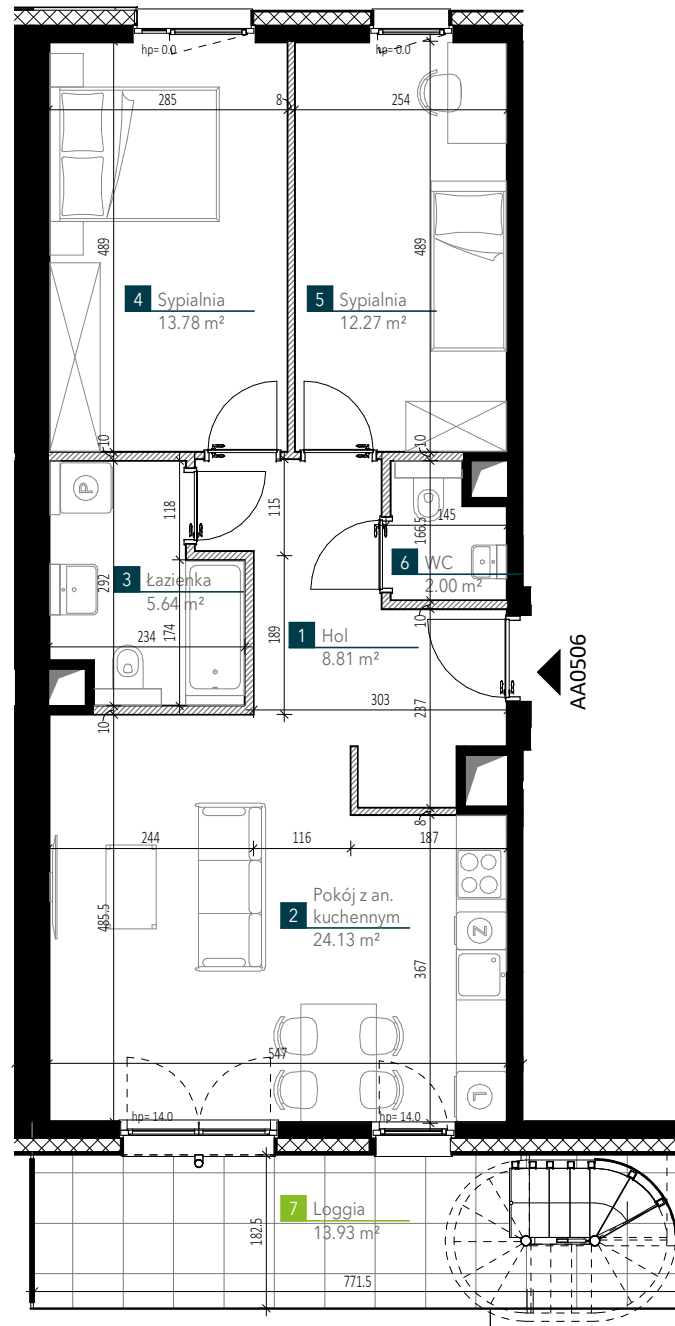
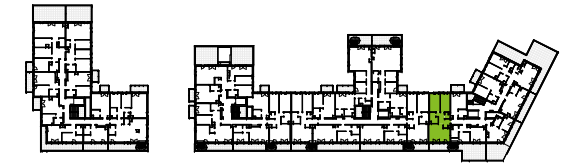


**BUDYNEK MIESZKALNY WIELORODZINNY**

Poznań, ul. Milczańska



**NUMER LOKALU:** AA0506

Typ lokalu: 3-pokoje  
Klatka: A  
Piętro: Piętro 5  
Wysokość pomieszczeń: ok. 3.00m

1	Hol	8.81 m <sup>2</sup>
2	Pokój z an. kuchennym	24.13 m <sup>2</sup>
3	Łazienka	5.64 m <sup>2</sup>
4	Sypialnia	13.78 m <sup>2</sup>
5	Sypialnia	12.27 m <sup>2</sup>
6	WC	2.00 m <sup>2</sup>

**Powierzchnia użytkowa:** 66.63 m<sup>2</sup>

7	Loggia	13.93 m <sup>2</sup>
8	Taras	21.02 m <sup>2</sup>
9	Taras zielony	23.48 m <sup>2</sup>



**LEGENDA:**

	Ściany bez możliwości modyfikacji		Okna z górną kwaterą rozwierno-uchylną, dół fix h=1.1m		Oświetlenie zewnętrzne - kinkiet; H=2,3m
	Ściany z możliwością modyfikacji		Okno balkonowe/tarasowe rozwierno-uchylne	<b>B1</b> - Balustrada szklana z nadrukiem H=min. 1,1m	
	Ocieplenie		Okno rozwierno-uchylne (pełna wysokość)	<b>B2</b> - Balustrada pełna - biała H=min. 1,1m	
	Taras zielony			<b>B3</b> - Balustrada z blachy perforowanej H=min. 1,1m	
	Taras utwardzony (gres na dystansach)			<b>B4</b> - Balustrada pełna - okładzina brąz H=min. 1,1m	
	Opaska żwirowa			<b>B5</b> - Osłona z blachy perforowanej H=min. 1,8m	

**UWAGI:**

- Wymiary i powierzchnie lokali mogą ulec nieznacznym zmianom. Wymiary podano w świetle konstrukcji.
- Na warstwy wykończenia podłóg przyjęto 2,5 cm. Wysokość lokalu podano z uwzględnieniem 1,5cm tynku oraz 2,5cm warstwy wykończeniowej podłogi.
- Powierzchnie liczone wg.PN-ISO9836:2015.
- Urządzenia sanitarne i kuchenne, drzwi wewnątrzlokalowe, meble, wykończenie podłóg nie stanowią wyposażenia lokalu, a ich rozmieszczenie jest przykładowe.
- W kuchniach, łazienkach, wc instalacje sanitarne prowadzone są naściennie. Nie dopuszcza się wkuwania podejść instalacyjnych w ściany. Lokalizacja podejść instalacji sanitarnych do poszczególnych urządzeń wg rysunku. Wszelkie podejścia instalacji w mieszkaniu do obudowy po stronie nabywcy. Instalacje kanalizacji sanitarnej rozprowadzone, za wyjątkiem wc, które ma zostać zakończone korkiem na szachcie.
- Lokale wyposażone w wentylację nawiewno-wywiewną wspomaganą mechanicznie. Nawiew świeżego powietrza będzie realizowany przez nawiewniki okienne lub/i ściennie.
- Balkony, loggie, tarasy oraz ogródki mogą być wyposażone w elementy instalacji odwodnienia. W ogródkach mogą znajdować się rewizje do urządzeń sanitarnych i elektrycznych obsługujących części wspólne. Możliwy tranzyt ww. instalacji pod poziomem terenu.
- Nie dopuszcza się jakichkolwiek ingerencji w konstrukcję, elewację budynku oraz ściany międzylokalowe.
- Ściany wewnątrz łazienek oraz wc pozostawione bez tynkowania. Instalacje elektryczne prowadzone natynkowo.
- Taras zielony z rozchodnikiem. Zakazuje się sadzenia innych roślin na tarasie zielonym.



AA0506 / LIPIEC 2022