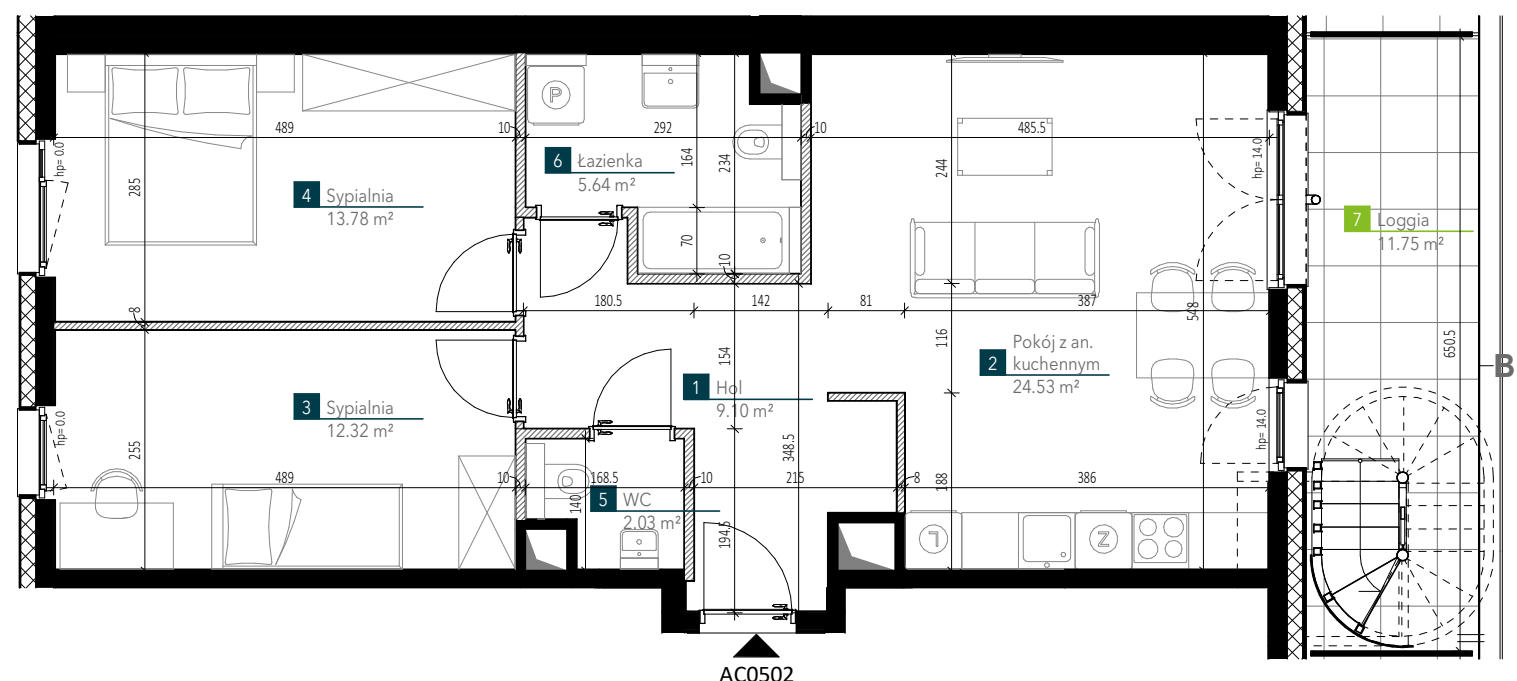
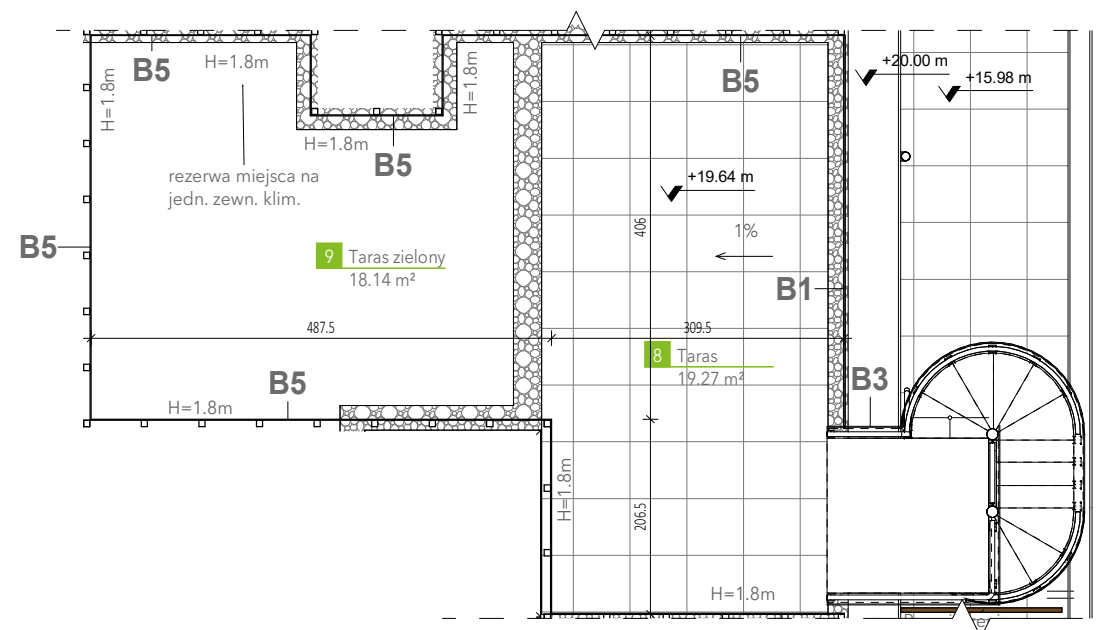


BUDYNEK MIESZKALNY WIELORODZINNY

Poznań, ul. Milczańska



NUMER LOKALU: AC0502

Typ lokalu: 3-pokoje
Klatka: C
Piętro: Piętro 5
Wysokość pomieszczeń: ok. 3.00m

1	Hol	9.10 m ²
2	Pokój z an. kuchennym	24.53 m ²
3	Sypialnia	12.32 m ²
4	Sypialnia	13.78 m ²
5	WC	2.03 m ²
6	Łazienka	5.64 m ²

Powierzchnia użytkowa: 67.40 m²

7	Loggia	11.75 m ²
8	Taras	19.27 m ²
9	Taras zielony	18.14 m ²



LEGENDA:

- Ściany bez możliwości modyfikacji
- Ściany z możliwością modyfikacji
- Ocieplenie
- Taras zielony
- Taras utwardzony (gres na dystansach)
- Opaska żwirowa
- Okna z górną kwaterą rozwierno-uchylną, dół fix h=1.1m
- Okno balkonowe/tarasowe rozwierno-uchylne
- Okno rozwierno-uchylne (pełna wysokość)
- Oświetlenie zewnętrzne - kinkiet; H=2,3m
- B1** - Balustrada szklana z nadrukiem H=min. 1,1m
- B2** - Balustrada pełna - biała H=min. 1,1m
- B3** - Balustrada z blachy perforowanej H=min. 1,1m
- B4** - Balustrada pełna - okładzina brąz H=min. 1,1m
- B5** - Osłona z blachy perforowanej H=min. 1,8m

UWAGI:

- Wymiary i powierzchnie lokali mogą ulec nieznacznym zmianom. Wymiary podano w świetle konstrukcji.
- Na warstwy wykończenia podłóg przyjęto 2,5 cm. Wysokość lokalu podano z uwzględnieniem 1,5cm tynku oraz 2,5cm warstwy wykończeniowej podłogi.
- Powierzchnie liczone wg.PN-ISO9836:2015.
- Urządzenia sanitarne i kuchenne, drzwi wewnątrzlokalowe, meble, wykończenie podłóg nie stanowią wyposażenia lokalu, a ich rozmieszczenie jest przykładowe.
- W kuchniach, łazienkach, wc instalacje sanitarne prowadzone są naścienne. Nie dopuszcza się wkuwania podejść instalacyjnych w ściany. Lokalizacja podejść instalacji sanitarnych do poszczególnych urządzeń wg rysunku. Wszelkie podejścia instalacji w mieszkaniu do obudowy po stronie nabywcy. Instalacje kanalizacji sanitarnej rozprowadzone, za wyjątkiem wc, które ma zostać zakończone korkiem na szachtie.
- Lokale wyposażone w wentylację nawiewno-wyiewną wspomaganą mechanicznie. Nawiew świeżego powietrza będzie realizowany przez nawiewniki okienne lub/i ściennie.
- Balkony, loggie, tarasy oraz ogródki mogą być wyposażone w elementy instalacji odwodnienia. W ogródkach mogą znajdować się rewizje do urządzeń sanitarnych i elektrycznych obsługujących części wspólne. Możliwy tranzyt ww. instalacji pod poziomem terenu.
- Nie dopuszcza się jakichkolwiek ingerencji w konstrukcję, elewację budynku oraz ściany międzylokalowe.
- Ściany wewnątrz łazienek oraz wc pozostawione bez tynkowania. Instalacje elektryczne prowadzone natynkowo.
- Taras zielony z rozchodnikiem. Zakazuje się sadzenia innych roślin na tarasie zielonym.



AC0502 / LIPIEC 2022