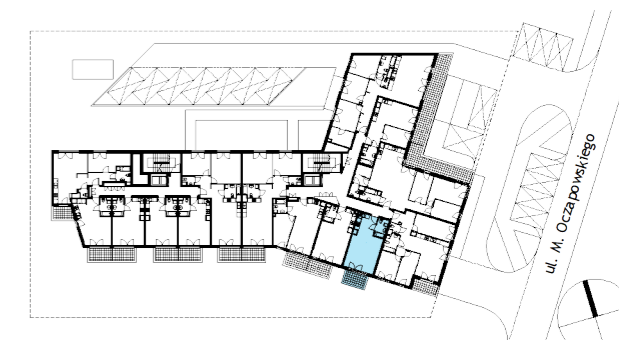


**BUDYNEK MIESZKALNY WIELORODZINNY**

Warszawa, Bielany, ul. M. Oczapowskiego



**NUMER LOKALU**

**AA0105**

Typ Lokalu	1-pokojowe
Budynek	A
Klatka	A
Piętro	1
Wysokość pom.	ok. 2,65 m

<b>1</b> Pokój z an. kuchennym	30,85 m <sup>2</sup>
<b>2</b> Łazienka	3,83 m <sup>2</sup>
<b>Powierzchnia użytkowa</b>	<b>34,68 m<sup>2</sup></b>
<b>3</b> Balkon	5,40 m <sup>2</sup>

**LEGENDA SIŁA**

- TM - TABLICA MIESZKANIOWA (montaż 20cm nad drzwiami wejściowymi)
- ⊕ - GNIAZDO 230VAC, 16A, POJEDYNCZE, IP20
- ⊕ - 2X GNIAZDO 230VAC, 16A, IP20, PUSZKA PODWÓJNA
- ⊕ - GNIAZDO 230VAC, 16A, POJEDYNCZE, IP44
- ⊕ - 2X GNIAZDO 230VAC, 16A, IP44, PUSZKA PODWÓJNA
- ⊕ - ZESTAW GNIAZDOWY 2x230V + RTV/SAT + RJ45 h=30cm, puszka począwoma W sypialniach 2-os RTV bez SAT
- ⊕ - WYPUST 400VAC DO PŁYTY INDUKCYJNEJ, w puszcze z zaciskami, h=60cm
- ⊕ - SPW SZYNA POŁĄCZEŃ WYRÓWNAWCZYCH
- ⊕ - PUSZKA PODTYNKOWA Z POKRYWĄ Z PIŁOTEM DO SKRZYŃKI TSM

Gniazda standardowo instalować na wysokości 30cm ponad poziomem wykończonej posadzki. Oznaczenia gniazd dedykowanych (przeznaczenie, wysokość montażu): P - pralka; L - lodówka; K - kuchnia h=115cm; Z - zmywarka h=60cm; O - okap h=200cm; T - łazienka h=120cm; PK - piekarnik h=60cm, ZW-zewnętrzne IP65, n/t-notynkowe

**UWAGI:**

Prześlawniona numeracja obwodów oznaczonych TM/... w mieszkaniach dotyczy tablicy mieszkaniowej TM znajdującej się w danym lokalu.

Oświetlenie w mieszkaniach zasilić z tablicy mieszkaniowej z obwodu TM/15

W przypadku montażu gniazd poniżej łączników oświetlenia należy dbać o to by osprzęt znalazł się w jednej osi.

Sposób podłączenia urządzeń (w tym dokładna lokalizacja wypustów lub gniazd do ich zasilenia) należy zweryfikować na obiekcie oraz projekcie architektury.

**LEGENDA OŚWIETLENIE**

- ⊕ - ŁĄCZNIK OŚWIETLENIA JEDNOBIEGUNOWY
- ⊕ - ŁĄCZNIK OŚWIETLENIA DWUBIEGUNOWY
- ⊕ - ŁĄCZNIK OŚWIETLENIA SCHODOWY
- ⊕ - ŁĄCZNIK OŚWIETLENIA SCHODOWY PODWÓJNY
- ⊕ - ŁĄCZNIK OŚWIETLENIA KRZYŻOWY
- ⊕ - WYPUST 230VAC OŚWIETLENIA SUFITOWY
- ⊕ - WYPUST 230VAC OŚWIETLENIA ŚCIENNY W ŁAZIENKACH, h=225cm
- ⊕ - WYPUST 230VAC OŚWIETLENIA SZAFEK KUCHENNYCH, PUSZKA P/T h=215cm
- ⊕ - OPRAWA BALKONOWA ZEUS LED, 10W, 850lm, 3000K, IP65

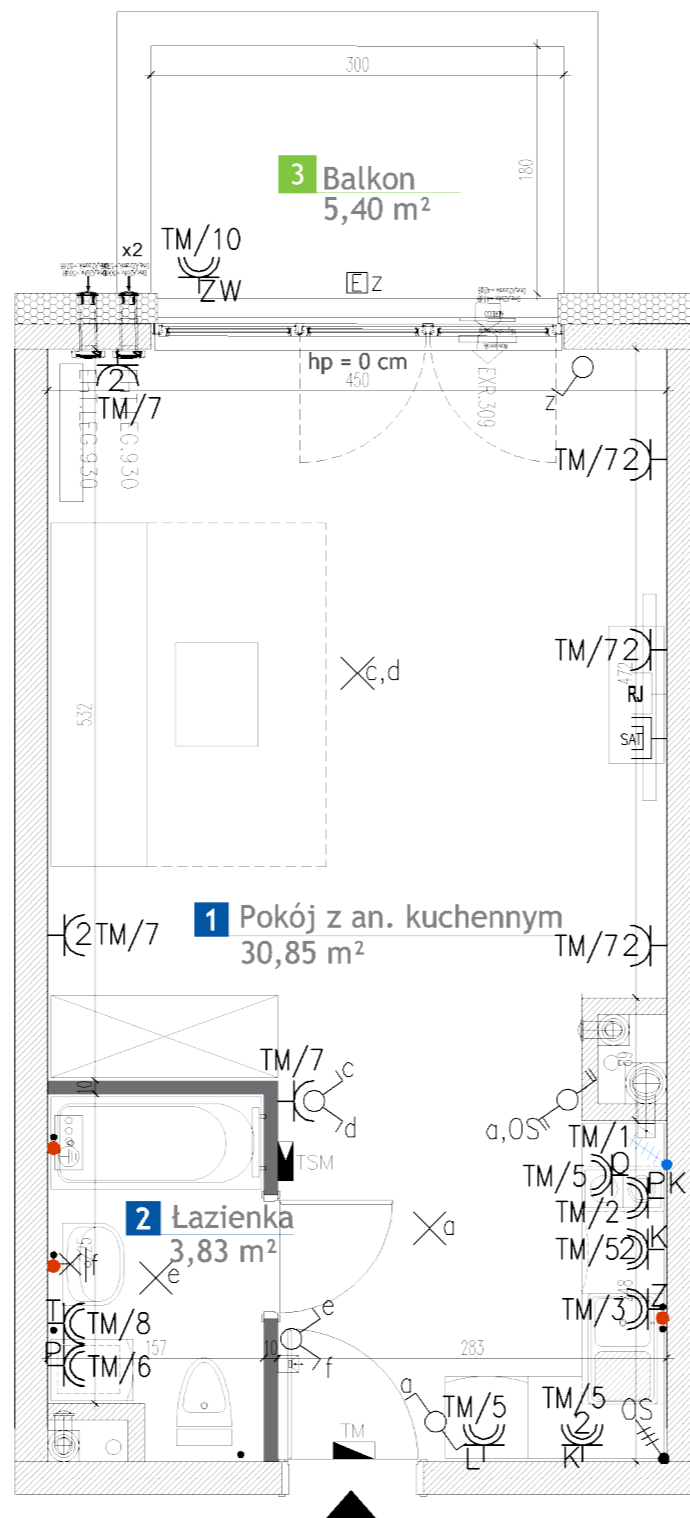
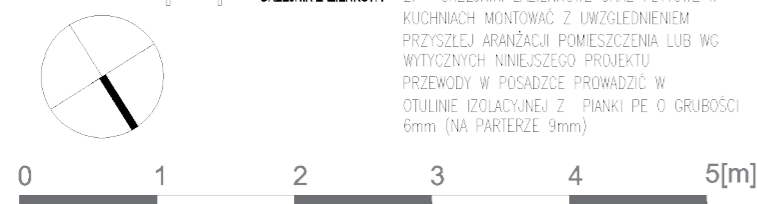
Kilka łączników koło siebie grupować pionowo lub poziomo wg rysunku w wielokrotne ramki.

**LEGENDA TT**

- ⊕ - VIDEODOMOFON
- TSM - TELEKOMUNIKACYJNA SKRZYŃKA MIESZKANIOWA (montaż h=20cm) WYMIARY 283mm x 112mm x 482mm (wys./szer./gł.)

**UWAGA!**

- GRZEJNIKI PŁYTOWE MONTAŻ MIN. 10cm NAD WYKOŃCZONĄ POSADZKĄ
- GRZEJNIKI ŁAZIENKOWE ORAZ PŁYTOWE W KUCHNIACH MONTAŻ Z UWZGLĘDNIENIEM PRZYSZŁEJ ARANŻACJI POMIESZCZENIA LUB WC WYTYCZNYCH NINIEJSZEGO PROJEKTU PRZEWODY W POSADZCE PROWADZIĆ W OTULINIE IZOLACYJNEJ Z PIANKI PE O GRUBOŚCI 6mm (NA PARTERZE 9mm)



- ⊕ Pion wentylacyjny okrągły
- ⊕ Zawór wentylacyjny wywiewny
- woda zimna
- woda ciepła
- ⊕ zawór odcinający ze spustem
- ⊕ (EA) zawór antyskażeniowy typu EA
- ⊕ (BA) zawór antyskażeniowy typu BA
- ⊕ KANALIZACJA SANITARNA WANNA
- ⊕ KANALIZACJA SANITARNA

**WYSOKOŚĆ MONTAŻU ARMATURY CZERPALNEJ NAD PODŁOGA**

przybór sanitarny	[m]
zlew	0,5
umywalka	0,6
wanna	0,7
natrysk	1,2
miska ustępowa	0,7
zmywarka	0,5
pralka	0,7

EXR.309- Nawiewnik okienny oryginalnie higrosterowany™ EXR + łącznik akustyczny + okap akustyczny;

Dne,w zestawu w pozycji zamkniętej = 44 dB (Dne,A2=42dB)

EHT.LEG.930- Nawiewnik ścienny higrosterowany EHT + elementy tłumiące + okap AT;

Dne,w zestawu w pozycji zamkniętej = 57 dB (Dne,A2=52dB)

x2 dwa nawiewniki ściennie montowane jeden pod drugim

**LEGENDA**

- ☰ Okno balkonowe otwieralno-uchylne z częścią stałą wys. 2,40m
- ☰ Okna otwieralno-uchylne, z obniżonym parapetem wys. 1,93m
- ☰ Ściana żelbetowa 18cm -24cm
- ☰ Ocieplenie 20cm
- ☰ Ściany z możliwością modyfikacji
- ☰ Ściany murowane 18cm -24cm

**UWAGI**

- Przedstawione urządzenia sanitarne i kuchenne, drzwi wewnętrzne, materiały wykończeniowe podłóg, okładziny ścienne, stopnie na tarasach oraz elementy aranżacji nie stanowią wyposażenia lokali mieszkalnych, a ich rozmieszczenie jest przykładowe.
- Powierzchnia użytkowa pomieszczeń obliczona jest wg normy PN-ISO 9836. Powierzchnia użytkowa jest obliczana dla wymiarów budynku w stanie wykończonym na poziomie podłogi nie licząc listew podłogowych, progów itp. Powierzchnie pomieszczeń mogą ulec nieznacznej zmianie.
- Wymiary na rzucie mieszkania podano w świetle konstrukcji (bez wykończeń). Na warstwy wykończeniowe przewidziano do 3 cm.
- Ostateczne wymiary powierzchni zostaną podane w dokumentacji powykonawczej. Pomiarów pod zakup mebli, urządzeń i wyposażenia należy dokonać z natury, po zakończeniu realizacji.
- Wysokość lokalu podano z uwzględnieniem warstw wykończeniowych posadzki /2cm/ oraz grubości tynku na suficie.
- Nawiew powietrza będzie odbywać się przez nawietrzaki ścienne lub okienne.
- Niedopuszczalna jest ingerencja w elementy nośne budynku, elewację budynku oraz ściany międzylokalowe.

**ARCA A&C Sp. z o.o.**  
03-943 Warszawa, ul. Szczuczyńska 7/1  
tel.(+48) 22 6206837 mail: [arca@arca.com.pl](mailto:arca@arca.com.pl)