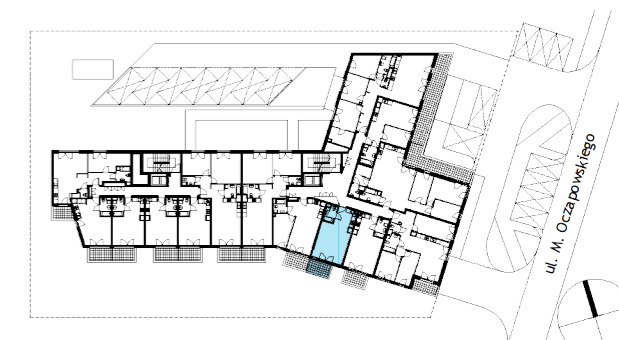


BUDYNEK MIESZKALNY WIELORODZINNY

Warszawa, Bielany, ul. M. Oczapowskiego



NUMER LOKALU

AA0106

Typ Lokalu	1-pokojowe
Budynek	A
Klatka	A
Piętro	1
Wysokość pom.	ok. 2,65 m

1 Pokój z an. kuchennym	30,84 m ²
2 Łazienka	3,46 m ²
Powierzchnia użytkowa	34,30 m²
3 Balkon	5,75 m ²

LEGENDA SIŁA

- TM - TABLICA MIESZKANIOWA (montaż 20cm nad drzwiami wejściowymi)
- K - GNIAZDO 230VAC, 16A, POJEDYNCZE, IP20
- K2 - 2X GNIAZDO 230VAC, 16A, IP20, PUSZKA PODWÓJNA
- K4 - GNIAZDO 230VAC, 16A, POJEDYNCZE, IP44
- K24 - 2X GNIAZDO 230VAC, 16A, IP44, PUSZKA PODWÓJNA
- ZSAT - ZESTAW GNIAZDOWY 2x230V + RTV/SAT + RJ45 h=30cm, puszka począwoma W sypialniach 2-os RTV bez SAT
- WIP - WYPUST 400VAC DO PŁYTY INDUKCYJNEJ, w puszcze z zaciskami, h=60cm
- SPW - SPW SZYNA POŁĄCZEŃ WYRÓWNAWCZYCH
- PO - PUSZKA PODTYNKOWA Z POKRYWĄ Z PIŁOTEM DO SKRZYŃKI TSM

Gniazda standardowo instalować na wysokości 30cm ponad poziomem wykończonej posadzki. Oznaczenia gniazd dedykowanych (przeznaczenie, wysokość montażu): P - pralka; L - lodówka; K - kuchnia h=115cm; Z - zmywarka h=60cm; O - okop h=200cm; T - łazienka h=120cm; PK - piekarnik h=60cm, ZW - zewnętrzne IP65, n/t-natynkowe

UWAGI:

Prześlawniona numeracja obwodów oznaczonych TM/... w mieszkaniach dotyczy tablicy mieszkaniowej TM znajdującej się w danym lokalu.

Oświetlenie w mieszkaniach zasilić z tablicy mieszkaniowej z obwodu TM/15

W przypadku montażu gniazd poniżej łączników oświetlenia należy dbać o to by osprzęt znalazł się w jednej osi.

Sposób podłączenia urządzeń (w tym dokładna lokalizacja wypustów lub gniazd do ich zasilenia) należy zweryfikować na obiekcie oraz projekcie architektury.

LEGENDA OŚWIETLENIE

- Ł - ŁĄCZNIK OŚWIETLENIA JEDNOBIEGUNOWY
- Ł2 - ŁĄCZNIK OŚWIETLENIA DWUBIEGUNOWY
- ŁS - ŁĄCZNIK OŚWIETLENIA SCHODOWY
- ŁS2 - ŁĄCZNIK OŚWIETLENIA SCHODOWY PODWÓJNY
- ŁK - ŁĄCZNIK OŚWIETLENIA KRZYŻOWY
- WIP - WYPUST 230VAC OŚWIETLENIA SUFITOWY
- WIS - WYPUST 230VAC OŚWIETLENIA ŚCIENNY W ŁAZIENKACH, h=225cm
- WISZ - WYPUST 230VAC OŚWIETLENIA SZAFEK KUCHENNYCH, PUSZKA P/T h=215cm
- EB - OPRAWA BALKONOWA ZEUS LED, 10W, 850lm, 3000K, IP65

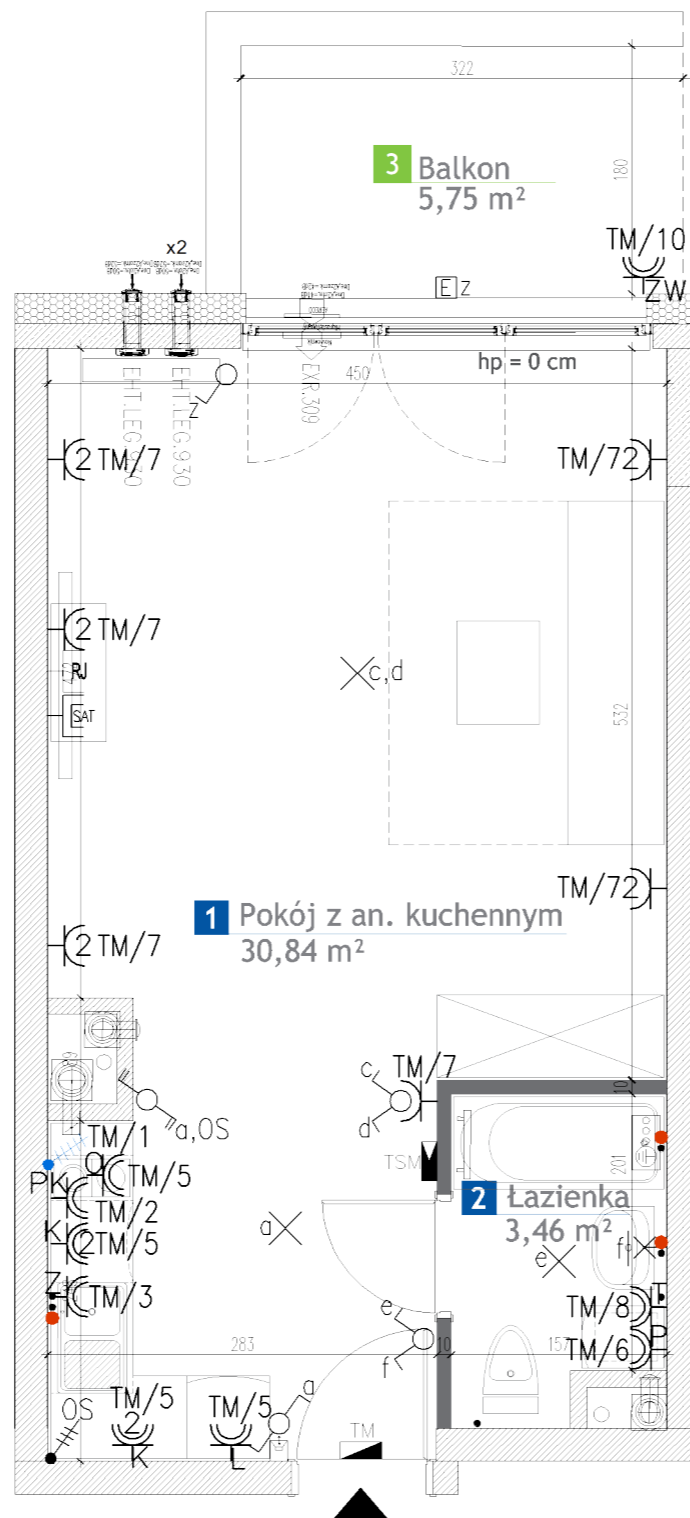
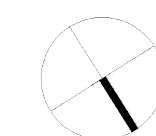
Kilka łączników koło siebie grupować pionowo lub poziomo wg rysunku w wielokrotne ramki.

LEGENDA TT

- VID - VIDEODOMOFON
- TSM - TELEKOMUNIKACYJNA SKRZYŃKA MIESZKANIOWA (montaż h=20cm) WYMIARY 283mm x 112mm x 482mm (wys./szer./gł.)

UWAGA!

- GRZEJNIKI PŁYTOWE MONTAŻ MIN. 10cm NAD WYKOŃCZONĄ POSADZKĄ
- GRZEJNIKI ŁAZIENKOWE ORAZ PŁYTOWE W KUCHNIACH MONTAŻ Z UWZGLĘDNIENIEM PRZYSZŁEJ ARANŻACJI POMIESZCZENIA LUB WG WYTYCZNYCH NINIEJSZEGO PROJEKTU PRZEWODY W POSADZCE PROWADZIĆ W OTULINIE IZOLACYJNEJ Z PIANKI PE O GRUBOŚCI 6mm (NA PARTERZE 9mm)



- ⊕ Pion wentylacyjny okrągły
- KANALIZACJA SANITARNA WANNA
- KANALIZACJA SANITARNA

- ⊞ Zawór wentylacyjny wykwywny

- woda zimna
- woda ciepła
- zawór odcinający ze spustem
- EA - zawór antyskażeniowy typu EA
- BA - zawór antyskażeniowy typu BA

WYSOKOŚĆ MONTAŻU ARMATURY CZERPALNEJ NAD PODŁOGA	
przybór sanitarny	[m]
zlew	0,5
umywalka	0,6
wanna	0,7
natrysk	1,2
miska ustępowa	0,7
zmywarka	0,5
pralka	0,7

EXR.309 - Nawiewnik okienny oryginalnie higrosterowany™ EXR + łącznik akustyczny + okop akustyczny;
Dne,w zestawu w pozycji zamkniętej = 44 dB (Dne,A2=42dB)

EHT.LEG.930 - Nawiewnik ścienny higrosterowany EHT + elementy tłumiące + okop AT;
Dne,w zestawu w pozycji zamkniętej = 57 dB (Dne,A2=52dB).

x2 dwa nawiewniki ściennie montowane jeden pod drugim

LEGENDA

- Okno balkonowe otwieralno-uchylne z częścią stałą wys. 2,40m
- Okna otwieralno-uchylne, z obniżonym parapetem wys. 1,93m
- Ściana żelbetowa 18cm -24cm
- Ocieplenie 20cm
- Ściany z możliwością modyfikacji
- Ściany murowane 18cm -24cm

UWAGI

- Przedstawione urządzenia sanitarne i kuchenne, drzwi wewnętrzne, materiały wykończeniowe podłóg, okładziny ścienne, stopnie na tarasach oraz elementy aranżacji nie stanowią wyposażenia lokali mieszkalnych, a ich rozmieszczenie jest przykładowe.
- Powierzchnia użytkowa pomieszczeń obliczona jest wg normy PN-ISO 9836. Powierzchnia użytkowa jest obliczana dla wymiarów budynku w stanie wykończonym na poziomie podłogi nie licząc listew podłogowych, progów itp. Powierzchnie pomieszczeń mogą ulec nieznacznej zmianie.
- Wymiary na rzucie mieszkania podano w świetle konstrukcji (bez wykończeń). Na warstwy wykończeniowe przewidziano do 3 cm.
- Ostateczne wymiary powierzchni zostaną podane w dokumentacji powykonawczej. Pomiarów pod zakup mebli, urządzeń i wyposażenia należy dokonać z natury, po zakończeniu realizacji.
- Wysokość lokalu podano z uwzględnieniem warstw wykończonych posadzki /2cm/ oraz grubości tynku na suficie.
- Nawiew powietrza będzie odbywać się przez nawietrzaki ściennie lub okienne.
- Niedopuszczalna jest ingerencja w elementy nośne budynku, elewację budynku oraz ściany międzylokalowe.

Przeznaczenie podłóg: wózków i punktów elektrycznych - 20cm
Podpłycia wody i kanalizacji do wszystkich przyborów (za wyjątkiem kanalizacji WC) prowadzone są nawierzchniowo po ścianach lub w warstwach posadzki
W zakresie Nabywcy jest wykonanie ewentualnej zabudowy podłóg wykonanych naścienne
Podpłycie kanalizacji do WC wykonane jest jako wypiszcze z siodła zakończone korkiem nad posadzką bez doprowadzenia w pomieszczeniu
Doprowadzenie rur kanalizacyjnych od szachtu do miski ustępowej po stronie Nabywcy w ramach prac wykończeniowych
W miejscach łączenia ścian i belek żelbetonowych ze ścianami murowanymi mogą występować widoczne szczeliny dyfuzyjne oraz na posadzce mogą występować szczeliny dyfuzyjne

ARCA A&C Sp. z o.o.
03-943 Warszawa, ul. Szczuczyńska 7/1
tel.(+48) 22 6206837 mail: arca@arca.com.pl