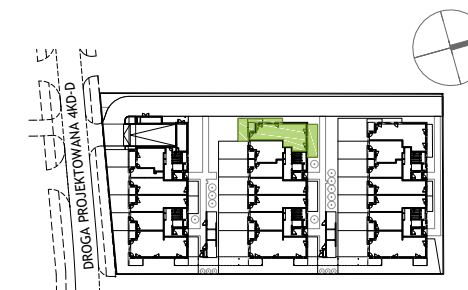
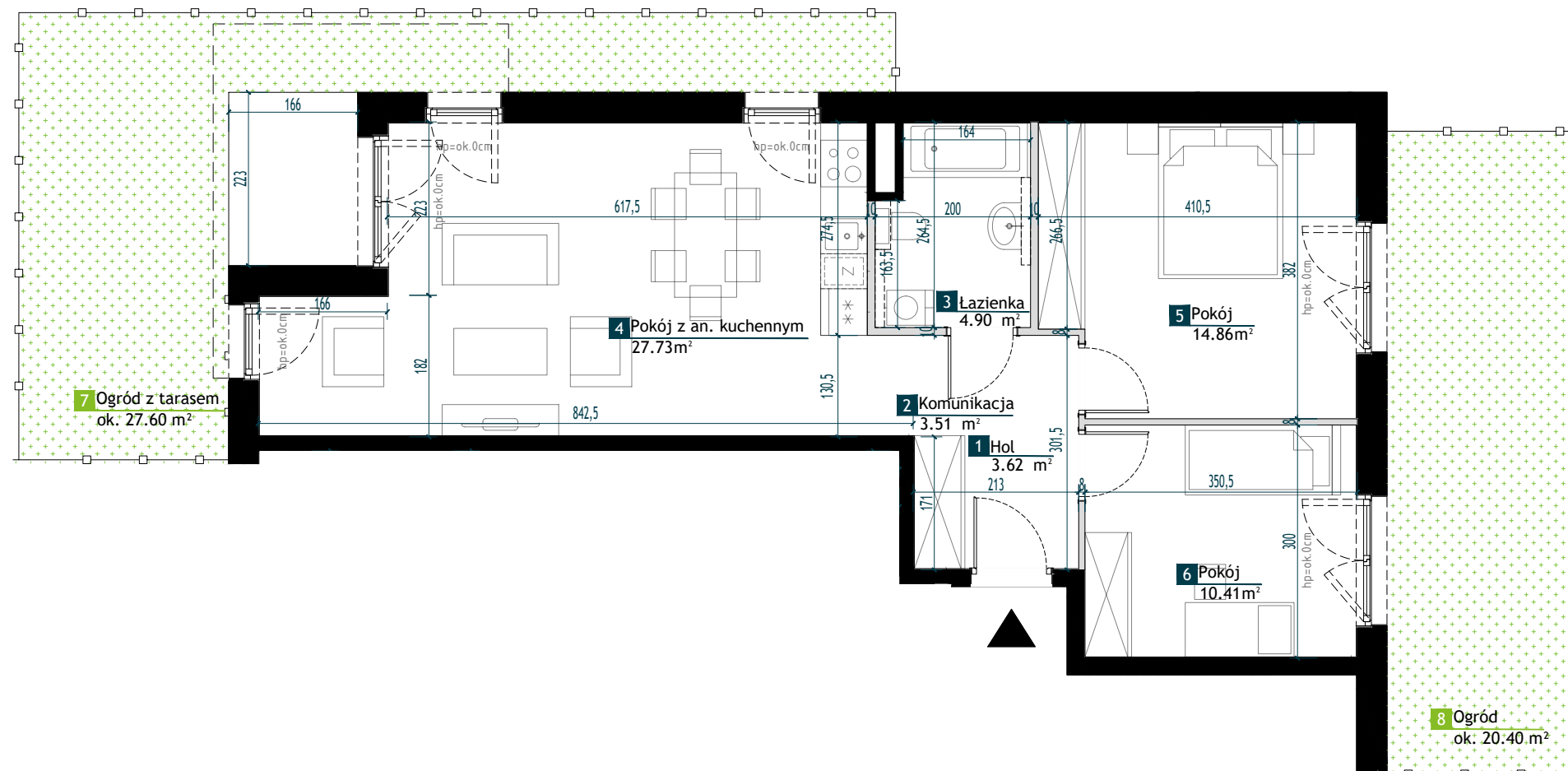


BUDYNEK MIESZKALNY WIELORODZINNY

Warszawa, Bemowo.



NUMER LOKALU

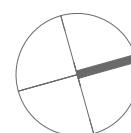
BA0004

Typ Lokalu	3 - pokojowe
Budynek część	B
Klatka	A
Piętro	Parter
Wysokość pom.	ok. 2,60m

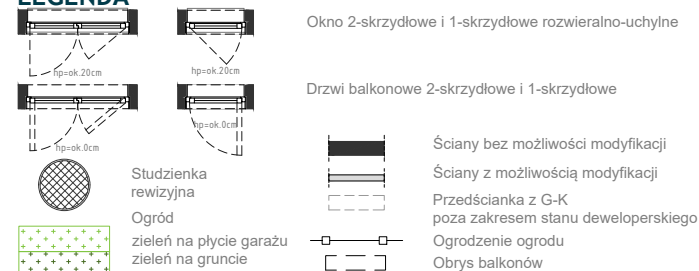
1	Hol	3.62 m ²
2	Komunikacja	3.51 m ²
3	Łazienka	4.90 m ²
4	Pokój z an. kuchennym	27.73 m ²
5	Pokój	14.86 m ²
6	Pokój	10.41 m ²

Powierzchnia użytkowa 65.03 m²

7	Ogród z tarasem	ok. 27.60 m ²
8	Ogród	ok. 20.40 m ²



LEGENDA



UWAGI

- Przedstawione urządzenia sanitarne i kuchenne, drzwi wewnątrzlokalowe, materiały wykończeniowe podłóg, okładziny ścienne, stopnie na tarasach oraz elementy aranżacji nie stanowią wyposażenia lokali mieszkalnych, a ich rozmieszczenie jest przykładowe.
- Powierzchnia użytkowa pomieszczeń obliczona jest wg normy PN-ISO 9836. Powierzchnia użytkowa jest obliczana dla wymiarów budynku w stanie wykończonym na poziomie podłogi nie licząc listew podłogowych, progów itp. Powierzchnie pomieszczeń mogą ulec nieznacznej zmianie.
- Wymiary na rzucie mieszkania podano w świetle konstrukcji (bez wykończeń). Na warstwy wykończeniowe przewidziano do 3 cm.
- Ostateczne wymiary powierzchni zostaną podane w dokumentacji powykonawczej. Pomiarów pod zakup mebli, urządzeń i wyposażenia należy dokonać z natury, po zakończeniu realizacji.
- Wysokość lokalu podano z uwzględnieniem warstw wykończeniowych posadzki /2,5cm/ oraz grubości tynku na suficie.
- Nawiew powietrza będzie odbywać się przez nawietrzaki ścienne lub okienne.
- Niedopuszczalna jest ingerencja w elementy nośne budynku, elewację budynku oraz ściany międzylokalowe.
- W ogródkach lokatorskich "sieci uzbrojenia podziemnego" są orientacyjne i mogą ulec zmianie.



Architekci Dawidczyk & Partnerzy Sp. z o.o.
ul. Okrzei 18/40 03-710 Warszawa
www.iadp.pl

BA0004 / 20-09-2023