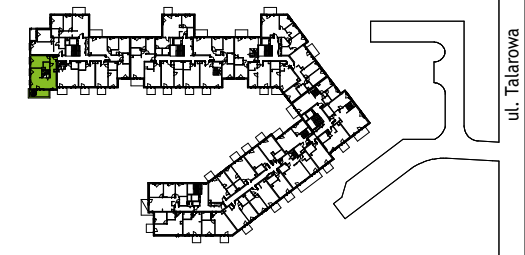


BUDYNEK MIESZKALNY WIELORODZINNY

Warszawa, Białoteka, ul. Talarowa



NUMER LOKALU

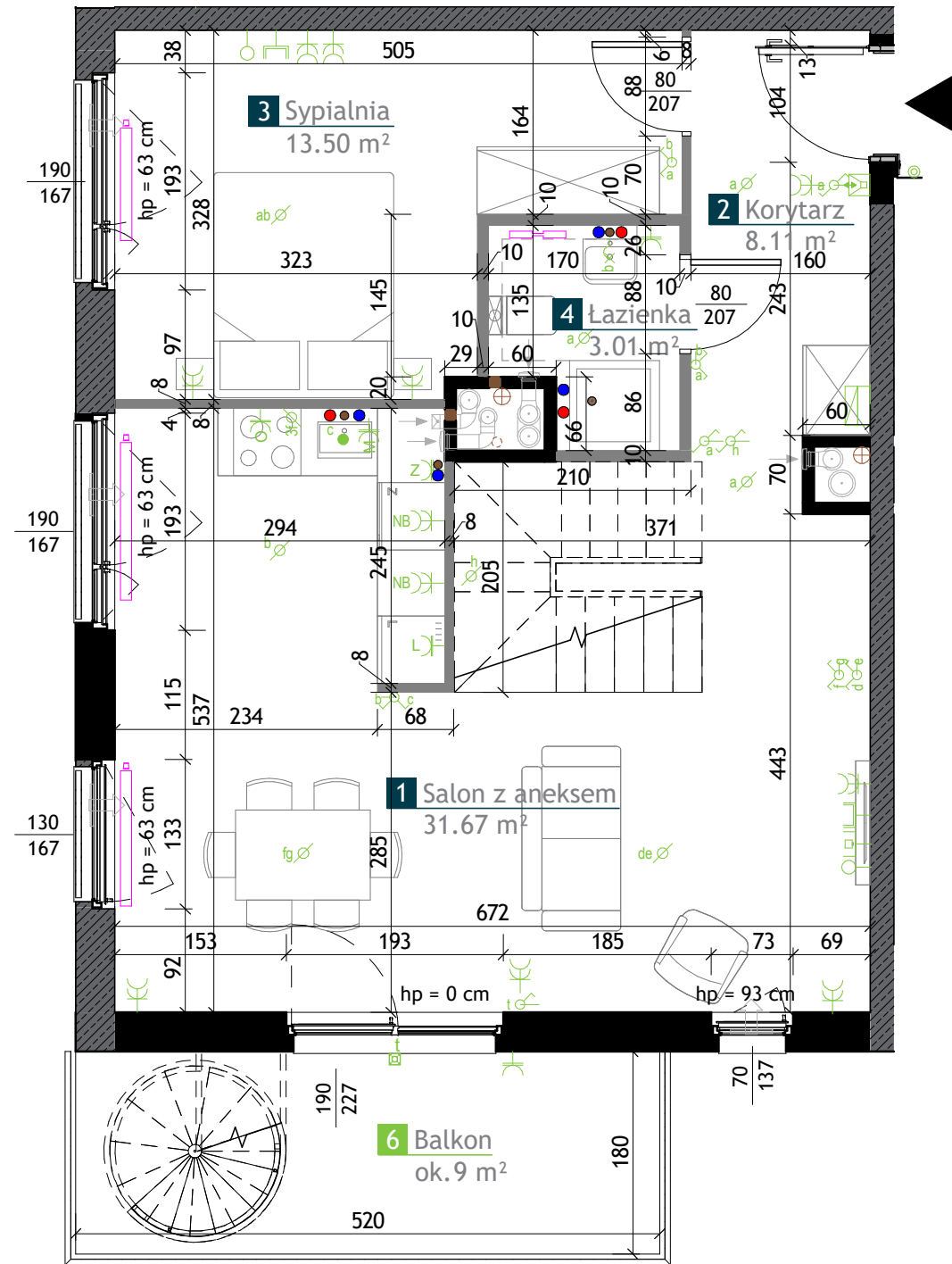
AA0306

Typ Lokalu	2-pok. z antresolą
Klatka	A
Piętro	3
Wysokość pom.	ok. 2,60 m

1 Salon z aneksem	31.67 m ²
2 Korytarz	8.11 m ²
3 Sypialnia	13.50 m ²
4 Łazienka	3.01 m ²
5 Antresola	31.45 m ²

Powierzchnia użytkowa 87.73 m²

6 Balkon	9 m ²
7 Taras	78 m ²



LEGENDA

- ⊙ - przycisk dzwonka, h=1,40m
- ⊙ - wideodofon z funkcją dzwonka, h=1,45m
- ⊙ - tablica mieszkaniowa, h=1,60m/telekomunikacyjna skrzynka mieszkaniowa, h=0,30m
- ⊙ - gniazdo wtyczkowe P+N+PE, jednokrotne, h=0,30m
- ⊙ - gniazdo wtyczkowe P+N+PE, dwukrotne, h=0,30m
- ⊙ - gniazdo wtyczkowe P+N+PE, IP44 jednokrotne, h=1,10m
- ⊙ - gniazdo wtyczkowe P+N+PE, IP44 dwukrotne, h=1,10m
- ⊙ - gniazdo elektryczne na tarasie, IP44 h=0,30m
- ⊙ - gniazdo wtyczkowe RJ-45, h=0,30m
- ⊙ - puszka instalacyjna z pilotem, h=0,30m
- ⊙ - gniazdo RTV, h=0,30m
- 1f ∅ - wypust do zasilania, puszka podtynkowa z dekiem
- ∅ - wypust oświetleniowy sufitowy
- x- - wypust oświetleniowy ścienny, h= min 2,30m
- ∅ - łącznik wtykowy 1-biegunowy IP20, h=1,10m
- ∅ - łącznik wtykowy P+N+PE, h=1,10m
- ∅ - łącznik schodowy, h=1,10m
- ∅ - łącznik krzyżowy, h=1,10m
- ∅ - łącznik wtykowy świecznikowy IP20, h=1,10m
- ∅ - wypust do zasilania kuchennej elektrycznej, h= 0,6m
- ∅ - puszka sterowania łącznikiem do ośw. szafek h=2,30m
- ∅ - zewnętrzne oprawy oświetleniowe
- ∅ - grzejnik c.o.
- ∅ - grzejnik c.o. drabinkowy, h= min 1,10m
- ∅ - przedziałka z G-K poza zakresem stanu deweloperskiego
- ∅ - balustrada
- ⊙ - gniazda wtykowe hermet. dla okapu, h=2,30m
- ⊙ - gniazda wtykowe hermet. dla pralki, h=0,60m
- ⊙ - gniazda wtykowe hermet. dla lodówki, h=0,30m
- ⊙ - gniazda wtykowe hermet. dla zmywarki i mylnka, h=0,60m
- ⊙ - gniazda wtykowe nadblatowe, h=1,10m
- ⊙ - pion wentylacyjny okap kuchenny, odległość kratki od sufitu min. 15cm
- ⊙ - pion wentylacyjny bytowy, odległość kratki od sufitu min. 15cm
- ⊙ - pion kanalizacyjny
- ⊙ - pion kanalizacyjny prowadzony poniżej lub powyżej poziomu wentylacji
- ⊙ - nawietrzak ścienny
- ⊙ - nawietrzak okienny
- ⊙ - ściany murowane bez możliwości modyfikacji
- ⊙ - ściany wykonane w technologii żelbetowej, bez możliwości modyfikacji
- ⊙ - ściany z możliwością modyfikacji
- ⊙ - podejście kanalizacji

WYSOKOŚĆ PODEJŚC WODNYCH OD SZLICHTY:

- PRALKA h=ok. 77cm
- WC h=ok. 72cm
- UMYWALKA h=ok. 62cm
- WANNĄ h=ok. 72cm
- NATRYSK h=ok. 122cm
- ZLEWOZMYWAK+ZMYWARKA h=ok. 62cm

WYSOKOŚĆ PODEJŚC KANALIZACYJNYCH OD SZLICHTY:

- PRALKA h=ok. 77cm
- UMYWALKA h=ok. 52cm
- WANNĄ h=ok. 10cm
- NATRYSK h=ok. 10cm
- ZLEWOZMYWAK+ZMYWARKA h=ok. 47cm

ODPŁYW ZMYWARKI DO WYKONANIA PRZEZ NABYWCĘ W RAMACH PRAC WYKOŃCZENIOWYCH (PODŁĄCZENIE DO ODPŁYWU ZLEWOZMYWAKA). W KUCHNIACH, ŁAZIENKACH ORAZ WC INSTALACJE PROWADZONE SĄ NACIENNIE. NIE DOPUSZCZA SIĘ WKUWANIA PODEJŚC INSTALACYJNYCH W ŚCIANY. WIELKOŚĆ GRZEJNIKÓW NA KARCIE LOKALU JEST ORIENTACYJNA I MOŻE ULEC ZMIANIE.

OKNO ROZMIERALNO UCHYLENE



OKNO ROZMIERALNO UCHYLENE Z BOCZNĄ KWATERĄ STAŁĄ



OKNO ROZMIERALNO UCHYLENE BALKONOWE



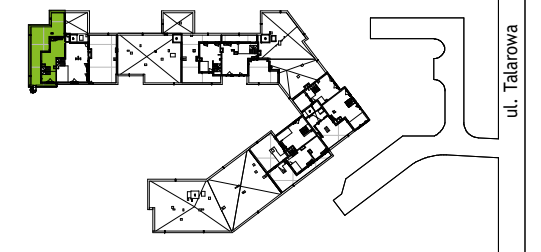
UWAGI

1. Wymiary na rysunku podano do warstw wykończeniowych. Ostatecznie mogą wystąpić niewielkie różnice w podanych wymiarach powstałe w trakcie realizacji prac budowlanych wynikające ze specyfiki procesu budowlanego.
2. Wielkość pomieszczeń oraz łączna powierzchnia mieszkania mogą ulec zmianie. Na warstwy wykończeniowe ścian zewnętrznych i międzylokalowych oraz słupów żelbetonowych przewidziano tynk gipsowy gr. ok. 1,5 cm - powyższe warstwy nie zostały uwzględnione w podanych wymiarach.
3. Na warstwy wykończeniowe podłóg przewidziano do ok. 2cm oraz 1,5cm tynku na suficie.
4. Powierzchnie użytkowe lokali mieszkalnych podano zgodnie z normą PN-ISO 9836:2015-12, z uwzględnieniem grubości tynku na ścianach.
5. Urządzenia sanitarne i kuchnie, drzwi wewnętrzne, materiały wykończeniowe podłóg oraz okładziny ścienne, stopnie na tarasach, porte-fenetrach i drzwiach balkonowych nie stanowią wyposażenia lokali.
6. Rozmieszczenie wyposażenia i umeblowanie przedstawione jest jako przykładowe.
7. Nawiew świeżego powietrza będzie realizowany przez nawiewniki okienne lub ściennie.
8. Nie dopuszcza się jakichkolwiek ingerencji w konstrukcję, elewację budynku oraz ściany międzylokalowe, w tym wkuwania instalacji.
9. Lokalizacja punktów sanitarnych i elektrycznych na Karcie Lokalu nie są wiążące i mogą ulec niewielkim zmianom (do 20cm).

10. Lokalizacja nawiewników okiennych i ściennych nie jest wiążąca i może ulec zmianie.
11. Wszystkie wypusty elektryczne będą wykonane z zapasem przewodu min. 50cm.
12. Wszystkie lokale wyposażone są w wentylację nawiewno-wyiewną wspomagana mechanicznie.
13. Podejścia wody i kanalizacji doprowadzone do wszystkich przyborów (za wyjątkiem kanalizacji WC), prowadzone nawierzchniowo po ścianach lub w warstwach podbudowy posadzki. W zakresie nabywcy jest wykonanie ewentualnej zabudowy podejść wykonanych natynkowo.
14. Podejście kanalizacyjne do WC wykonane jest jako wyjście ze szachtu zakończone korkiem nad posadzką. Doprowadzenie rur kanalizacyjnych od szachtu instalacyjnego do miski ustępowej WC usytuowanej zgodnie z Kartą Lokalu nie jest w standardzie deweloperskim, do wykonania wraz z zabudową przez nabywcę w ramach prac wykończeniowych.
15. W przypadku zabudowy skrzynki elektrycznej/teletechnicznej należy zapewnić do niej dostęp.
16. W miejscach łączenia ścian i belek żelbetonowych ze ścianami murowanymi mogą występować widoczne szczeliny dylatacyjne.
17. Na posadzce mogą występować szczeliny dylatacyjne.

BUDYNEK MIESZKALNY WIELORODZINNY

Warszawa, Białoteka, ul. Talarowa



NUMER LOKALU

AA0306

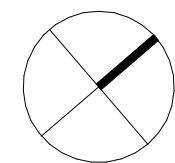
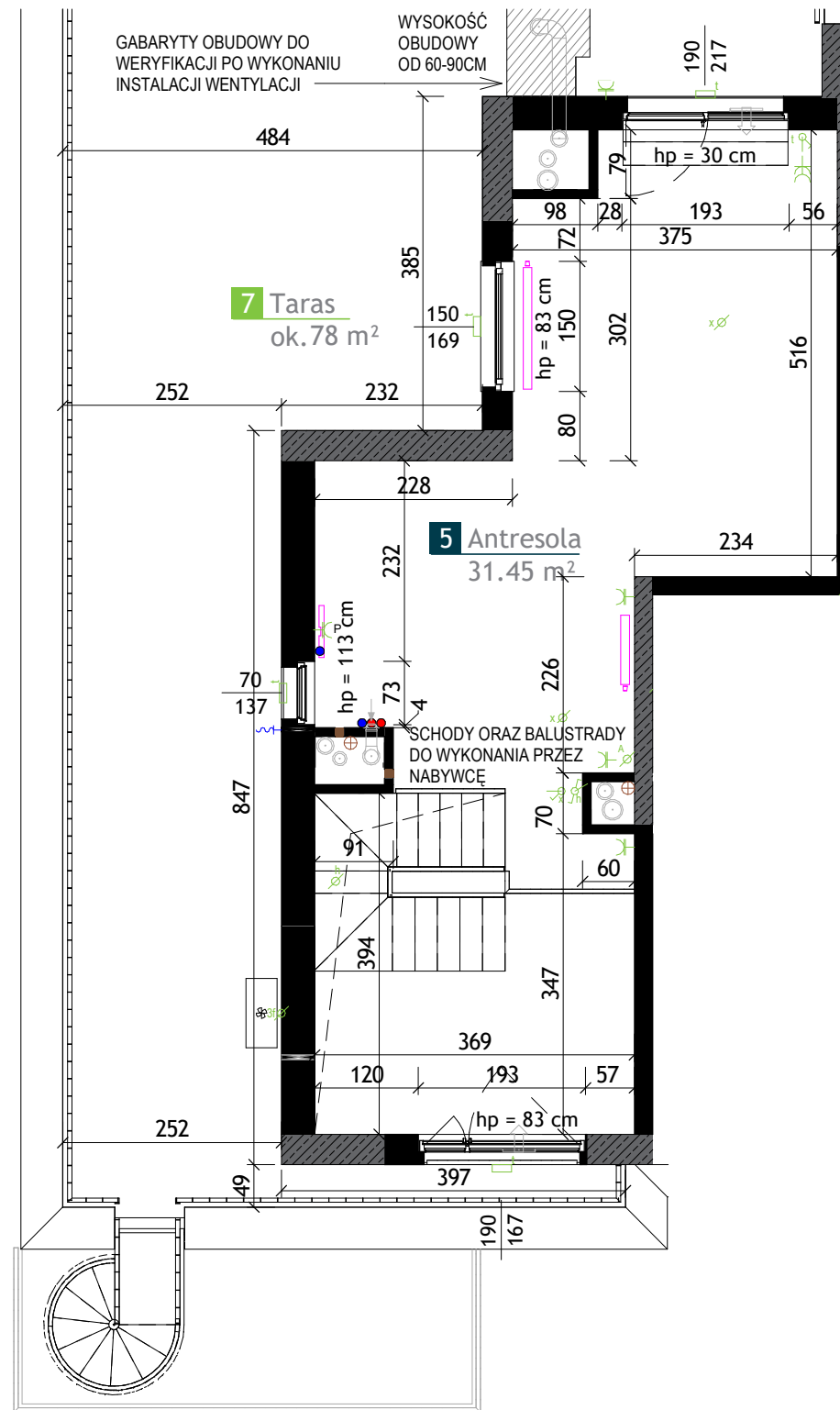
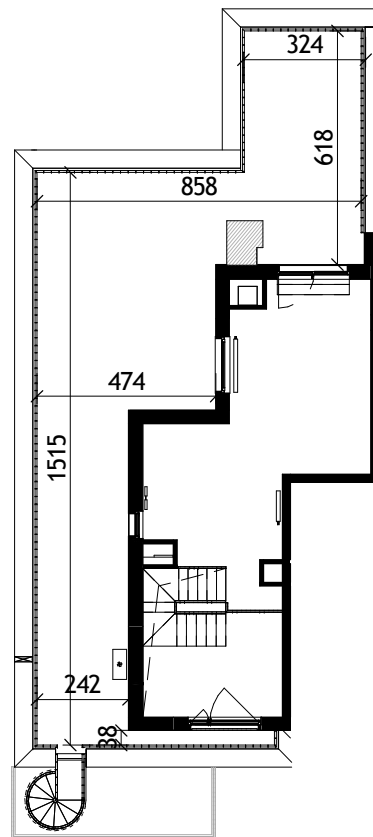
Typ Lokalu 2-pok. z antresolą
Klatka A
Piętro 3
Wysokość pom. ok. 2,60 m

1 Salon z aneksem	31.67 m ²
2 Korytarz	8.11 m ²
3 Sypialnia	13.50 m ²
4 Łazienka	3.01 m ²
5 Antresola	31.45 m ²

Powierzchnia użytkowa **87.73 m²**

6 Balkon	9 m ²
7 Taras	78 m ²

ARANŻACJA PRZEDSTAWIONA NA KARCIE JEST PRZYKŁADOWYM SPOSOBEM ARANŻACJI WIDOCZNE ŚCIANY PRZEWIDZIANE W FORMIE PRZEPIERZEŃ O WYSOKOŚCI DO 180CM



0 1 2 3 4 5[m]

LEGENDA

- przycisk dzwonka, h=1,40m
- wideodofon z funkcją dzwonka, h=1,45m
- tablica mieszkaniowa, h=1,60m/telekomunikacyjna skrzynka mieszkaniowa, h=0,30m
- gniazdo wtyczkowe P+N+PE, jednokrotne, h=0,30m
- gniazdo wtyczkowe P+N+PE, dwukrotne, h=0,30m
- gniazdo wtyczkowe P+N+PE, IP44 jednokrotne, h=1,10m
- gniazdo wtyczkowe P+N+PE, IP44 dwukrotne, h=1,10m
- gniazdo elektryczne na tarasie, IP44 h=0,30m
- gniazdo wtyczkowe RJ-45, h=0,30m
- gniazdo RTV, h=0,30m
- wypust do zasilania jednostki zewnętrznej klimatyzacji, h= 0,45m
- puszka sterowania łącznikiem do ośw. szafek h=2,30m
- WYSOKOŚĆ PUNKTÓW ELEKTRYCZNYCH MIERZONA OD POZIOMU POSADZKI WYKONCZONEJ
- wypust do zasilania, puszka podtynkowa z dekiem
- wypust oświetleniowy sufitowy
- wypust oświetleniowy ścienny, h= min 2,30m
- łącznik wtykowy 1-biegunowy IP20, h=1,10m
- łącznik wtykowy P+N+PE, h=1,10m
- łącznik schodowy, h=1,10m
- łącznik krzyżowy, h=1,10m
- łącznik wtykowy świecznikowy IP20, h=1,10m
- wypust dla gniazd
- zewnętrzne oprawy oświetleniowe
- grzejnik c.o.
- grzejnik c.o. drabinkowy, h= min 1,10m
- obudowa kanałów wentylacyjnych
- balustrada
- zawór czerpalny
- możliwa lokalizacja zewnętrznej jednostki klimatyzacji
- przepust ścienny
- gniazda wtykowe hermet. dla okapu, h=2,30m
- gniazda wtykowe hermet. dla pralki, h=0,60m
- gniazda wtykowe hermet. dla lodówki, h=0,30m
- gniazda wtykowe hermet. dla zmywarki i myłki, h=0,60m
- gniazda wtykowe nadblatowe, h=1,10m
- pion wentylacyjny okap kuchenny, odległość kratki od sufitu min. 15cm
- pion wentylacyjny bytowy, odległość kratki od sufitu min. 15cm
- pion kanalizacyjny
- nawietrzak ścienny
- nawietrzak okienny
- ściany murowane bez możliwości modyfikacji
- ściany wykonane w technologii żelbetowej, bez możliwości modyfikacji
- ściany z możliwością modyfikacji
- podejścia kanalizacji

WYSOKOŚĆ PODEJŚC WODNYCH OD SZLICHTY:

- PRALKA h=ok. 77cm
- WC h=ok. 72cm
- UMYWALKA h=ok. 62cm
- WANNĄ h=ok. 72cm
- NATRYSK h=ok. 122cm
- ZLEWOZMYWAK+ZMYWARKA h=ok. 62cm

WYSOKOŚĆ PODEJŚC KANALIZACYJNYCH OD SZLICHTY:

- PRALKA h=ok. 77cm
- UMYWALKA h=ok. 52cm
- WANNĄ h=ok. 10cm
- NATRYSK h=ok. 10cm
- ZLEWOZMYWAK+ZMYWARKA h=ok. 47cm

ODPŁYW ZMYWARKI DO WYKONANIA PRZEZ NABYWCĘ W RAMACH PRAC WYKONCZENIOWYCH (PODŁĄCZENIE DO ODPLYWU ZLEWOZMYWAKA). W KUCHNIACH, ŁAZIENKACH ORAZ WC INSTALACJE PROWADZONE SĄ NA ŚCIENIE. NIE DOPUSZCZA SIĘ WKŁADANIA PODEJŚC INSTALACYJNYCH W ŚCIANY. WIELKOŚĆ GRZEJNIKÓW NA KARCIE LOKALU JEST ORIENTACYJNA I MOŻE ULEC ZMIANIE.

OKNO ROZWIERALNO UCHYLE



OKNO ROZWIERALNO UCHYLE Z BOCZNĄ KWATERĄ STAŁĄ



OKNO ROZWIERALNO UCHYLE BALKONOWE



OKNO STAŁE, NIEOTWIERALNE



UWAGI

- Wymiary na rysunku podano do warstw wykończeniowych. Ostatecznie mogą wystąpić niewielkie różnice w podanych wymiarach powstałe w trakcie realizacji prac budowlanych wynikające ze specyfiki procesu budowlanego.
- Wielkość pomieszczeń oraz łączna powierzchnia mieszkania mogą ulec zmianie. Na warstwy wykończeniowe ścian zewnętrznych i międzylokalowych oraz słupów żelbetonowych przewidziano tynk gipsowy gr. ok. 1,5 cm - powyższe warstwy nie zostały uwzględnione w podanych wymiarach.
- Na warstwy wykończeniowe podłóg przewidziano do ok. 2cm oraz 1,5cm tynku na suficie.
- Powierzchnie użytkowe lokali mieszkalnych podano zgodnie z normą PN-ISO 9836:2015-12, z uwzględnieniem grubości tynku na ścianach.
- Urządzenia sanitarne i kuchnie, drzwi wewnętrzne, materiały wykończeniowe podłóg oraz okładziny ścienne, stopnie na tarasach, porte-fenetrach i drzwiach balkonowych nie stanowią wyposażenia lokali.
- Rozmieszczenie wyposażenia i umeblowanie przedstawione jest jako przykładowe.
- Nawiew świeżego powietrza będzie realizowany przez nawiewniki okienne lub ściennie.
- Nie dopuszcza się jakichkolwiek ingerencji w konstrukcję, elewację budynku oraz ściany międzylokalowe, w tym wkładania instalacji.
- Lokalizacja punktów sanitarnych i elektrycznych na Karcie Lokalu nie są wiążące i mogą ulec niewielkim zmianom (do 20cm).
- Lokalizacja nawiewników okiennych i ściennych nie jest wiążąca i może ulec zmianie.
- Wszystkie wypusty elektryczne będą wykonane z zapasem przewodu min. 50cm.
- Wszystkie lokale wyposażone są w wentylację nawiewno-wyiewną wspomagana mechanicznie.
- Podjęcia wody i kanalizacji doprowadzone do wszystkich przyborów (za wyjątkiem kanalizacji WC), prowadzone nawierzchniowo po ścianach lub w warstwach podbudowy posadzki. W zakresie nabywcy jest wykonanie ewentualnej zabudowy podejść wykonanych natynkowo.
- Podjęcie kanalizacyjne do WC wykonane jest jako wyjście ze szachtu zakończone korkiem nad posadzką. Doprowadzenie rur kanalizacyjnych od szachtu instalacyjnego do miski ustępowej WC usytuowanej zgodnie z Kartą Lokalu nie jest w standardzie deweloperskim, do wykonania wraz z zabudową przez nabywcę w ramach prac wykończeniowych.
- W przypadku zabudowy skrzynki elektrycznej/teletechnicznej należy zapewnić do niej dostęp.
- W miejscach łączenia ścian i belek żelbetonowych ze ścianami murowanymi mogą występować widoczne szczeliny dylatacyjne.
- Na posadzkę mogą występować szczeliny dylatacyjne.