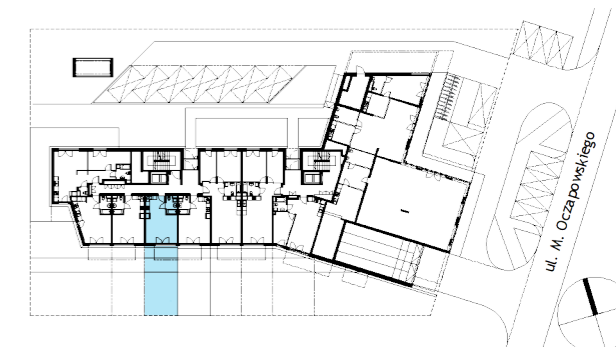


**BUDYNEK MIESZKALNY WIELORODZINNY**

Warszawa, Bielany, ul. M. Oczapowskiego



**NUMER LOKALU**

**AB0003**

Typ Lokalu 1-pokojowe  
Budynek A  
Klatka B  
Piętro Parter  
Wysokość pom. ok. 2,65 m

**1 Pokój z an. kuchennym** 25,26 m<sup>2</sup>  
**2 Łazienka** 3,83 m<sup>2</sup>  
Powierzchnia użytkowa **29,09 m<sup>2</sup>**  
**3 Ogródek** ok.46,93 m<sup>2</sup>

**LEGENDA SIŁA**

- TM - TABLICA MIESZKANIOWA (montaż 20cm nad drzwiami wejściowymi)
- ⌚ - GNIAZDO 230VAC, 16A, POJEDYNCZE, IP20
- ⌚ - 2X GNIAZDO 230VAC, 16A, IP20, PUSZKA PODWÓJNA
- ⌚ - GNIAZDO 230VAC, 16A, POJEDYNCZE, IP44
- ⌚ - 2X GNIAZDO 230VAC, 16A, IP44, PUSZKA PODWÓJNA
- ⌚ - ZESTAW GNIAZDOWY 2x230V + RTV/SAT + RJ45 h=30cm, puszka począwoma W sypialniach 2-os RTV bez SAT
- ⌚ - WYPUST 400VAC DO PŁYTY INDUKCYJNEJ, w puszcze z zaciskami, h=60cm
- ⌚ - SPW SZYNA POŁĄCZEŃ WYRÓWNAWCZYCH
- ⌚ - PUSZKA PODTYNKOWA Z POKRYWĄ Z PIŁOTEM DO SKRZYŃKI TSM

Gniazda standardowo instalować na wysokości 30cm ponad poziomem wykończonej posadzki. Oznaczenia gniazd dedykowanych (przeznaczenie, wysokość montażu): P – pralka; L – lodówka; K – kuchnia h=115cm; Z – zmywarka h=60cm; O – okop h=200cm; T – łazienka h=120cm; PK – piekarnik h=60cm, ZW – zewnętrzne IP65, n/t – natynkowe

**UWAGI:**

Prześlawniona numeracja obwodów oznaczonych TM/... w mieszkaniach dotyczy tablicy mieszkaniowej TM znajdującej się w danym lokalu. Oświetlenie w mieszkaniach zasilić z tablicy mieszkaniowej z obwodu TM/15. W przypadku montażu gniazd poniżej łączników oświetlenia należy dbać o to by osprzęt znalazł się w jednej osi. Sposób podłączenia urządzeń (w tym dokładna lokalizacja wypustów lub gniazd do ich zasilenia) należy zweryfikować na obiekcie oraz projekcie architektury.

**LEGENDA OŚWIETLENIE**

- ⌚ - ŁĄCZNIK OŚWIETLENIA JEDNOBIEGUNOWY
- ⌚ - ŁĄCZNIK OŚWIETLENIA DWUBIEGUNOWY
- ⌚ - ŁĄCZNIK OŚWIETLENIA SCHODOWY
- ⌚ - ŁĄCZNIK OŚWIETLENIA SCHODOWY PODWÓJNY
- ⌚ - ŁĄCZNIK OŚWIETLENIA KRZYŻOWY
- ⌚ - WYPUST 230VAC OŚWIETLENIA SUFITOWY
- ⌚ - WYPUST 230VAC OŚWIETLENIA ŚCIENNY W ŁAZIENKACH, h=225cm
- ⌚ - WYPUST 230VAC OŚWIETLENIA SZAFEK KUCHENNYCH, PUSZKA P/T h=215cm
- ⌚ - OPRAWA BALKONOWA ZEUS LED, 10W, 850lm, 3000K, IP65

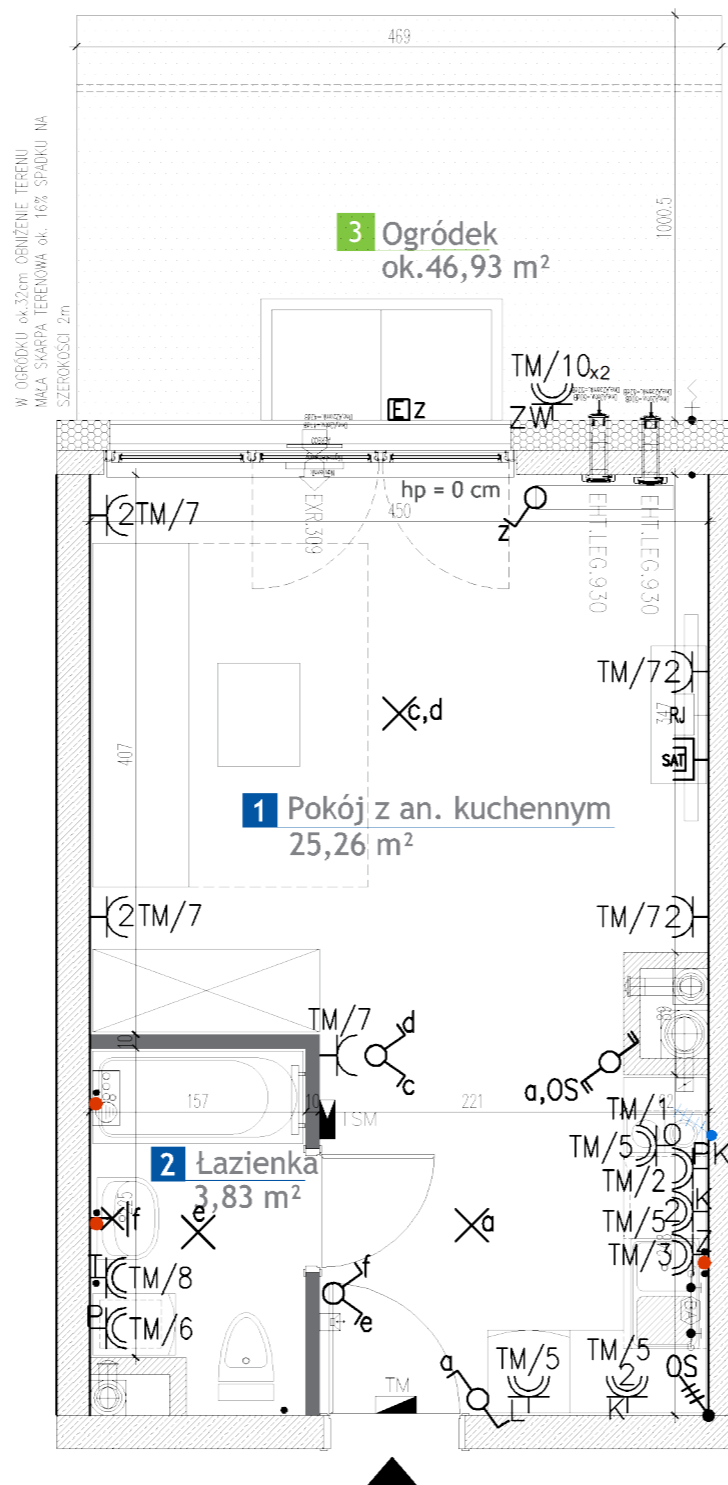
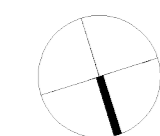
Kilka łączników koło siebie grupować pionowo lub poziomo wg rysunku w wielokrotne ramki.

**LEGENDA TT**

- ⌚ - VIDEODOMOFON
- TSM - TELEKOMUNIKACYJNA SKRZYŃKA MIESZKANIOWA (montaż h=20cm) WYMIARY 283mm x 112mm x 482mm (wys./szer./gł.)

**UWAGA!**

1. GRZEJNIKI PŁYTOWE MONTAŻ MIN. 10cm NAD WYKOŃCZONĄ POSADZKĄ
2. GRZEJNIKI ŁAZIENKOWE ORAZ PŁYTOWE W KUCHNIACH MONTAŻ Z UWZGLĘDNIENIEM PRZYSZŁEJ ARANŻACJI POMIESZCZENIA LUB WG WYTYCZNYCH NINIEJSZEGO PROJEKTU PRZEWOODY W POSADZCE PROWADZIĆ W OTULINIE IZOLACYJNEJ Z PIANKI PE O GRUBOŚCI 6mm (NA PARTERZE 9mm)



- ⊙ Pion wentylacyjny okrągły
- ⊙ KANALIZACJA SANITARNA WANNA
- ⊙ KANALIZACJA SANITARNA
- ⊙ Zawór wentylacyjny wywiewny
- woda zimna
- zawór ogrodowy
- woda ciepła
- ⊙ zawór odcinający ze spustem
- ⊙ zawór antyskażeniowy typu EA
- ⊙ zawór antyskażeniowy typu BA

**WYSOKOŚĆ MONTAŻU ARMATURY CZERPALNEJ NAD PODŁOGA**

przybór sanitarny	[m]
zlew	0,5
umywalka	0,6
wanna	0,7
natrysk	1,2
miska ustępowa	0,7
zmywarka	0,5
pralka	0,7

EXR.309 - Nawiewnik okienny oryginalnie higrosterowany™ EXR + łącznik akustyczny + okop akustyczny;  
Dne,w zestawu w pozycji zamkniętej = 44 dB (Dne,A2=42dB)

EHT.LEG.930 - Nawiewnik ścienny higrosterowany EHT + elementy tłumiące + okop AT;  
Dne,w zestawu w pozycji zamkniętej = 57 dB (Dne,A2=52dB).

x2 dwa nawiewniki ścienne montowane jeden pod drugim

**LEGENDA**

- Okno balkonowe otwieralno-uchylne z częścią stałą wys. 2,40m
- Okna otwieralno-uchylne, z obniżonym parapetem wys. 1,93m
- Ściany żelbetowe 18cm -24cm
- Ocieplenie 20cm
- Ściany z możliwością modyfikacji
- Ściany murowane 18cm -24cm

**UWAGI**

1. Przedstawione urządzenia sanitarne i kuchenne, drzwi wewnątrzlokalowe, materiały wykończeniowe podłóg, okładziny ścienne, stopnie na tarasach oraz elementy aranżacji nie stanowią wyposażenia lokali mieszkalnych, a ich rozmieszczenie jest przykładowe.
2. Powierzchnia użytkowa pomieszczeń obliczona jest wg normy PN-ISO 9836. Powierzchnia użytkowa jest obliczana dla wymiarów budynku w stanie wykończonym na poziomie podłogi nie licząc listew podłogowych, progów itp. Powierzchnie pomieszczeń mogą ulec nieznacznej zmianie.
3. Wymiary na rzucie mieszkania podano w świetle konstrukcji (bez wykończeń). Na warstwy wykończeniowe przewidziano do 3 cm.
4. Ostateczne wymiary powierzchni zostaną podane w dokumentacji powykonawczej. Pomiarów pod zakup mebli, urządzeń i wyposażenia należy dokonać z natury, po zakończeniu realizacji.
5. Wysokość lokalu podano z uwzględnieniem warstw wykończeniowych posadzki /2cm/ oraz grubości tynku na suficie.
6. Nawiew powietrza będzie odbywać się przez nawiewniki ścienne lub okienne.
7. Nieodpuszczalna jest ingerencja w elementy nośne budynku, elewację budynku oraz ściany międzylokalowe.

Przeznaczenie podłóg: wełna i punktów elektrycznych 4 - 20cm  
Podłoga wody i kanalizacji do wszystkich przyborów (za wyjątkiem kanalizacji WC) prowadzone są nawierzchniowo po ścianach lub w warstwach posadzki  
W zakresie Nabywcy jest wykonanie ewentualnej zabudowy podłóg wykonanych naścienne  
Podłogi kanalizacyjne do WC wykonane jest jako wypust z szachtu zakończone kinkiem nad posadzką bez doprowadzenia w pomieszczeniu  
Doprowadzenie rur kanalizacyjnych od szachtu do miski ustępowej po stronie Nabywcy w ramach prac wykończeniowych  
W miejscach łączenia ścian i belek żelbetonowych ze ścianami murowanymi mogą występować widoczne szczeliny dyfuzyjne oraz na posadzce mogą występować szczeliny dyfuzyjne

**ARCA A&C Sp. z o.o.**  
03-943 Warszawa, ul. Szczuczyńska 7/1  
tel.(+48) 22 6206837 mail: [arca@arca.com.pl](mailto:arca@arca.com.pl)