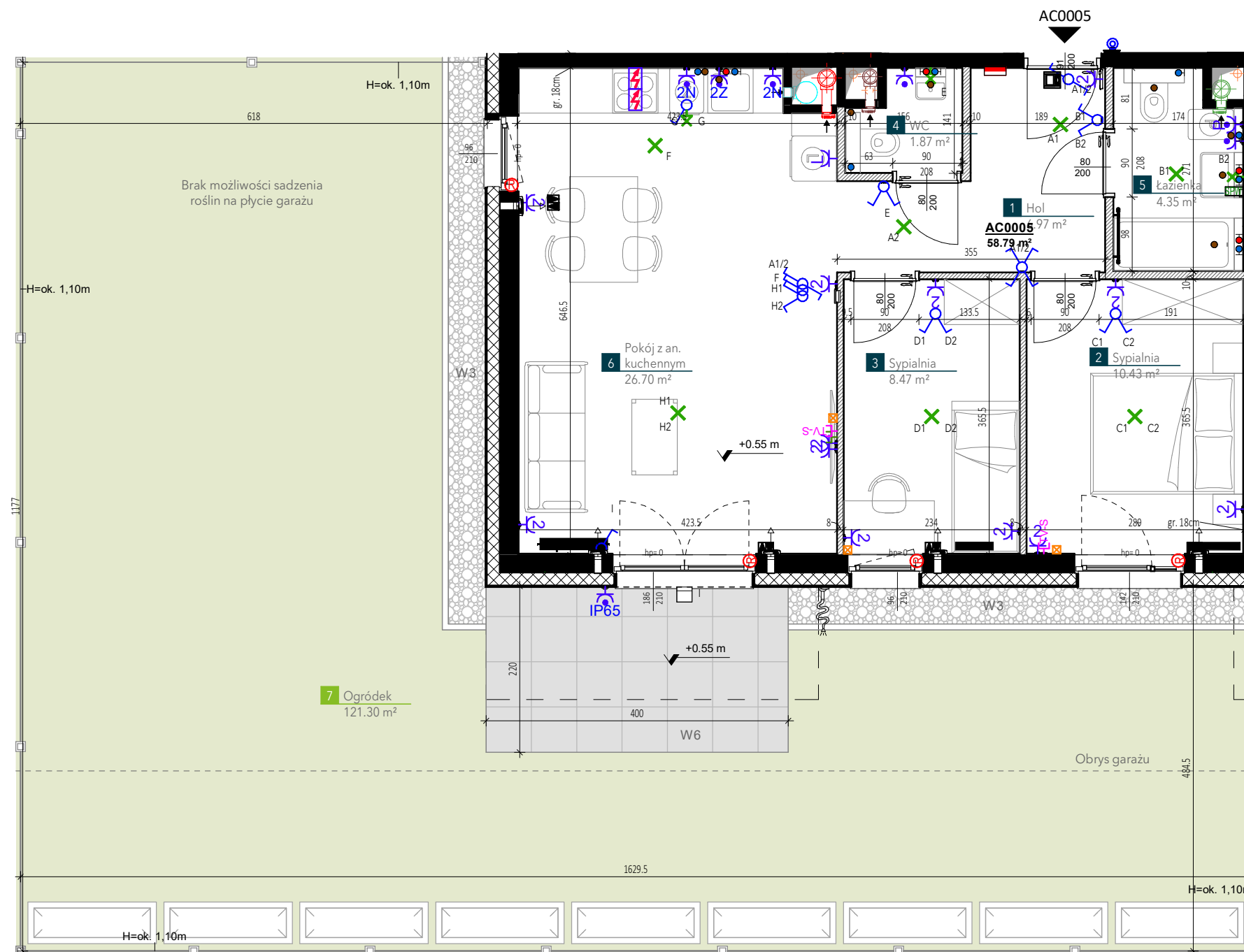
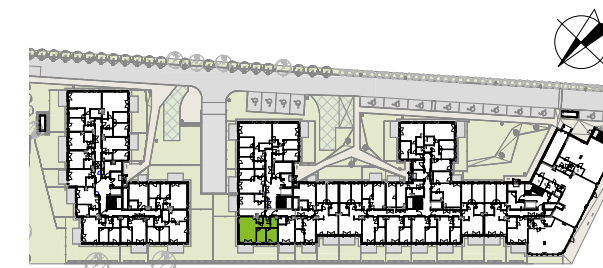


**BUDYNEK MIESZKALNY WIELORODZINNY**

Poznań, ul. Milczańska



**NUMER LOKALU:** AC0005

Typ lokalu: 3-pokoje  
Klatka: C  
Piętro: Parter  
Wysokość pomieszczeń: ok. 2.70m

1	Hol	6.97 m <sup>2</sup>
2	Sypialnia	10.43 m <sup>2</sup>
3	Sypialnia	8.47 m <sup>2</sup>
4	WC	1.87 m <sup>2</sup>
5	Łazienka	4.35 m <sup>2</sup>
6	Pokój z an. kuchennym	26.70 m <sup>2</sup>

**Powierzchnia użytkowa:** 58.79 m<sup>2</sup>

**7** Ogródek 121.30 m<sup>2</sup>



**LEGENDA:**

- Zasilanie kucharki - puszka podtynkowa z listwą zaciskową i dekletem IP20: H=0,6m / Gniazdo wtyczkowe 16A okapu: H=2,3m
- Gniazdo wtyczkowe 16A; H=0,3m
- Podwójne gniazdo wtyczkowe 16A; H=0,3m
- Gniazdo bryzgoszczelne wtyczkowe 16A łazienkowe IP44; H=1,2m
- Gniazdo bryzgoszczelne natynkowe 16A do zastosowań zewnętrznych IP65; H=0,3m
- Podwójne gniazdo bryzgoszczelne wtyczkowe 16A nad blatem, H=1,2m
- Gniazdo bryzgoszczelne wtyczkowe 16A pralki; H=0,9m
- Podwójne gniazdo bryzgoszczelne wtyczkowe 16A zmywarki; H=0,6m
- Gniazdo wtyczkowe 16A lodówki; H=0,6m
- Wykonane natynkowo
- Zestaw gniazd - RJ45, TV-SAT, gniazda wtyczkowe; H=0,3m
- Puszka z pilotem
- Szyna połączeń wyrównawczych
- Kratka wywiewna higrosterowalna
- Nawiewnik okienny higrosterowalny
- Nawiewnik ścienny higrosterowalny
- Tablica mieszkaniowa natynkowa H=1,6m / Szafka teletechniczna mieszkaniowa H=1,1m
- Grzejnik płytowy
- Grzejnik łazienkowy H=ok. 1m  
Podane wymiary grzejników są orientacyjne i mogą ulec zmianie
- Wypust oświetleniowy sufitowy zakończony złączką świecznikową
- Wypust oświetleniowy ścienny; H=2,3m
- Oświetlenie zewnętrzne - kinkiet; H=2,3m
- Łącznik pojedynczy; H=1,2m
- Łącznik świecznikowy; H=1,2m
- Łącznik schodowy; H=1,2m
- Łącznik krzyżowy; H=1,2m
- Wideodofon; H=1,5m
- Przycisk dzwonkowy przed wejściem; H=1,2m
- Pion wentylacji garderoby, holi wejściowych do mieszkań, sypialni
- Pion wentylacji łazienki, komunikacji
- Pion wentylacji okapowy, kuchenny, pom. WC
- Pion kanalizacji sanitarnej
- Podeszczenie wody zimnej
- Podeszczenie wody ciepłej
- Pion kanalizacji deszczowej
- Wypust roletowy; H=2,3m
- Łącznik roletowy; H=1,2m

- Wykończenia tarasów:  
W1 - płytki gresowe na podkładkach  
W2 - płyty betonowe na podkładkach  
W3 - opaska zwirowa  
W4 - blacha pełna ryflowana antypoślizgowa  
W5 - obróbka blacharska z blachy  
W6 - płyty betonowe
- Programator logotoremy; H=1,5m
- Złączka węży ogrodowego
- Oprawa oświetlenia na tarasie na dachu H=ok. 1,5m

- Okna z górną kwaterą rozwierno-uchyłną, dół fix h=1.1m
- Okno balkonowe/tarasowe rozwierno-uchyłne
- Okno rozwierno-uchyłne (pełna wysokość)
- Donica na krzewy
- Ogródek (plot panelowy -ok. 1.1m)
- Okna na parterze oraz piątym piętrze z możliwością montażu rolety zewnętrznej podtynkowej.

**UWAGI:**

AC0005 / LIPIEC 2022

1. Wymiary i powierzchnie lokali mogą ulec nieznacznym zmianom. Wymiary podano w świetle konstrukcji.
2. Na warstwy wykończenia podłóg przyjęto 2,5 cm. Wysokość lokalu podano z uwzględnieniem 1,5cm tynku oraz 2,5cm warstwy wykończeniowej podłogi.
3. Powierzchnie liczone wg. PN-ISO9836:2015.
4. Urządzenia sanitarne i kuchenne, drzwi wewnętrzne, meble, wykończenie podłóg nie stanowią wyposażenia lokalu, a ich rozmieszczenie jest przykładowe.
5. W kuchniach, łazienkach, wc instalacje sanitarne prowadzone są naścienne. Nie dopuszcza się wkuwania podejść instalacyjnych w ściany. Lokalizacja podejść instalacji sanitarnych do poszczególnych urządzeń wg rysunku. Instalacje kanalizacji sanitarnej rozprowadzone, za wyjątkiem wc, które ma zostać zakończone korkiem na szachcie. Wszelkie podejścia do obudowy po stronie nabywcy.
6. Lokale wyposażone w wentylację nawiewno-wywiewną wspomaganą mechanicznie. Nawiew świeżego powietrza będzie realizowany przez nawiewniki okienne lub/i ścienne. Zabudowa przewodów wentylacyjnych w mieszkaniu po stronie nabywcy. Maksymalna wydajność okapu dla lokalu mieszkalnego to 190m<sup>3</sup>/h i nie można jej przekraczać.
7. Balkony, loggie, tarasy oraz ogródki mogą być wyposażone w elementy instalacji odwodnienia. W ogródkach mogą znajdować się rewizje do urządzeń sanitarnych i elektrycznych obsługujących części wspólne. Możliwy tranzyt ww. instalacji pod poziomem terenu.
8. Nie dopuszcza się jakichkolwiek ingerencji w konstrukcję, elewację budynku oraz ściany międzylokalowe.
9. Ściany wewnątrz łazienek oraz wc pozostawione bez tynkowania. Instalacje elektryczne prowadzone naścienne
10. Tarasy zielone z rozchodnikiem. Zakazuje się sadzenia innych roślin na tarasie zielonym.

