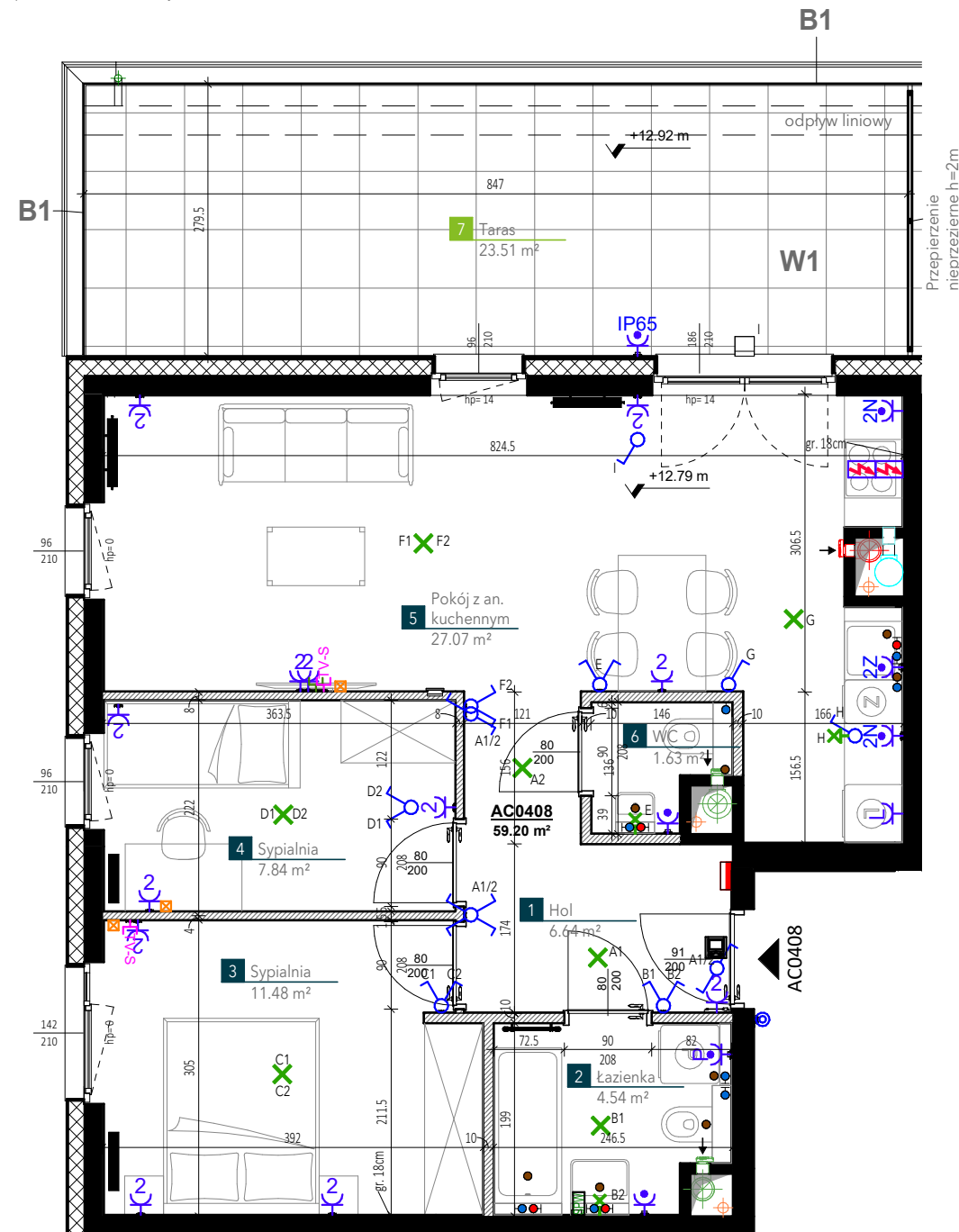
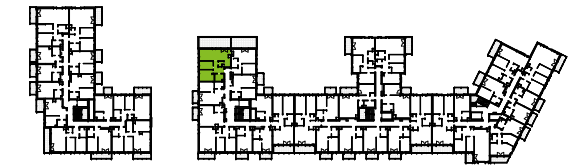


**BUDYNEK MIESZKALNY WIELORODZINNY**

Poznań, ul. Milczańska



**NUMER LOKALU:** AC0408

Typ lokalu:	3-pokoje
Klatka:	C
Piętro:	Piętro 4
Wysokość pomieszczeń:	ok. 2.70m

1	Hol	6.64 m <sup>2</sup>
2	Łazienka	4.54 m <sup>2</sup>
3	Sypialnia	11.48 m <sup>2</sup>
4	Sypialnia	7.84 m <sup>2</sup>
5	Pokój z an. kuchennym	27.07 m <sup>2</sup>
6	WC	1.63 m <sup>2</sup>

**Powierzchnia użytkowa:** 59.20 m<sup>2</sup>

**7** Taras 23.51 m<sup>2</sup>



**LEGENDA:**

- Zasilanie kuchni - puszka podtynkowa z listwą zaciskową i dekletem IP20: H=0,6m / Gniazdo wtyczkowe 16A okapu: H=2,3m
- Gniazdo wtyczkowe 16A; H=0,3m
- Podwójne gniazdo wtyczkowe 16A; H=0,3m
- Gniazdo bryzgoszczelne wtyczkowe 16A łazienkowe IP44; H=1,2m
- Gniazdo bryzgoszczelne natynkowe 16A do zastosowań zewnętrznych IP65; H=0,3m
- Podwójne gniazdo bryzgoszczelne wtyczkowe 16A nad blatem, H=1,2m
- Gniazdo bryzgoszczelne wtyczkowe 16A praktyczne: H=0,9m
- Podwójne gniazdo bryzgoszczelne wtyczkowe 16A zmywarki: H=0,6m
- Gniazdo wtyczkowe 16A lodówki: H=0,6m
- Wykonane natynkowo
- Zestaw gniazd - RJ45, TV-SAT, gniazda wtyczkowe; H=0,3m
- Puszka z pilotem
- Szyna połączeń wyrównawczych
- Kratka wywiewna higrosterowalna
- Nawiewnik okienny higrosterowalny
- Nawiewnik ścienny higrosterowalny
- Tablica mieszkaniowa natynkowa H=1,6m / Szafka teletechniczna mieszkaniowa H=1,1m
- Grzejnik płytowy
- Grzejnik łazienkowy H=ok. 1m  
Podane wymiary grzejników są orientacyjne i mogą ulec zmianie
- Wypust oświetleniowy sufitowy zakończony złączką świecznikową
- Wypust oświetleniowy ścienny; H=2,3m
- Oświetlenie zewnętrzne - kinkiet; H=2,3m
- Łącznik pojedynczy; H=1,2m
- Łącznik świecznikowy; H=1,2m
- Łącznik schodowy; H=1,2m
- Łącznik krzyżowy; H=1,2m
- Wideodomofon; H=1,5m
- Przycisk dzwonkowy przed wejściem; H=1,2m
- Pion wentylacji garderoby, holi wejściowych do mieszkań, sypialni
- Pion wentylacji łazienki, komunikacji
- Pion wentylacji okapowy, kuchenny, pom. WC
- Pion kanalizacji sanitarnej
- Podejście instalacji kanalizacyjnej
- Podejście wody zimnej
- Podejście wody ciepłej
- Pion kanalizacji deszczowej
- Wypust roletowy; H=2,3m
- Łącznik roletowy; H=1,2m
- Wykończenia tarasów:  
W1 - płytki gresowe na podkładkach  
W2 - płyty betonowe na podkładkach  
W3 - opaska żwirowa  
W4 - blacha pełna ryflowana antypoślizgowa  
W5 - obróbka blacharska z blachy  
W6 - płyty betonowe
- B1 - Balustrada szklana z nadrukiem H=min. 1,1m  
B2 - Balustrada pełna - biała H=min. 1,1m  
B3 - Balustrada z blachy perforowanej H=min. 1,1m  
B4 - Balustrada pełna - okładzina brąz H=min. 1,1m  
B5 - Osłona z blachy perforowanej H=min. 1,8m
- Programator logotoremy; H=1,5m
- Złączka węża ogrodowego
- Oprawa oświetlenia na tarasie na dachu H=ok. 1,5m

**UWAGI:**

**AC0408 / LIPIEC 2022**

1. Wymiary i powierzchnie lokali mogą ulec nieznacznym zmianom. Wymiary podano w świetle konstrukcji.
2. Na warstwy wykończenia podłóg przyjęto 2,5 cm. Wysokość lokalu podano z uwzględnieniem 1,5cm tynku oraz 2,5cm warstwy wykończeniowej podłogi.
3. Powierzchnie liczone wg. PN-ISO9836:2015.
4. Urządzenia sanitarne i kuchenne, drzwi wewnętrzne, meble, wykończenie podłóg nie stanowią wyposażenia lokalu, a ich rozmieszczenie jest przykładowe.
5. W kuchniach, łazienkach, wc instalacje sanitarne prowadzone są naściennie. Nie dopuszcza się wkuwania podejść instalacyjnych w ściany. Lokalizacja podejść instalacji sanitarnych do poszczególnych urządzeń wg rysunku. Instalacje kanalizacji sanitarnej rozprowadzone, za wyjątkiem wc, które ma zostać zakończone korkiem na szachcie. Wszelkie podejścia do obudowy po stronie nabywcy.
6. Lokale wyposażone w wentylację nawiewno-wywiewną wspomaganą mechanicznie. Nawiew świeżego powietrza będzie realizowany przez nawiewniki okienne lub/i ścienne. Zabudowa przewodów wentylacyjnych w mieszkaniu po stronie nabywcy. Maksymalna wydajność okapu dla lokalu mieszkalnego to 190m<sup>3</sup>/h i nie można jej przekraczać.
7. Balkony, loggie, tarasy oraz ogródki mogą być wyposażone w elementy instalacji odwodnienia. W ogródkach mogą znajdować się rewizje do urządzeń sanitarnych i elektrycznych obsługujących części wspólne. Możliwy tranzyt ww. instalacji pod poziomem terenu.
8. Nie dopuszcza się jakichkolwiek ingerencji w konstrukcję, elewację budynku oraz ściany międzylokalowe.
9. Ściany wewnętrzne łazienek oraz wc pozostawione bez tynkowania. Instalacje elektryczne prowadzone naściennie
10. Tarasy zielone z rozchodnikiem. Zakazuje się sadzenia innych roślin na tarasie zielonym.

