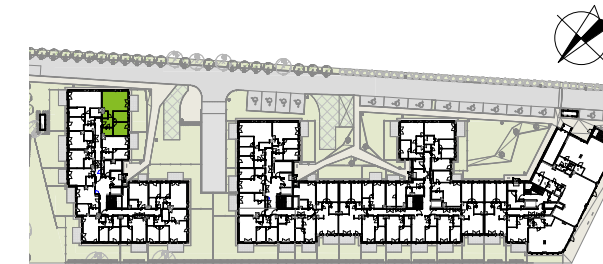


BUDYNEK MIESZKALNY WIELORODZINNY

Poznań, ul. Milczańska



Brak możliwości sadzenia roślin na płycie garażu

NUMER LOKALU: BD0010

Typ lokalu: 3-pokoje
Klatka: D
Piętro: Parter
Wysokość pomieszczeń: ok. 2.70m

1	Hol	8.18 m ²
2	Sypialnia	12.39 m ²
3	Sypialnia	9.55 m ²
4	WC	2.04 m ²
5	Pokój z an. kuchennym	31.38 m ²
6	Łazienka	4.92 m ²

Powierzchnia użytkowa: 68.46 m²

7 Ogródek 45.65 m²



LEGENDA:

- Zasilanie kucharki - puszka podtynkowa z listwą zaciskową i dekletem IP20: H=0,6m / Gniazdo wtyczkowe 16A okapu: H=2,3m
- Gniazdo wtyczkowe 16A; H=0,3m
- Podwójne gniazdo wtyczkowe 16A; H=0,3m
- Gniazdo bryzgoszczelne wtyczkowe 16A łazienkowe IP44; H=1,2m
- Gniazdo bryzgoszczelne natynkowe 16A do zastosowań zewnętrznych IP65; H=0,3m
- Podwójne gniazdo bryzgoszczelne wtyczkowe 16A nad blatem, H=1,2m
- Gniazdo bryzgoszczelne wtyczkowe 16A pralki: H=0,9m
- Podwójne gniazdo bryzgoszczelne wtyczkowe 16A zmywarki: H=0,6m
- Gniazdo wtyczkowe 16A lodówki: H=0,6m
- Wykonane natynkowo
- Zestaw gniazd - RJ45, TV-SAT, gniazda wtyczkowe; H=0,3m
- Puszka z pilotem
- Szyna połączeń wyrównawczych
- Kratka wywiewna higrosterowalna
- Nawiewnik okienny higrosterowalny
- Nawiewnik ścienny higrosterowalny
- Tablica mieszkaniowa natynkowa H=1,6m / Szafka teletechniczna mieszkaniowa H=1,1m
- Grzejnik płytowy
- Grzejnik łazienkowy H=ok. 1m
Podane wymiary grzejników są orientacyjne i mogą ulec zmianie
- Wypust oświetleniowy sufitowy zakończony złączką świecznikową
- Wypust oświetleniowy ścienny; H=2,3m
- Oświetlenie zewnętrzne - kinkiet; H=2,3m
- Łącznik pojedynczy; H=1,2m
- Łącznik dwuczłonowy; H=1,2m
- Łącznik schodowy; H=1,2m
- Łącznik krzyżowy; H=1,2m
- Wideodomofon; H=1,5m
- Przycisk dzwonkowy przed wejściem; H=1,2m
- Pion wentylacji garderoby, holi wejściowych do mieszkań, sypialni
- Pion wentylacji łazienki, komunikacji
- Pion wentylacji okapowy, kuchenny, pom. WC
- Pion instalacji kanalizacyjnej
- Pion instalacji wody zimnej
- Pion instalacji wody ciepłej
- Pion kanalizacji deszczowej
- Wypust roletowy; H=2,3m
- Łącznik roletowy; H=1,2m
- Wykończenia tarasów:
W1 - płytki gresowe na podkładkach
W2 - płyty betonowe na podkładkach
W3 - opaska zwirowa
W4 - blacha pełna ryflowana antypoślizgowa
W5 - obróbka blacharska z blachy
W6 - płyty betonowe
- Programator logotermowy; H=1,5m
- Złączka węża ogrodowego
- Oprawa oświetlenia na tarasie na dachu H=ok. 1,5m
- Okna z górną kwaterą rozwierno-uchylną, dół fix H=1,1m
- Okno balkonowe/tarasowe rozwierno-uchylne
- Okno rozwierno-uchylne (pełna wysokość)
- Donica na krzewy
- Ogródek (plot panelowy ~ok. 1.1m)
- Okna na parterze oraz piątym piętrze z możliwością montażu rolety zewnętrznej podtynkowej.

UWAGI:

BD0010 / LIPIEC 2022

- Wymiary i powierzchnie lokali mogą ulec nieznacznym zmianom. Wymiary podano w świetle konstrukcji.
- Na warstwy wykończenia podłóg przyjęto 2,5 cm. Wysokość lokalu podano z uwzględnieniem 1,5cm tynku oraz 2,5cm warstwy wykończeniowej podłogi.
- Powierzchnie liczone wg. PN-ISO9836:2015.
- Urządzenia sanitarne i kuchenne, drzwi wewnętrzne, meble, wykończenie podłóg nie stanowią wyposażenia lokalu, a ich rozmieszczenie jest przykładowe.
- W kuchniach, łazienkach, wc instalacje sanitarne prowadzone są naścienne. Nie dopuszcza się wkucia podejść instalacyjnych w ściany. Lokalizacja podejść instalacji sanitarnych do poszczególnych urządzeń wg rysunku. Instalacje kanalizacji sanitarnej rozprowadzone, za wyjątkiem wc, które ma zostać zakończone korkiem na szachcie. Wszelkie podejścia do obudowy po stronie nabywcy.
- Lokale wyposażone w wentylację nawiewno-wywiewną wspomaganą mechanicznie. Nawiew świeżego powietrza będzie realizowany przez nawiewniki okienne lub/i ścienny. Zabudowa przewodów wentylacyjnych w mieszkaniu po stronie nabywcy. Maksymalna wydajność okapu dla lokalu mieszkalnego to 190m³/h i nie można jej przekraczać.
- Balkony, loggie, tarasy oraz ogródki mogą być wyposażone w elementy instalacji odwodnienia. W ogródkach mogą znajdować się rewizje do urządzeń sanitarnych i elektrycznych obsługujących części wspólne. Możliwy tranzyt ww. instalacji pod poziomem terenu.
- Nie dopuszcza się jakichkolwiek ingerencji w konstrukcję, elewację budynku oraz ściany międzylokalowe.
- Ściany wewnątrz łazienek oraz wc pozostawione bez tynkowania. Instalacje elektryczne prowadzone naścienne
- Taras zielony z rozchodnikiem. Zakazuje się sadzenia innych roślin na tarasie zielonym.

