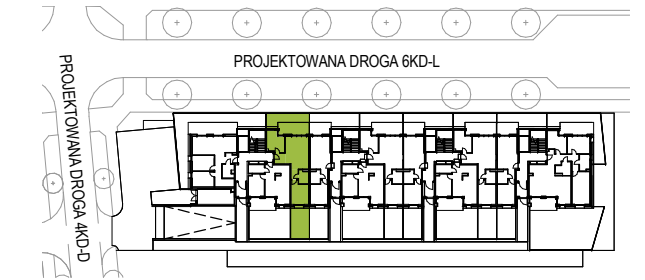


BUDYNEK MIESZKALNY WIELORODZINNY

Warszawa, Bemowo.



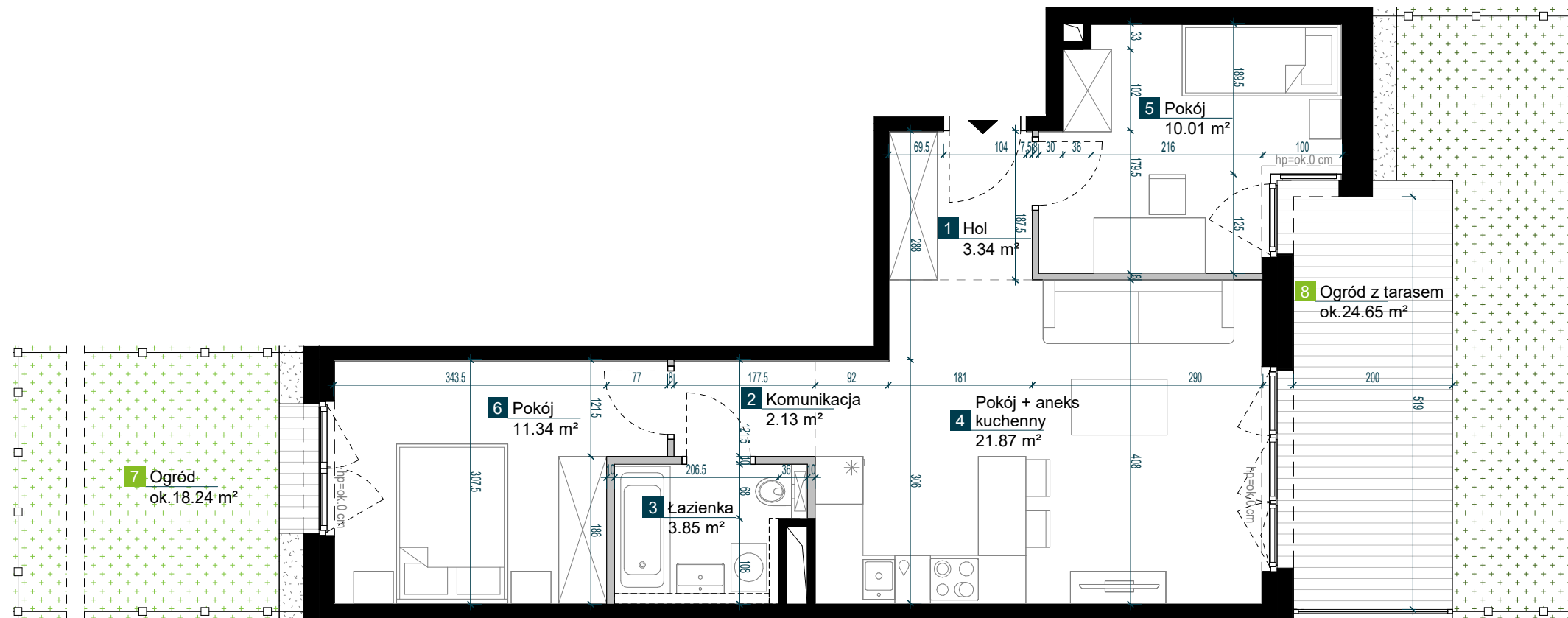
NUMER LOKALU BA0003

Typ Lokalu	3-pokojowe
Budynek	B
Klatka	A
Piętro	00
Wysokość pom.	ok. 2.70m

1	Hol	3.34 m ²
2	Komunikacja	2.13 m ²
3	Łazienka	3.85 m ²
4	Pokój + aneks kuchenny	21.87 m ²
5	Pokój	10.01 m ²
6	Pokój	11.34 m ²

Powierzchnia użytkowa 52.54 m²

7	Ogród	18.24 m ²
8	Ogród z tarasem	24.65 m ²



LEGENDA

	Okno 2-skrzydłowe i 1-skrzydłowe rozwieralno-uchylne
	Drzwi balkonowe 2-skrzydłowe i 1-skrzydłowe
	Deski tarasowe
	Opaska żwirowa
	Ogrodzenie ogrodu
	Ściany bez możliwości modyfikacji
	Ściany z możliwością modyfikacji
	Przedścianka z G-K poza zakresem stanu deweloperskiego

	Ogród zieleni na płycie garażu
	Ogród zieleni na gruncie

UWAGI

- Przedstawione urządzenia sanitarne i kuchenne, drzwi wewnątrzlokalowe, materiały wykończeniowe podłóg, okładziny ścienne, stopnie na tarasach oraz elementy aranżacji nie stanowią wyposażenia lokali mieszkalnych, a ich rozmieszczenie jest przykładowe.
- Powierzchnia użytkowa pomieszczeń obliczona jest wg normy PN-ISO 9836:2015-12. Powierzchnia użytkowa jest obliczana dla wymiarów budynku w stanie wykończonym na poziomie podłogi nie licząc listew podłogowych, progów itp. Powierzchnie pomieszczeń mogą ulec nieznacznej zmianie.
- Wymiary na rzucie mieszkania podano w świetle konstrukcji (bez wykończeń). Na warstwy wykończeniowe przewidziano do 3 cm.
- Ostateczne wymiary powierzchni zostaną podane w dokumentacji powykonawczej. Pomiarów pod zakup mebli, urządzeń i wyposażenia należy dokonać z natury, po zakończeniu realizacji.
- Wysokość lokalu podano z uwzględnieniem warstw wykończeniowych posadzki /2,5cm/ oraz grubości tynku na suficie.
- Nawiew powietrza będzie odbywać się przez nawietrzaki ścienne lub okienne.
- Niedopuszczalna jest ingerencja w elementy nośne budynku, elewację budynku oraz ściany międzylokalowe.
- W ogródkach lokatorskich "sieci uzbrojenia podziemnego" są orientacyjne i mogą ulec zmianie.



Architekti Dawidczyk & Partnerzy Sp. z o.o.
ul. Okrzei 18/40 03-710 Warszawa
www.iadp.pl

BA0003 / 15-02-2024