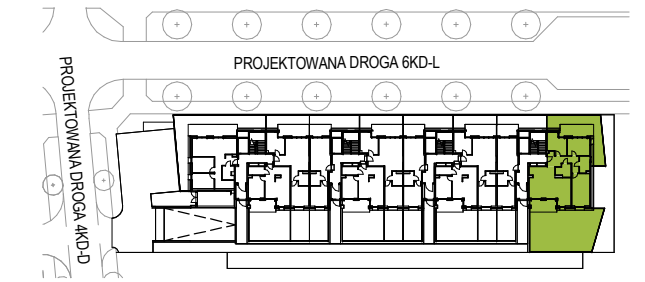


BUDYNEK MIESZKALNY WIELORODZINNY

Warszawa, Bemowo.



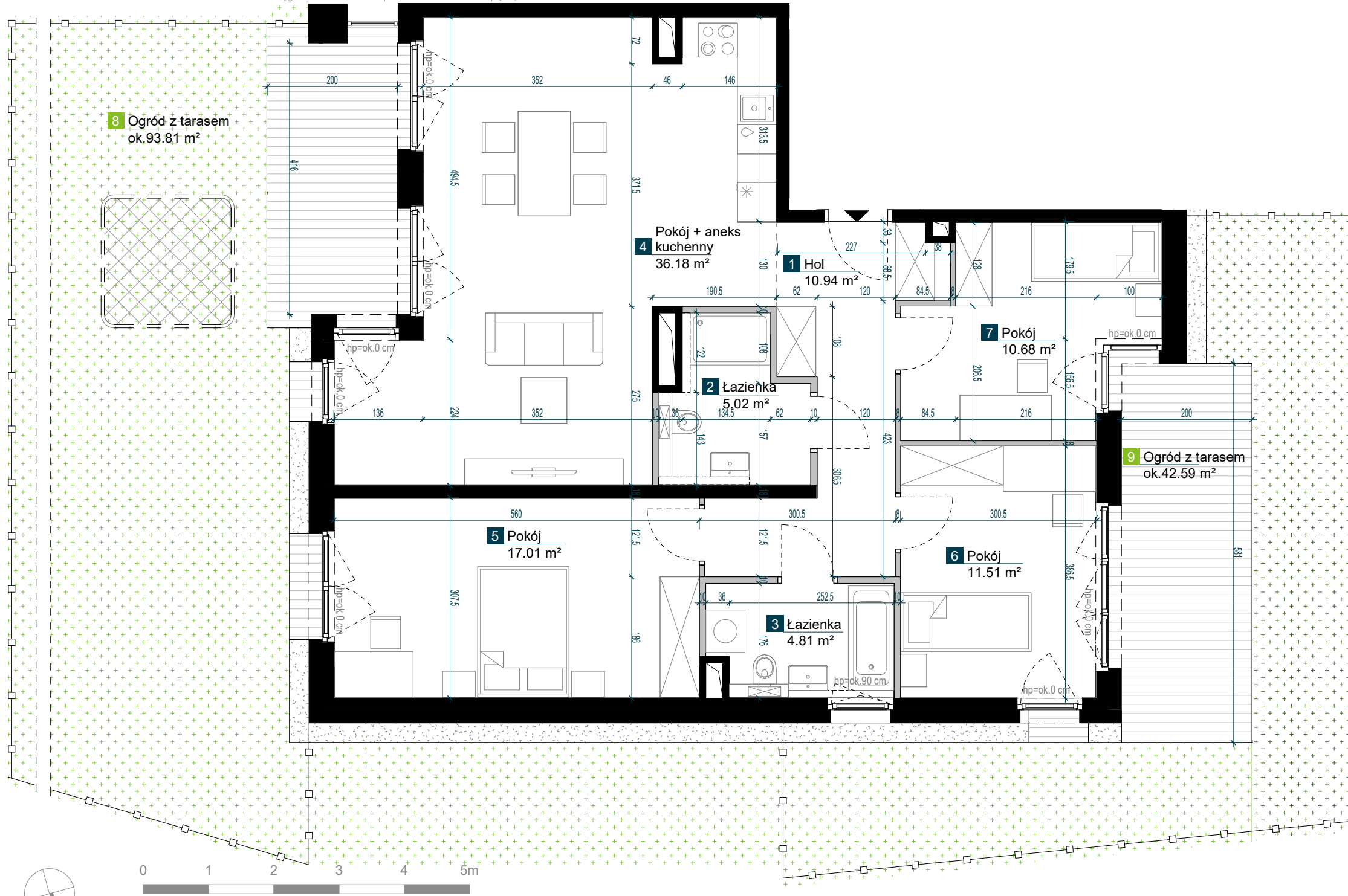
NUMER LOKALU

BD0002

Typ Lokalu	4-pokojowe
Budynek	B
Klatka	D
Piętro	00
Wysokość pom.	ok. 2.70m

1	Hol	10.94 m ²
2	Łazienka	5.02 m ²
3	Łazienka	4.81 m ²
4	Pokój + aneks kuchenny	36.18 m ²
5	Pokój	17.01 m ²
6	Pokój	11.51 m ²
7	Pokój	10.68 m ²

Powierzchnia użytkowa	96.15 m²	
8	Ogród z tarasem	93.81 m ²
9	Ogród z tarasem	42.59 m ²



LEGENDA

	Okno 2-skrzydłowe i 1-skrzydłowe rozwieralno-uchylne		Ogród zieleni na płycie garażu
	Drzwi balkonowe 2-skrzydłowe i 1-skrzydłowe		Ogród zieleni na gruncie
	Strefa dopuszczalnego montażu jacuzzi		Ściany bez możliwości modyfikacji
	Deski tarasowe		Ściany z możliwością modyfikacji
	Opaska żwirowa		Przedścianka z G-K poza zakresem stanu deweloperskiego
	Ogrodzenie ogrodu		

UWAGI

- Przedstawione urządzenia sanitarne i kuchenne, drzwi wewnątrzlokalowe, materiały wykończeniowe podłóg, okładziny ścienne, stopnie na tarasach oraz elementy aranżacji nie stanowią wyposażenia lokali mieszkalnych, a ich rozmieszczenie jest przykładowe.
- Powierzchnia użytkowa pomieszczeń obliczona jest wg normy PN-ISO 9836:2015-12. Powierzchnia użytkowa jest obliczana dla wymiarów budynku w stanie wykończonym na poziomie podłogi nie licząc listew podłogowych, progów itp. Powierzchnie pomieszczeń mogą ulec nieznacznej zmianie.
- Wymiary na rzucie mieszkania podano w świetle konstrukcji (bez wykończeń). Na warstwy wykończeniowe przewidziano do 3 cm.
- Ostateczne wymiary powierzchni zostaną podane w dokumentacji powykonawczej. Pomiarów pod zakup mebli, urządzeń i wyposażenia należy dokonać z natury, po zakończeniu realizacji.
- Wysokość lokalu podano z uwzględnieniem warstw wykończeniowych posadzki /2,5cm/ oraz grubości tynku na suficie.
- Nawiew powietrza będzie odbywać się przez nawietrzaki ścienne lub okienne.
- Niedopuszczalna jest ingerencja w elementy nośne budynku, elewację budynku oraz ściany międzylokalowe.
- W ogródkach lokatorskich "sieci uzbrojenia podziemnego" są orientacyjne i mogą ulec zmianie.



Architekci Dawidczyk & Partnerzy Sp. z o.o.
ul. Okrzei 18/40 03-710 Warszawa
www.iadp.pl

BD0002 / 15-02-2024