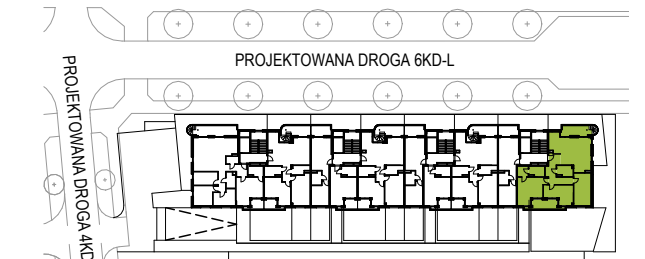


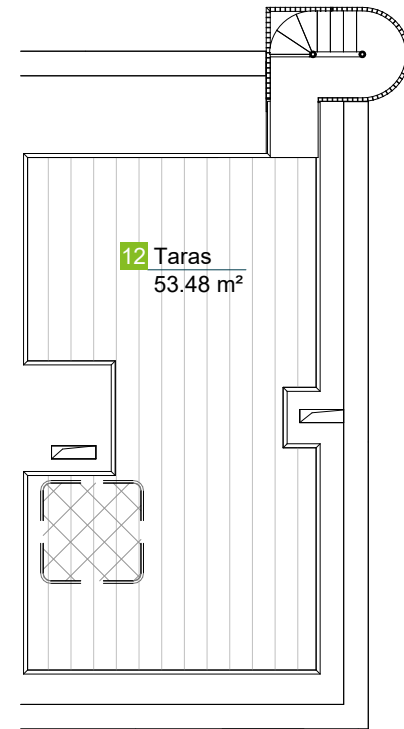
BUDYNEK MIESZKALNY WIELORODZINNY

Warszawa, Bemowo.

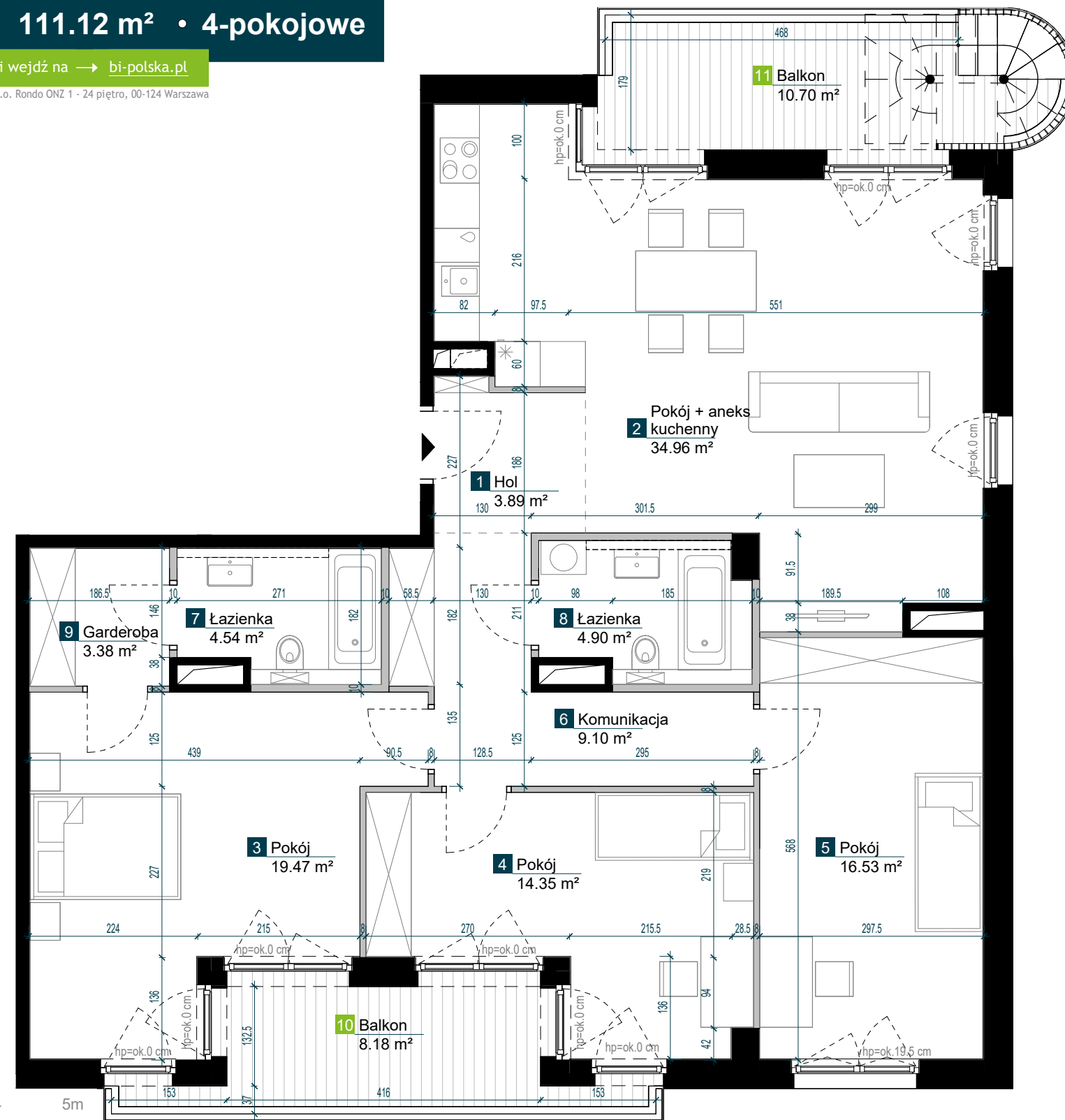


NUMER LOKALU BD0302

Typ Lokalu	4-pokojowe
Budynek	B
Klatka	D
Piętro	03
Wysokość pom.	ok. 2.90m



Rzut dachu



1	Hol	3.89 m ²
2	Pokój + aneks kuchenny	34.96 m ²
3	Pokój	19.47 m ²
4	Pokój	14.35 m ²
5	Pokój	16.53 m ²
6	Komunikacja	9.10 m ²
7	Łazienka	4.54 m ²
8	Łazienka	4.90 m ²
9	Garderoba	3.38 m ²

Powierzchnia użytkowa 111.12 m²

10	Balkon	8.18 m ²
11	Balkon	10.70 m ²
12	Taras	53.48 m ²



LEGENDA

	Okno 2-skrzydłowe i 1-skrzydłowe rozwieralno-uchylne
	Drzwi balkonowe 2-skrzydłowe i 1-skrzydłowe
	Strefa dopuszczalnego montażu jacuzzi
	Deski tarasowe
	Ściany bez możliwości modyfikacji
	Ściany z możliwością modyfikacji
	Przedścianka z G-K poza zakresem stanu deweloperskiego

UWAGI

- Przedstawione urządzenia sanitarne i kuchenne, drzwi wewnątrzlokalowe, materiały wykończeniowe podłóg, okładziny ścienne, stopnie na tarasach oraz elementy aranżacji nie stanowią wyposażenia lokali usługowych, a ich rozmieszczenie jest przykładowe.
- Powierzchnia użytkowa pomieszczenia obliczona jest wg normy PN-ISO 9836:2015-12. Powierzchnia użytkowa jest obliczana dla wymiarów budynku w stanie wykończonym na poziomie podłogi nie licząc listew podłogowych, progów itp. Powierzchnie pomieszczeń mogą ulec nieznacznej zmianie.
- Wymiary na rzucie lokalu podano w świetle konstrukcji (bez wykończeń). Na warstwy wykończeniowe przewidziano do 3 cm.
- Ostateczne wymiary powierzchni zostaną podane w dokumentacji powykonawczej. Pomiarów pod zakup mebli, urządzeń i wyposażenia należy dokonać z natury, po zakończeniu realizacji.
- Wysokość lokalu podano z uwzględnieniem warstw wykończeniowych posadzki /2,5cm/ oraz grubości tynku na suficie.
- Nawiew powietrza będzie odbywać się przez nawietrzaki ścienne lub okienne.
- Niedopuszczalna jest ingerencja w elementy nośne budynku, elewację budynku oraz ściany międzylokalowe.
- W ogródkach lokatorskich "sieci uzbrojenia podziemnego" są orientacyjne i mogą ulec zmianie.



Architekci Dawidczyk & Partnerzy Sp. z o.o.
ul. Okrzei 18/40 03-710 Warszawa
www.iadp.pl

BD0302 / 15-02-2024