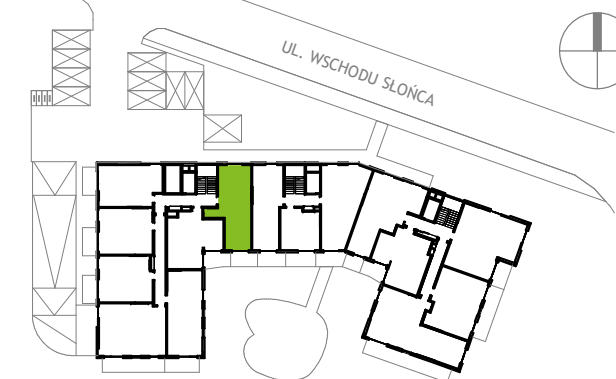




**BUDYNEK MIESZKALNY WIELORODZINNY**

Warszawa, Włochy, ul. Wschodu Słońca



**NUMER LOKALU**

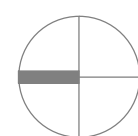
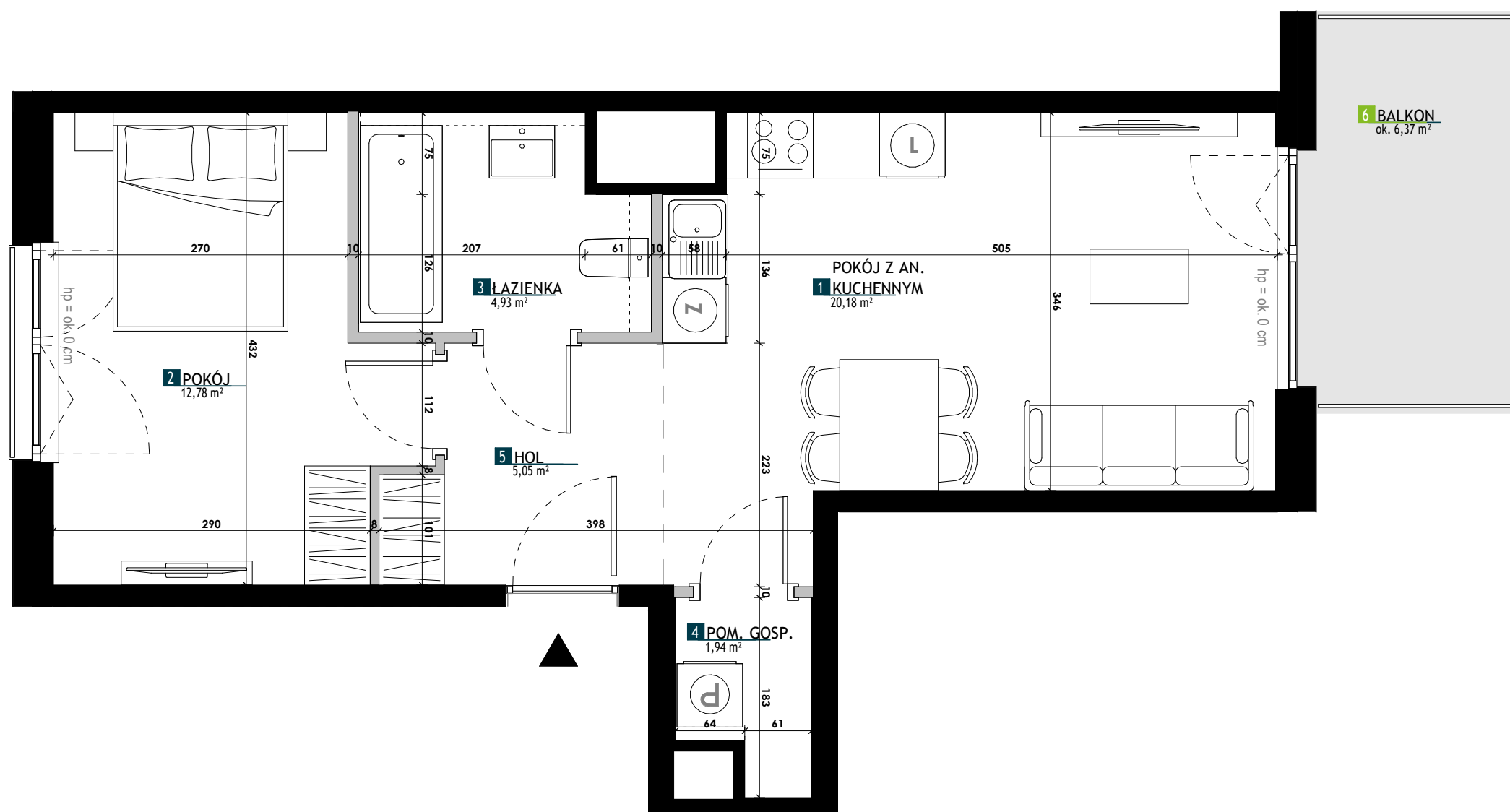
**AA0201**

Typ Lokalu	2-pokojowe
Budynek	A
Klatka	A
Piętro	02
Wysokość pom.	ok. 2,64 m

<b>1</b>	POKÓJ Z AN. KUCHENNYM	20,18 m <sup>2</sup>
<b>2</b>	POKÓJ	12,78 m <sup>2</sup>
<b>3</b>	ŁAZIENKA	4,93 m <sup>2</sup>
<b>4</b>	POM. GOSP.	1,94 m <sup>2</sup>
<b>5</b>	HOL	5,05 m <sup>2</sup>

**Powierzchnia użytkowa 44,88 m<sup>2</sup>**

<b>6</b>	BALKON	ok. 6,37 m <sup>2</sup>
----------	--------	-------------------------



**LEGENDA**

	Okno 1-skrzydłowe rozwieralno-uchylne		Ściany bez możliwości modyfikacji
	Drzwi balkonowe 1-skrzydłowe z kwaterą nieotwieraną		Ściany z możliwością modyfikacji
	Drzwi balkonowe 2-skrzydłowe z kwaterą nieotwieraną		Strefa poprowadzenia podejść wodno-kanalizacyjnych
	Drzwi balkonowe przesuwne		Ogrodzenia ogródków
	Ogródek nad garażem podziemnym		Balustrada
	Ogródek na gruncie rodzimym		Przegroda balkonowa
	Taras		Balustrada szklana
	Żywopłot		
	Strefa montażu jednostki zew. klimatyzacji przez nabywcę		

**UWAGI**

- Przedstawione urządzenia sanitarne i kuchenne, drzwi wewnątrzlokalowe, materiały wykończeniowe podłóg, okładziny ścienne, stopnie na tarasach oraz elementy aranżacji nie stanowią wyposażenia lokali mieszkalnych, a ich rozmieszczenie jest przykładowe.
- Powierzchnie użytkowe lokali mieszkalnych podano zgodnie z normą PN-ISO 9836:2022, z uwzględnieniem grubości tynku na ścianach. Powierzchnia użytkowa jest obliczana dla wymiarów budynku w stanie wykończonym na poziomie podłogi nie licząc listew podłogowych, progów itp. Powierzchnie pomieszczeń mogą ulec nieznacznej zmianie.
- Wymiary na rzucie mieszkania podano do warstw wykończeniowych. Realne wielkości pomierzone mogą się nieznacznie różnić od projektowanych, w zakresie zgodnym z warunkami robót budowlanych.
- Ostateczne wymiary powierzchni zostaną podane w dokumentacji powykonawczej. Pomiarów pod zakup mebli, urządzeń i wyposażenia należy dokonać z natury, po zakończeniu realizacji.
- Wysokość lokalu podano z uwzględnieniem warstw wykończeniowych posadzki /2 cm/ oraz grubości tynku na suficie.
- Nawiew powietrza będzie odbywać się poprzez nawietrzaki ścienne lub okienne.
- Niedopuszczalna jest ingerencja w elementy nośne budynku, elewację budynku oraz ściany międzylokalowe.