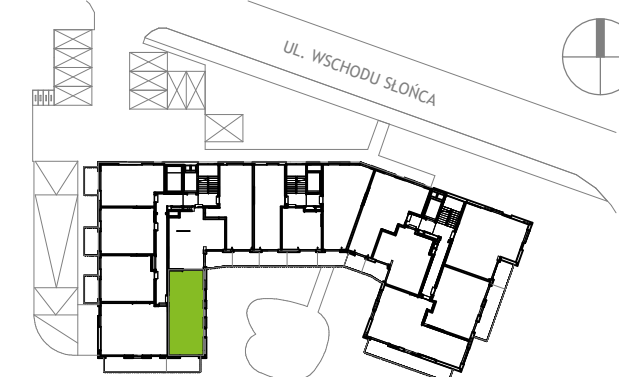




BUDYNEK MIESZKALNY WIELORODZINNY

Warszawa, Włochy, ul. Wschodu Słońca



NUMER LOKALU

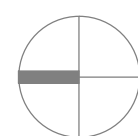
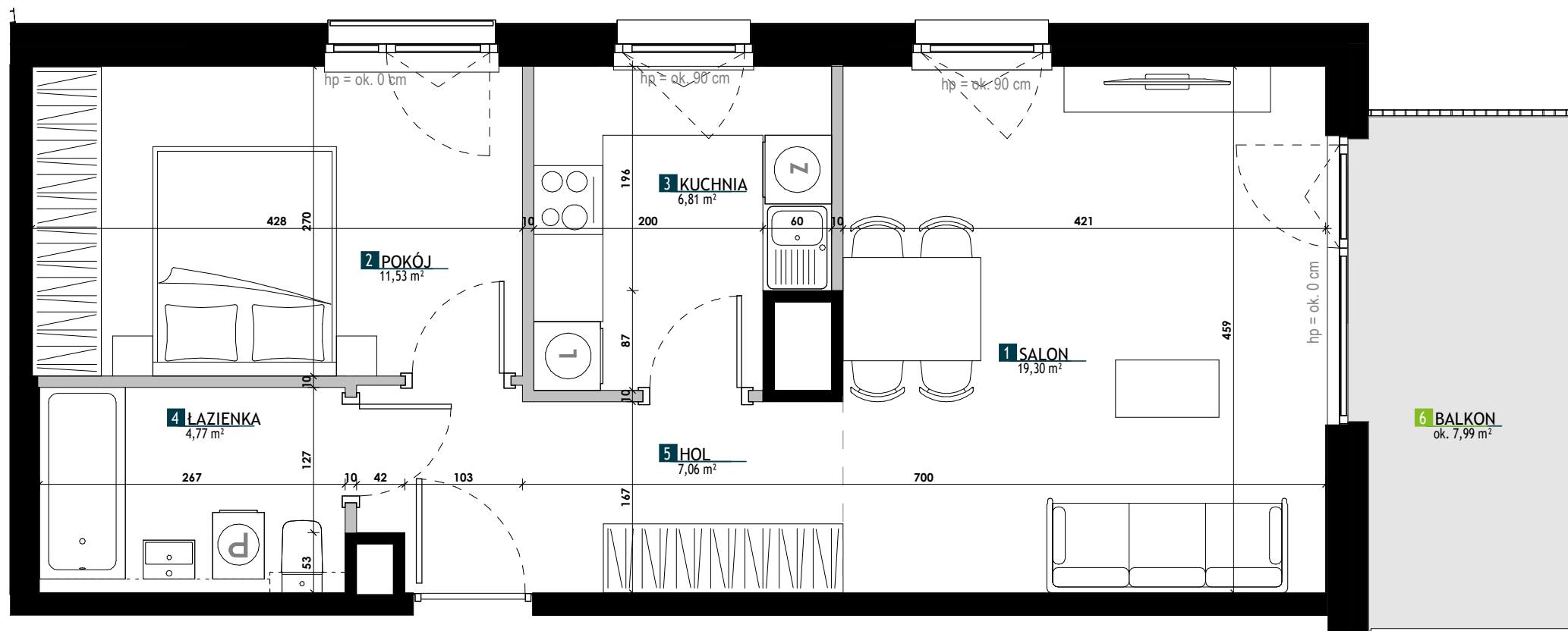
AA0303

Typ Lokalu	2-pokojowe
Budynek	A
Klatka	A
Piętro	03
Wysokość pom.	ok. 2,64 m

1	SALON	19,30 m ²
2	POKÓJ	11,53 m ²
3	KUCHNIA	6,81 m ²
4	ŁAZIENKA	4,77 m ²
5	HOL	7,06 m ²

Powierzchnia użytkowa 49,47 m²

6	BALKON	ok. 7,99 m ²
---	--------	-------------------------



LEGENDA

	Okno 1-skrzydłowe rozwieralno-uchylne		Ściany bez możliwości modyfikacji
	Drzwi balkonowe 1-skrzydłowe z kwaterą nieotwieraną		Ściany z możliwością modyfikacji
	Drzwi balkonowe 2-skrzydłowe z kwaterą nieotwieraną		Strefa poprowadzenia podejść wodno-kanalizacyjnych
	Drzwi balkonowe przesuwne		Ogrodzenia ogródków
	Ogródek nad garażem podziemnym		Balustrada
	Ogródek na gruncie rodzimym		Przegroda balkonowa
	Taras		Balustrada szklana
	Żywopłot		
	Strefa montażu jednostki zew. klimatyzacji przez nabywcę		

UWAGI

- Przedstawione urządzenia sanitarne i kuchenne, drzwi wewnątrzlokalowe, materiały wykończeniowe podłóg, okładziny ścienne, stopnie na tarasach oraz elementy aranżacji nie stanowią wyposażenia lokali mieszkalnych, a ich rozmieszczenie jest przykładowe.
- Powierzchnie użytkowe lokali mieszkalnych podano zgodnie z normą PN-ISO 9836:2022, z uwzględnieniem grubości tynku na ścianach. Powierzchnia użytkowa jest obliczana dla wymiarów budynku w stanie wykończonym na poziomie podłogi nie licząc listew podłogowych, progów itp. Powierzchnie pomieszczeń mogą ulec nieznacznej zmianie.
- Wymiary na rzucie mieszkania podano do warstw wykończeniowych. Realne wielkości pomierzone mogą się nieznacznie różnić od projektowanych, w zakresie zgodnym z warunkami robót budowlanych.
- Ostateczne wymiary powierzchni zostaną podane w dokumentacji powykonawczej. Pomiarów pod zakup mebli, urządzeń i wyposażenia należy dokonać z natury, po zakończeniu realizacji.
- Wysokość lokalu podano z uwzględnieniem warstw wykończeniowych posadzki /2 cm/ oraz grubości tynku na suficie.
- Nawiew powietrza będzie odbywać się poprzez nawietrzaki ścienne lub okienne.
- Niedopuszczalna jest ingerencja w elementy nośne budynku, elewację budynku oraz ściany międzylokalowe.