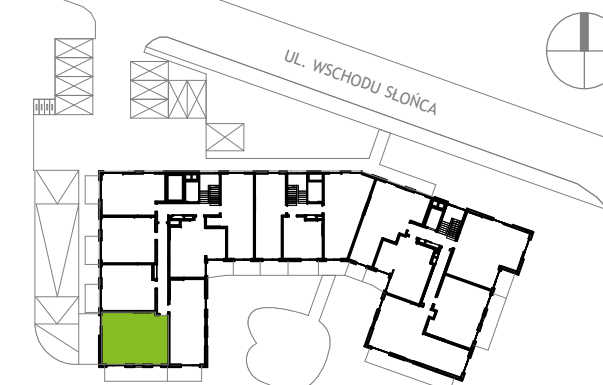




BUDYNEK MIESZKALNY WIELORODZINNY

Warszawa, Włochy, ul. Wschodu Słońca



NUMER LOKALU

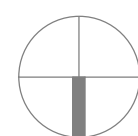
AA0504

Typ Lokalu	3-pokojowe
Budynek	A
Klatka	A
Piętro	05
Wysokość pom.	ok. 2,64 m

1	POKÓJ Z AN. KUCHENNYM	22,21 m ²
2	POKÓJ	12,72 m ²
3	POKÓJ	9,23 m ²
4	ŁAZIENKA	4,59 m ²
5	HOL	8,45 m ²

Powierzchnia użytkowa 57,20 m²

6 BALKON ok. 14,70 m²



LEGENDA

	Okno 1-skrzydłowe rozwiernalno-uchylne		Ściany bez możliwości modyfikacji
	Drzwi balkonowe 1-skrzydłowe z kwaterą nieotwieraną		Ściany z możliwością modyfikacji
	Drzwi balkonowe 2-skrzydłowe z kwaterą nieotwieraną		Strefa poprowadzenia podejść wodno-kanalizacyjnych
	Drzwi balkonowe przesuwne		Ogrodzenia ogródków
	Ogródek nad garażem podziemnym		Balustrada
	Ogródek na gruncie rodzimym		Przegroda balkonowa
	Taras		Balustrada szklana
	Żywopłot		
	Strefa montażu jednostki zew. klimatyzacji przez nabywcę		

UWAGI

- Przedstawione urządzenia sanitarne i kuchenne, drzwi wewnątrzlokalowe, materiały wykończeniowe podłóg, okładziny ściienne, stopnie na tarasach oraz elementy aranżacji nie stanowią wyposażenia lokali mieszkalnych, a ich rozmieszczenie jest przykładowe.
- Powierzchnie użytkowe lokali mieszkalnych podano zgodnie z normą PN-ISO 9836:2022, z uwzględnieniem grubości tynku na ścianach. Powierzchnia użytkowa jest obliczana dla wymiarów budynku w stanie wykończonym na poziomie podłogi nie licząc listew podłogowych, progów itp. Powierzchnie pomieszczeń mogą ulec nieznacznej zmianie.
- Wymiary na rzucie mieszkania podano do warstw wykończeniowych. Realne wielkości pomierzone mogą się nieznacznie różnić od projektowanych, w zakresie zgodnym z warunkami robót budowlanych.
- Ostateczne wymiary powierzchni zostaną podane w dokumentacji powykonawczej. Pomiarów pod zakup mebli, urządzeń i wyposażenia należy dokonać z natury, po zakończeniu realizacji.
- Wysokość lokalu podano z uwzględnieniem warstw wykończeniowych posadzki /2 cm/ oraz grubości tynku na suficie.
- Nawiew powietrza będzie odbywać się poprzez nawietrzaki ściienne lub okienne.
- Niedopuszczalna jest ingerencja w elementy nośne budynku, elewację budynku oraz ściany międzylokalowe.