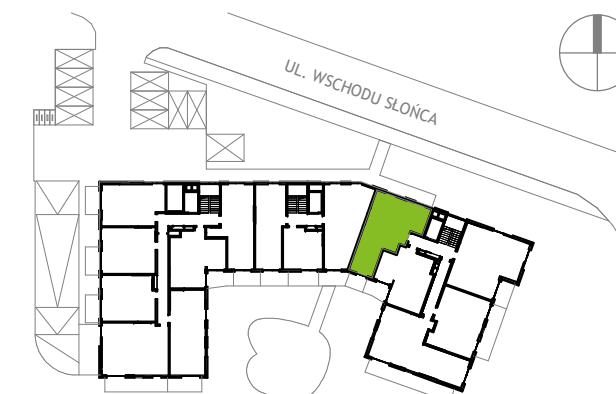




BUDYNEK MIESZKALNY WIELORODZINNY

Warszawa, Włochy, ul. Wschodu Słońca



NUMER LOKALU

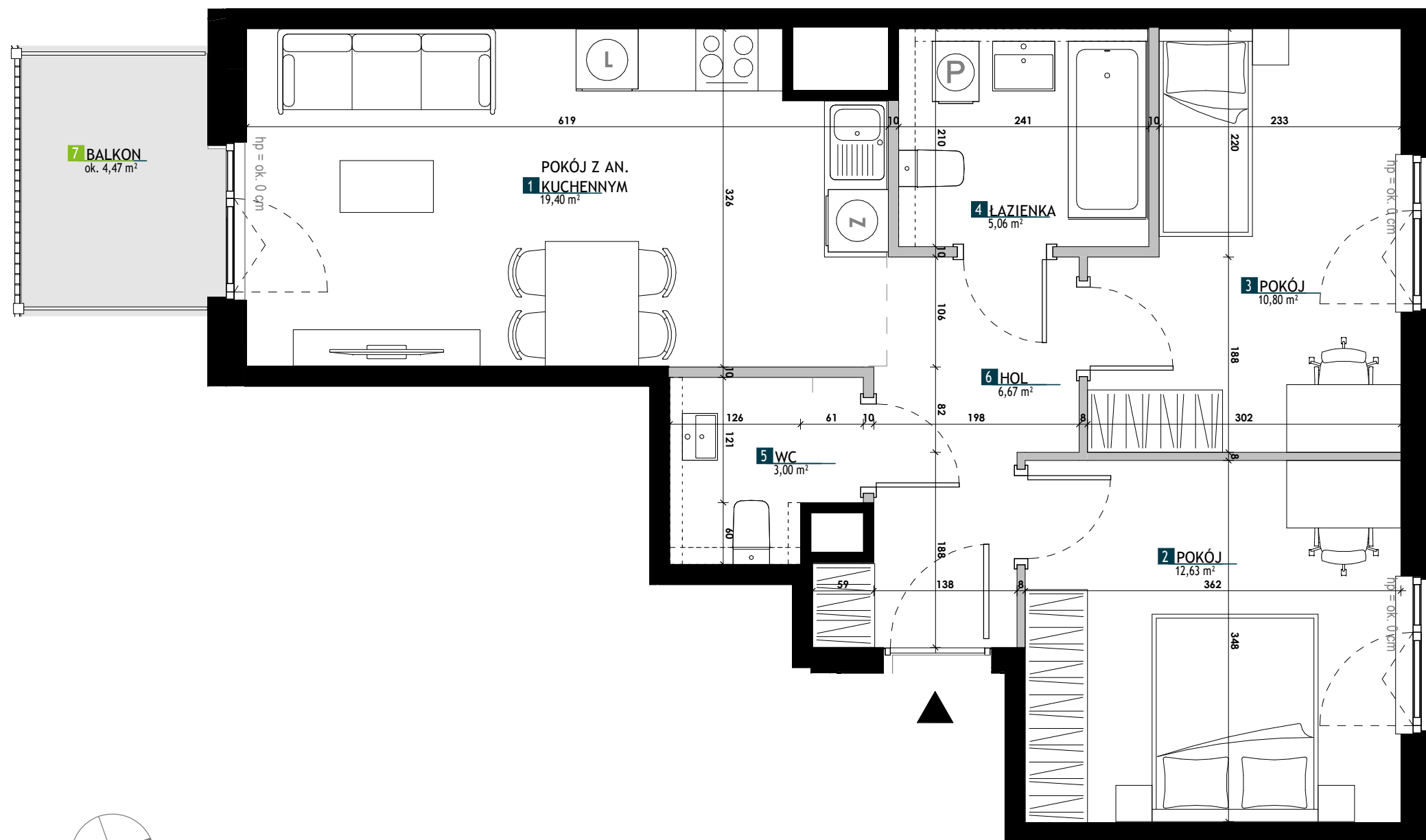
AC0205

| | |
|---------------|------------|
| Typ Lokalu | 3-pokojowe |
| Budynek | A |
| Klatka | C |
| Piętro | 02 |
| Wysokość pom. | ok. 2,64 m |

| | | |
|----------|-----------------------|----------------------|
| 1 | POKÓJ Z AN. KUCHENNYM | 19,40 m ² |
| 2 | POKÓJ | 12,63 m ² |
| 3 | POKÓJ | 10,80 m ² |
| 4 | ŁAZIENKA | 5,06 m ² |
| 5 | WC | 3,00 m ² |
| 6 | HOL | 6,67 m ² |

Powierzchnia użytkowa 57,56 m²

7 BALKON ok. 4,47 m²



LEGENDA

| | | | |
|--|--|--|--|
| | Okno 1-skrzydłowe rozwieralno-uchylne | | Ściany bez możliwości modyfikacji |
| | Drzwi balkonowe 1-skrzydłowe z kwaterą nieotwieraną | | Ściany z możliwością modyfikacji |
| | Drzwi balkonowe 2-skrzydłowe z kwaterą nieotwieraną | | Strefa poprowadzenia podejść wodno-kanalizacyjnych |
| | Drzwi balkonowe przesuwne | | Ogrodzenia ogródków |
| | Ogródek nad garażem podziemnym | | Balustrada |
| | Ogródek na gruncie rodzimym | | Przegroda balkonowa |
| | Taras | | Balustrada szklana |
| | Żywopłot | | |
| | Strefa montażu jednostki zew. klimatyzacji przez nabywcę | | |

UWAGI

- Przedstawione urządzenia sanitarne i kuchenne, drzwi wewnątrzlokalowe, materiały wykończeniowe podłóg, okładziny ścienne, stopnie na tarasach oraz elementy aranżacji nie stanowią wyposażenia lokali mieszkalnych, a ich rozmieszczenie jest przykładowe.
- Powierzchnie użytkowe lokali mieszkalnych podano zgodnie z normą PN-ISO 9836:2022, z uwzględnieniem grubości tynku na ścianach. Powierzchnia użytkowa jest obliczana dla wymiarów budynku w stanie wykończonym na poziomie podłogi nie licząc listew podłogowych, progów itp. Powierzchnie pomieszczeń mogą ulec nieznacznej zmianie.
- Wymiary na rzucie mieszkania podano do warstw wykończeniowych. Realne wielkości pomierzone mogą się nieznacznie różnić od projektowanych, w zakresie zgodnym z warunkami robót budowlanych.
- Ostateczne wymiary powierzchni zostaną podane w dokumentacji powykonawczej. Pomiarów pod zakup mebli, urządzeń i wyposażenia należy dokonać z natury, po zakończeniu realizacji.
- Wysokość lokalu podano z uwzględnieniem warstw wykończeniowych posadzki /2 cm/ oraz grubości tynku na suficie.
- Nawiew powietrza będzie odbywać się poprzez nawietrzaki ścienne lub okienne.
- Niedopuszczalna jest ingerencja w elementy nośne budynku, elewację budynku oraz ściany międzylokalowe.