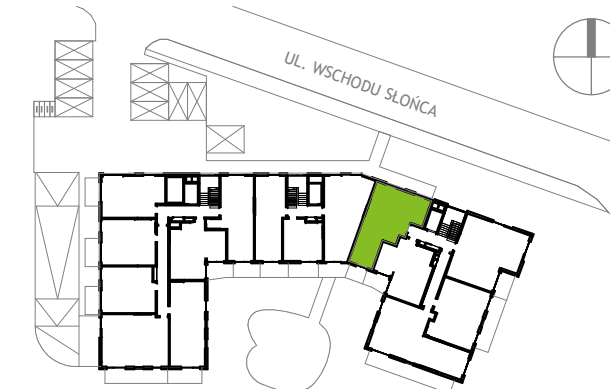




BUDYNEK MIESZKALNY WIELORODZINNY

Warszawa, Włochy, ul. Wschodu Słońca



NUMER LOKALU

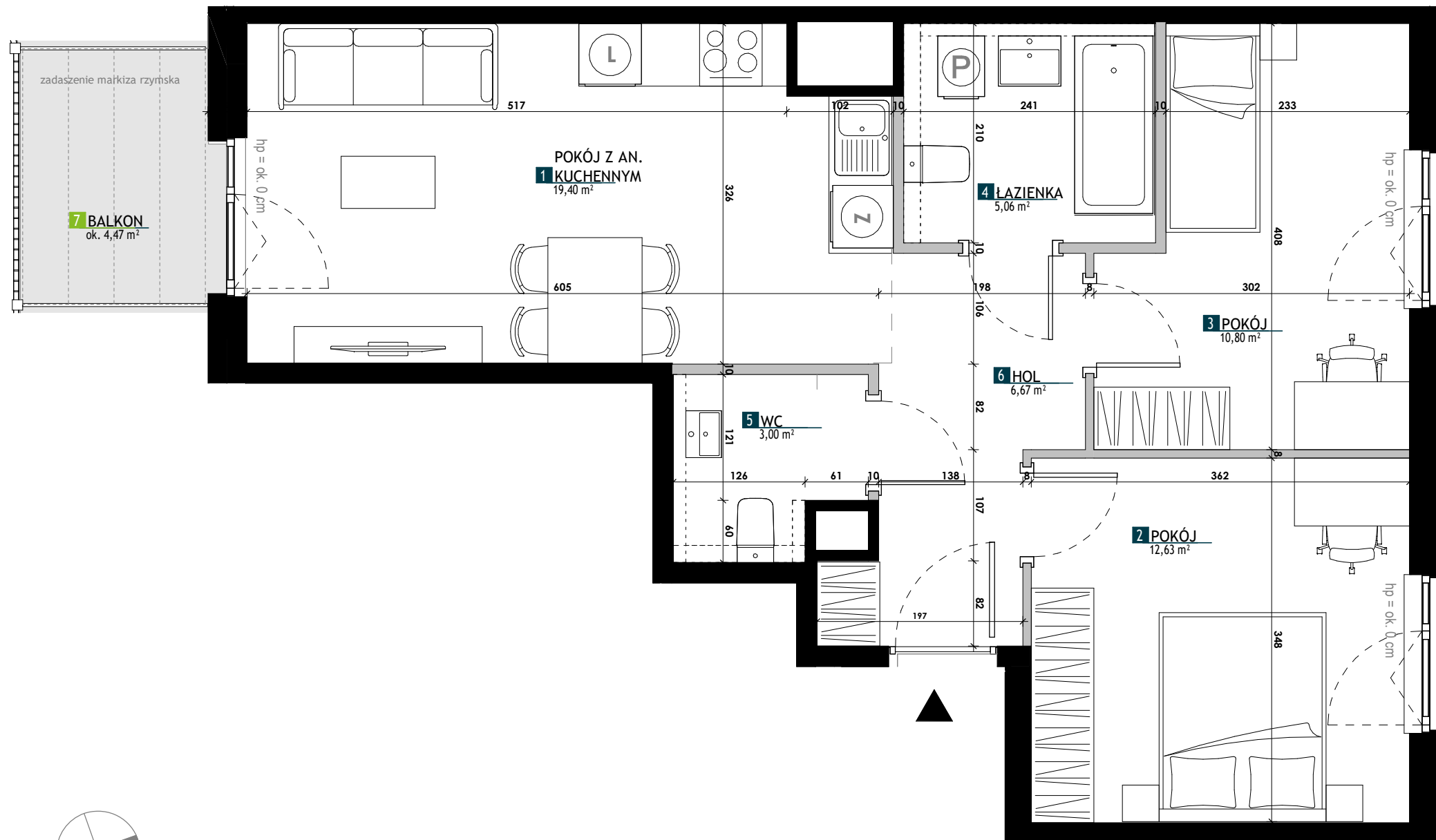
AC0505

Typ Lokalu	3-pokojowe
Budynek	A
Klatka	C
Piętro	05
Wysokość pom.	ok. 2,64 m

1	POKÓJ Z AN. KUCHENNYM	19,40 m <sup>2</sup>
2	POKÓJ	12,63 m <sup>2</sup>
3	POKÓJ	10,80 m <sup>2</sup>
4	ŁAZIENKA	5,06 m <sup>2</sup>
5	WC	3,00 m <sup>2</sup>
6	HOL	6,67 m <sup>2</sup>

Powierzchnia użytkowa 57,56 m<sup>2</sup>

7 BALKON ok. 4,47 m<sup>2</sup>



0 1 2 3 4 5 [m]

LEGENDA

	Okno 1-skrzydłowe rozwierzalno-uchylne
	Drzwi balkonowe 1-skrzydłowe z kwaterą nieotwieraną
	Drzwi balkonowe 2-skrzydłowe z kwaterą nieotwieraną
	Drzwi balkonowe przesuwne
	Ogródek nad garażem podziemnym
	Ogródek na gruncie rodzimym
	Taras
	Żywopłot
	Strefa montażu jednostki zew. klimatyzacji przez nabywcę
	Ściany bez możliwości modyfikacji
	Ściany z możliwością modyfikacji
	Strefa poprowadzenia podejść wodno-kanalizacyjnych
	Ogrodzenia ogródków
	Balustrada
	Przegroda balkonowa
	Balustrada szklana

UWAGI

- Przedstawione urządzenia sanitarne i kuchenne, drzwi wewnątrzlokalowe, materiały wykończeniowe podłóg, okładziny ściienne, stopnie na tarasach oraz elementy aranżacji nie stanowią wyposażenia lokali mieszkalnych, a ich rozmieszczenie jest przykładowe.
- Powierzchnie użytkowe lokali mieszkalnych podano zgodnie z normą PN-ISO 9836:2022, z uwzględnieniem grubości tynku na ścianach. Powierzchnia użytkowa jest obliczana dla wymiarów budynku w stanie wykończonym na poziomie podłogi nie licząc listew podłogowych, progów itp. Powierzchnie pomieszczeń mogą ulec nieznacznej zmianie.
- Wymiary na rzucie mieszkania podano do warstw wykończeniowych. Realne wielkości pomierzone mogą się nieznacznie różnić od projektowanych, w zakresie zgodnym z warunkami robót budowlanych.
- Ostateczne wymiary powierzchni zostaną podane w dokumentacji powykonawczej. Pomiarów pod zakup mebli, urządzeń i wyposażenia należy dokonać z natury, po zakończeniu realizacji.
- Wysokość lokalu podano z uwzględnieniem warstw wykończeniowych posadzki /2 cm/ oraz grubości tynku na suficie.
- Nawiew powietrza będzie odbywać się poprzez nawietrzaki ściienne lub okienne.
- Niedopuszczalna jest ingerencja w elementy nośne budynku, elewację budynku oraz ściany międzylokalowe.