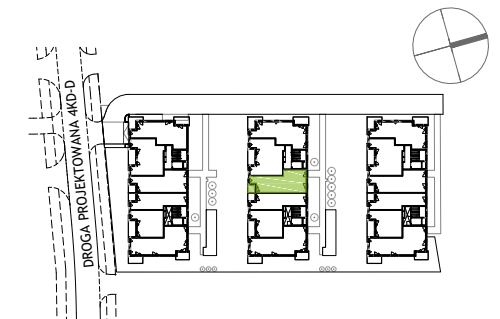


BUDYNEK MIESZKALNY WIELORODZINNY

Warszawa, Bemowo.



NUMER LOKALU

BA0301

Typ Lokalu 3 - pokojowe z Antresolą

Budynek część B

Klatka A

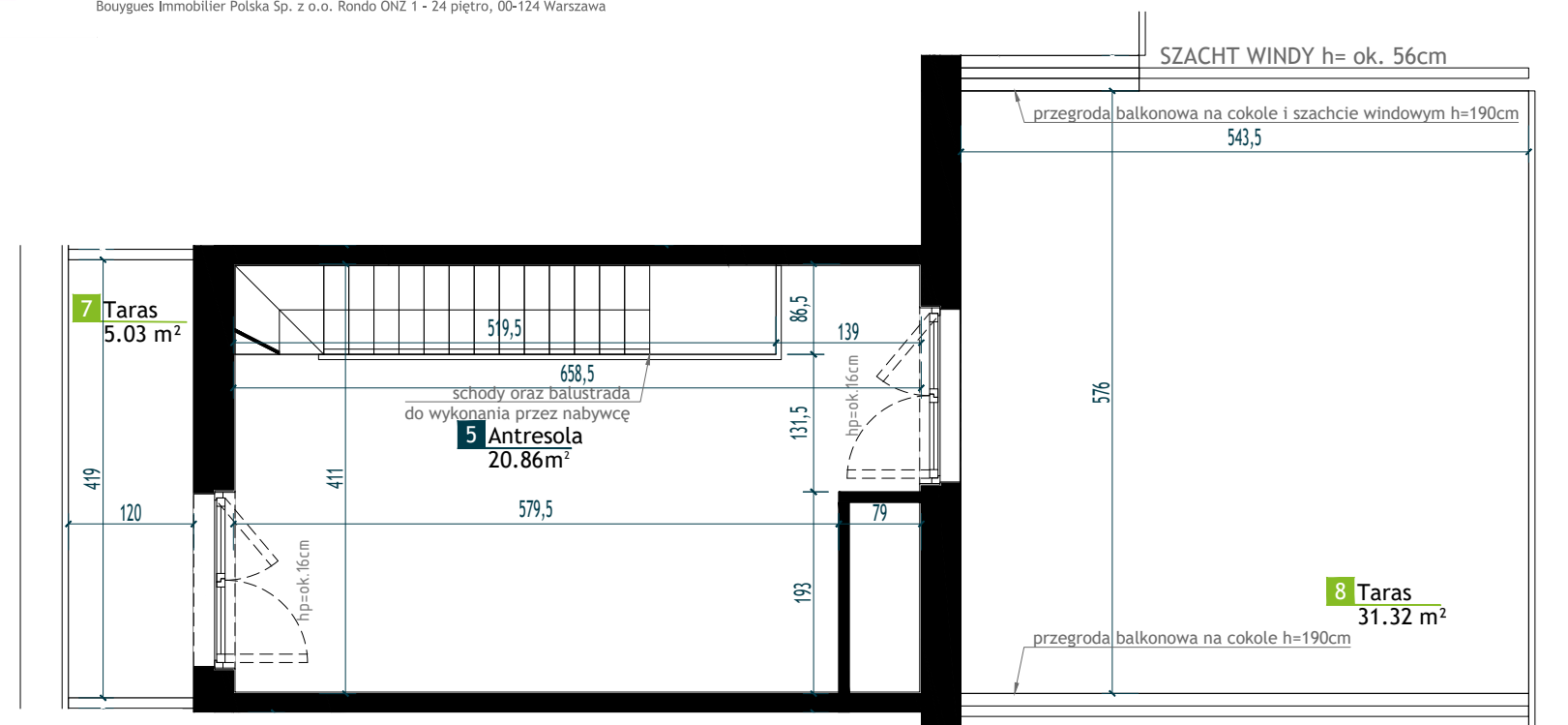
Piętro 3 + Antresola

Wysokość pom. ok. 2,60m / Antresola 2,85m

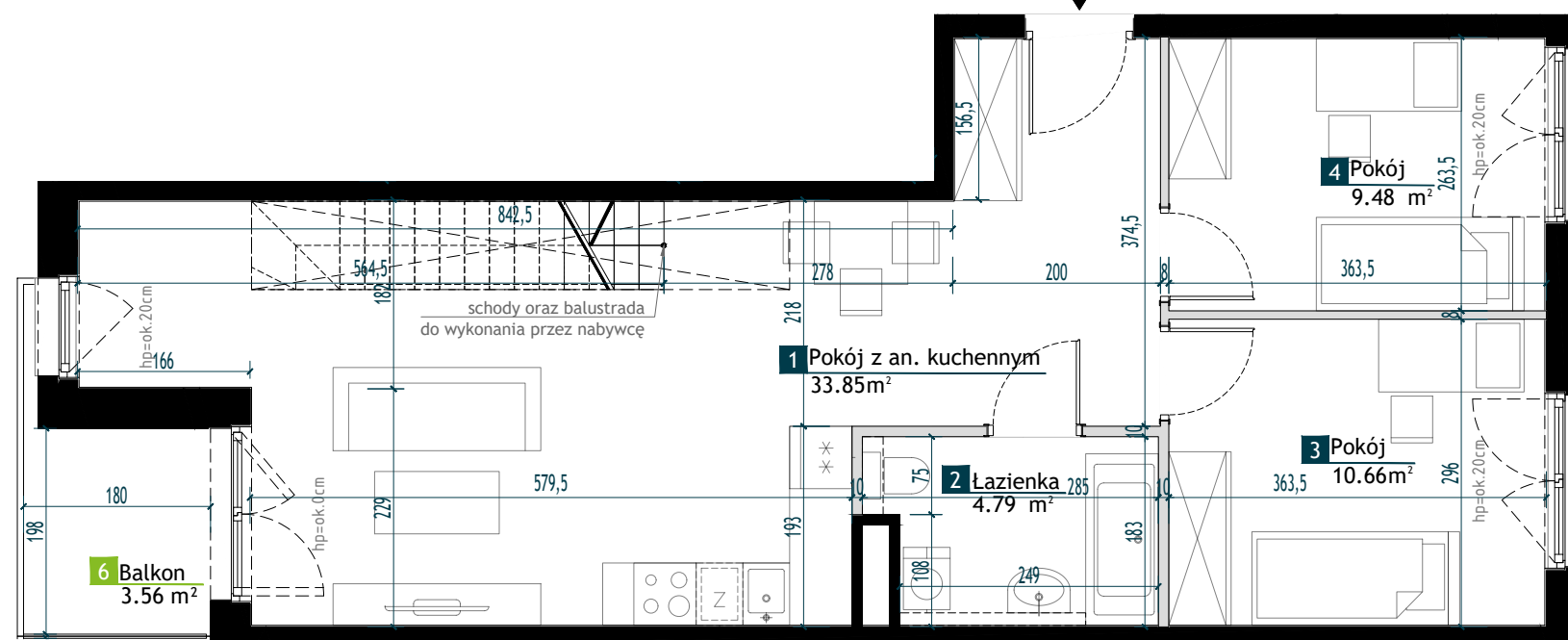
1	Pokój z an. kuchennym	33.85 m ²
2	Łazienka	4.79 m ²
3	Pokój	10.66 m ²
4	Pokój	9.48 m ²
5	Antresola	20.86 m ²

Powierzchnia użytkowa 79.64 m²

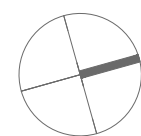
6	Balkon	3.56 m ²
7	Taras	5.03 m ²
8	Taras	31.32 m ²



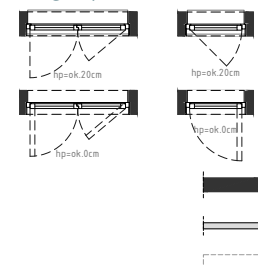
Poziom antresoli



Poziom dolny



LEGENDA



Okno 2-skrzydłowe i 1-skrzydłowe rozwieralno-uchylne

Drzwi balkonowe 2-skrzydłowe i 1-skrzydłowe

Ściany bez możliwości modyfikacji

Ściany z możliwością modyfikacji

Przedścianka z G-K poza zakresem stanu deweloperskiego

UWAGI

- Przedstawione urządzenia sanitarne i kuchenne, drzwi wewnątrzlokalowe, materiały wykończeniowe podłóg, okładziny ściienne, stopnie na tarasach oraz elementy aranżacji nie stanowią wyposażenia lokali mieszkalnych, a ich rozmieszczenie jest przykładowe.
- Powierzchnia użytkowa pomieszczeń obliczona jest wg normy PN-ISO 9836. Powierzchnia użytkowa jest obliczana dla wymiarów budynku w stanie wykończonym na poziomie podłogi nie licząc listew podłogowych, progów itp. Powierzchnie pomieszczeń mogą ulec nieznacznej zmianie.
- Wymiary na rzucie mieszkania podano w świetle konstrukcji (bez wykończeń). Na warstwy wykończeniowe przewidziano do 3 cm.
- Ostateczne wymiary powierzchni zostaną podane w dokumentacji powykonawczej. Pomiarów pod zakup mebli, urządzeń i wyposażenia należy dokonać z natury, po zakończeniu realizacji.
- Wysokość lokalu podano z uwzględnieniem warstw wykończeniowych posadzki /2,5cm/ oraz grubości tynku na suficie.
- Nawiew powietrza będzie odbywać się przez nawietrzaki ściienne lub okienne.
- Niedopuszczalna jest ingerencja w elementy nośne budynku, elewację budynku oraz ściany międzylokalowe.
- W ogródkach lokatorskich "sieci uzbrojenia podziemnego" są orientacyjne i mogą ulec zmianie.



Architekci Dawidczyk & Partnerzy Sp. z o.o.
ul. Okrzei 18/40 03-710 Warszawa
www.iadp.pl

BA0301 / 09-02-2024