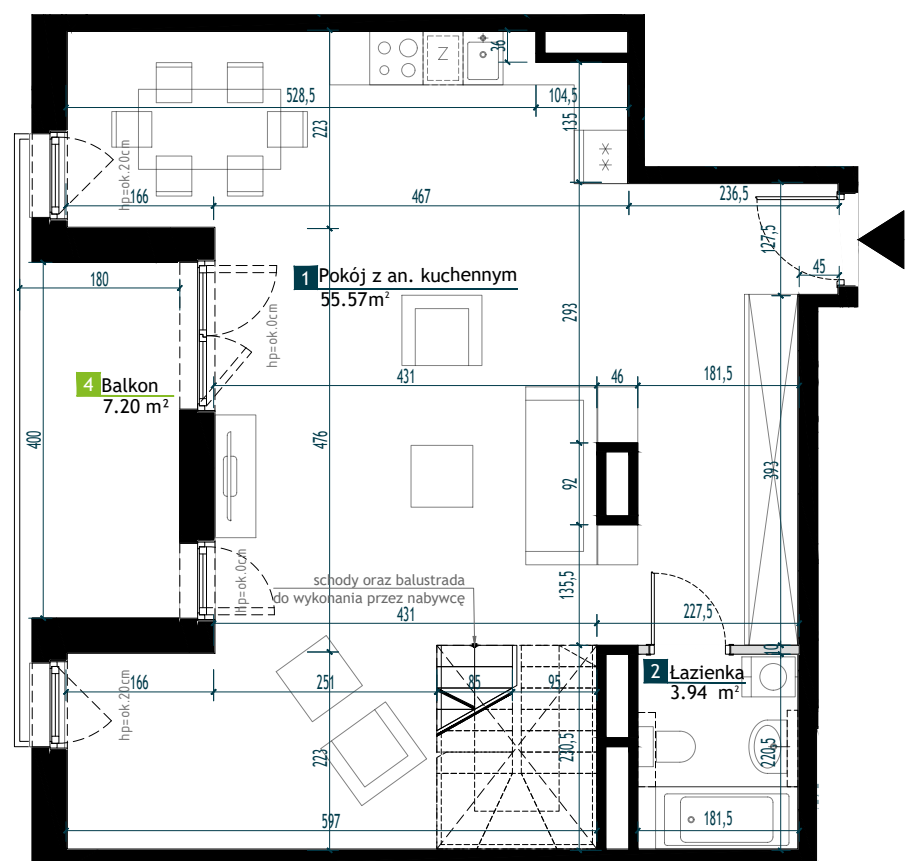
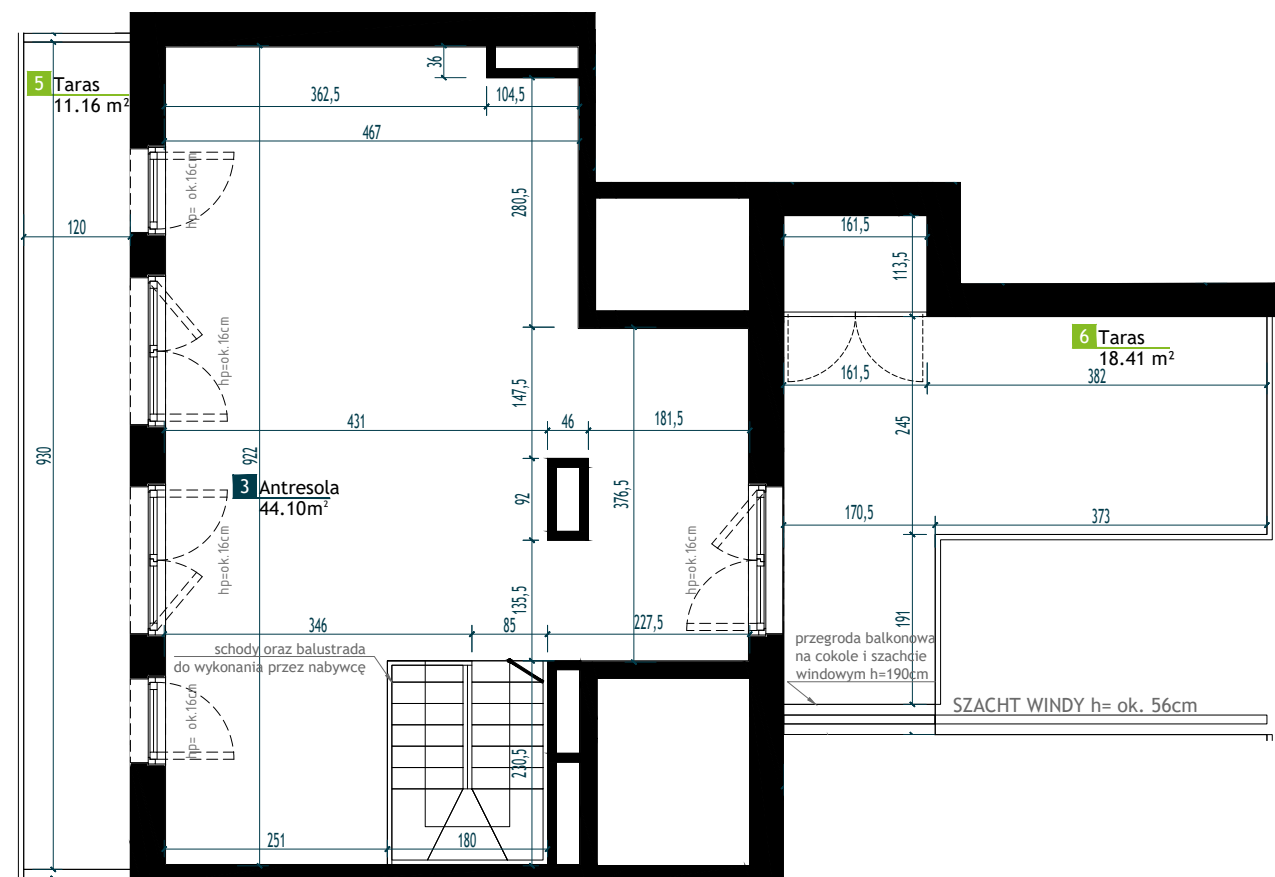


**BUDYNEK MIESZKALNY WIELORODZINNY**

Warszawa, Bemowo.



Poziom dolny



Poziom antresoli

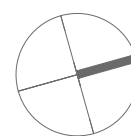
**NUMER LOKALU**

**CA0302**

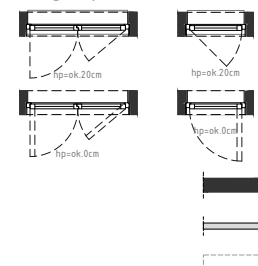
Typ Lokalu 1 - pokojowe z Antresolą  
Budynek część C  
Klatka A  
Piętro 3 + Antresola  
Wysokość pom. ok. 2,60m / Antresola 2,85m

<b>1</b>	Pokój z an. kuchennym	55.57 m <sup>2</sup>
<b>2</b>	Łazienka	3.94 m <sup>2</sup>
<b>3</b>	Antresola	44.10 m <sup>2</sup>
<b>Powierzchnia użytkowa</b>		<b>103.61 m<sup>2</sup></b>

<b>4</b>	Balkon	7.20 m <sup>2</sup>
<b>5</b>	Taras	11.16 m <sup>2</sup>
<b>6</b>	Taras	18.41 m <sup>2</sup>



**LEGENDA**



Okno 2-skrzydłowe i 1-skrzydłowe rozwieralno-uchylne

Drzwi balkonowe 2-skrzydłowe i 1-skrzydłowe

Ściany bez możliwości modyfikacji

Ściany z możliwością modyfikacji

Przedścianka z G-K poza zakresem stanu deweloperskiego

**UWAGI**

- Przedstawione urządzenia sanitarne i kuchenne, drzwi wewnątrzlokalowe, materiały wykończeniowe podłóg, okładziny ścienne, stopnie na tarasach oraz elementy aranżacji nie stanowią wyposażenia lokali mieszkalnych, a ich rozmieszczenie jest przykładowe.
- Powierzchnia użytkowa pomieszczeń obliczona jest wg normy PN-ISO 9836. Powierzchnia użytkowa jest obliczana dla wymiarów budynku w stanie wykończonym na poziomie podłogi nie licząc listew podłogowych, progów itp. Powierzchnie pomieszczeń mogą ulec nieznacznej zmianie.
- Wymiary na rzucie mieszkania podano w świetle konstrukcji (bez wykończeń). Na warstwy wykończeniowe przewidziano do 3 cm.
- Ostateczne wymiary powierzchni zostaną podane w dokumentacji powykonawczej. Pomiarów pod zakup mebli, urządzeń i wyposażenia należy dokonać z natury, po zakończeniu realizacji.
- Wysokość lokalu podano z uwzględnieniem warstw wykończeniowych posadzki /2,5cm/ oraz grubości tynku na suficie.
- Nawiew powietrza będzie odbywać się przez nawietrzaki ścienne lub okienne.
- Niedopuszczalna jest ingerencja w elementy nośne budynku, elewację budynku oraz ściany międzylokalowe.
- W ogródkach lokatorskich "sieci uzbrojenia podziemnego" są orientacyjne i mogą ulec zmianie.



Architekci Dawidczyk & Partnerzy Sp. z o.o.  
ul. Okrzei 18/40 03-710 Warszawa  
[www.iadp.pl](http://www.iadp.pl)

CA0302 / 09-02-2024