

**BUDYNEK MIESZKALNY WIELORODZINNY**

Warszawa, Bemowo.



**NUMER LOKALU**

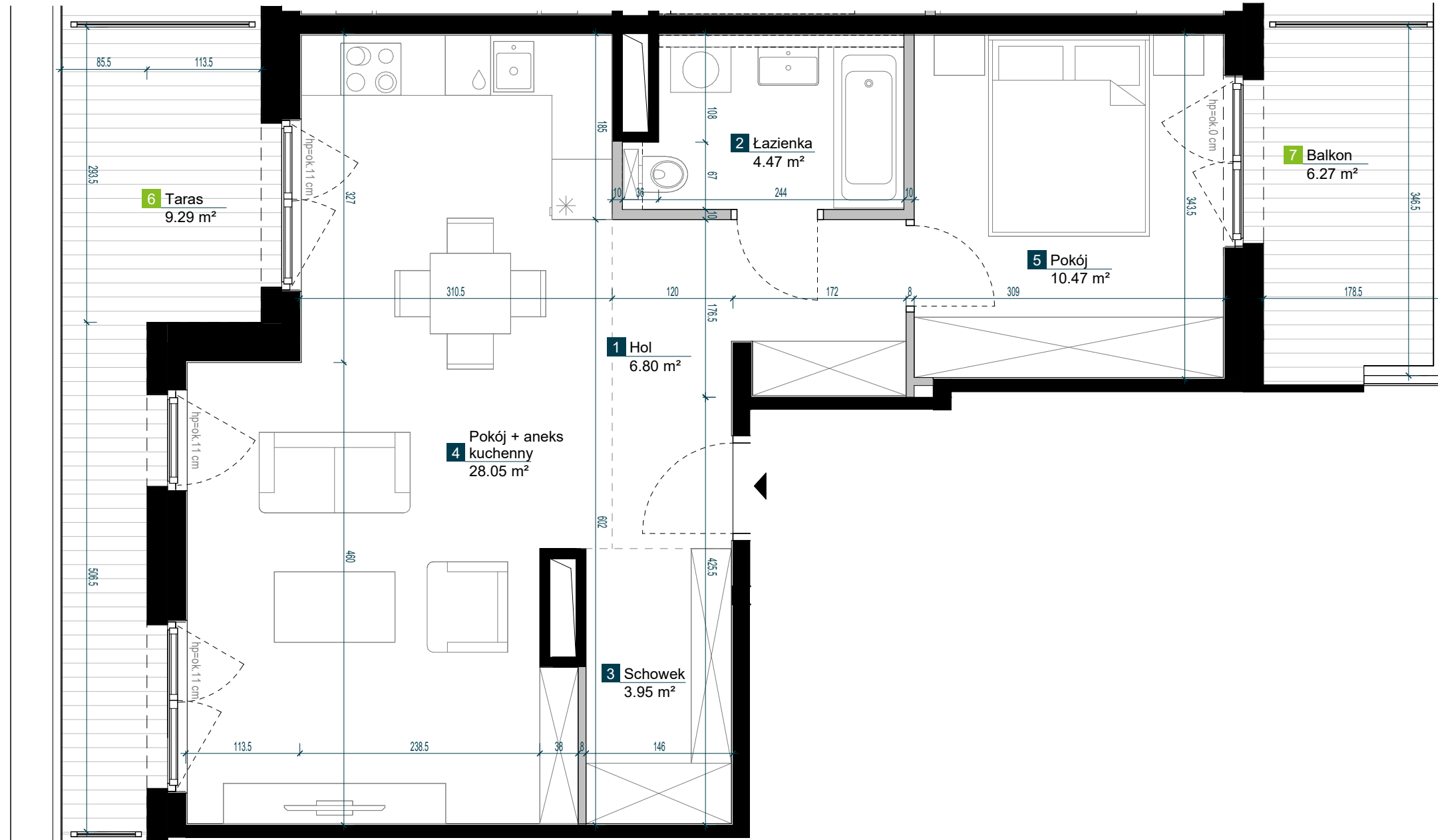
**AB0502**

Typ Lokalu	2-pokojowe
Budynek	A
Klatka	B
Piętro	05
Wysokość pom.	ok. 2.70m

<b>1</b>	Hol	6.80 m <sup>2</sup>
<b>2</b>	Łazienka	4.47 m <sup>2</sup>
<b>3</b>	Schowek	3.95 m <sup>2</sup>
<b>4</b>	Pokój + aneks kuchenny	28.05 m <sup>2</sup>
<b>5</b>	Pokój	10.47 m <sup>2</sup>

**Powierzchnia użytkowa 53.74 m<sup>2</sup>**

<b>6</b>	Taras	9.29 m <sup>2</sup>
<b>7</b>	Balkon	6.27 m <sup>2</sup>



**LEGENDA**

	Okno 2-skrzydłowe i 1-skrzydłowe rozwieralno-uchylne
	Drzwi balkonowe 2-skrzydłowe i 1-skrzydłowe
	Deski tarasowe
	Ściany bez możliwości modyfikacji
	Ściany z możliwością modyfikacji
	Przedścianka z G-K poza zakresem stanu deweloperskiego

**UWAGI**

- Przedstawione urządzenia sanitarne i kuchenne, drzwi wewnątrzlokalowe, materiały wykończeniowe podłóg, okładziny ścienne, stopnie na tarasach oraz elementy aranżacji nie stanowią wyposażenia lokali mieszkalnych, a ich rozmieszczenie jest przykładowe.
- Powierzchnia użytkowa pomieszczeń obliczona jest wg normy PN-ISO 9836:2015-12. Powierzchnia użytkowa jest obliczana dla wymiarów budynku w stanie wykończonym na poziomie podłogi nie licząc listew podłogowych, progów itp. Powierzchnie pomieszczeń mogą ulec nieznacznej zmianie.
- Wymiary na rzucie mieszkania podano w świetle konstrukcji (bez wykończeń). Na warstwy wykończeniowe przewidziano do 3 cm.
- Ostateczne wymiary powierzchni zostaną podane w dokumentacji powykonawczej. Pomiarów pod zakup mebli, urządzeń i wyposażenia należy dokonać z natury, po zakończeniu realizacji.
- Wysokość lokalu podano z uwzględnieniem warstw wykończeniowych posadzki /2,5cm/ oraz grubości tynku na suficie.
- Nawiew powietrza będzie odbywać się przez nawietrzaki ścienne lub okienne.
- Niedopuszczalna jest ingerencja w elementy nośne budynku, elewację budynku oraz ściany międzylokalowe.
- W ogródkach lokatorskich "sieci uzbrojenia podziemnego" są orientacyjne i mogą ulec zmianie.



Architektura Dawidczyk & Partnerzy Sp. z o.o.  
ul. Okrzei 18/40 03-710 Warszawa  
[www.iadp.pl](http://www.iadp.pl)

AB0502 / 15-02-2024