

BUDYNEK MIESZKALNY WIELORODZINNY

Warszawa, Bemowo.

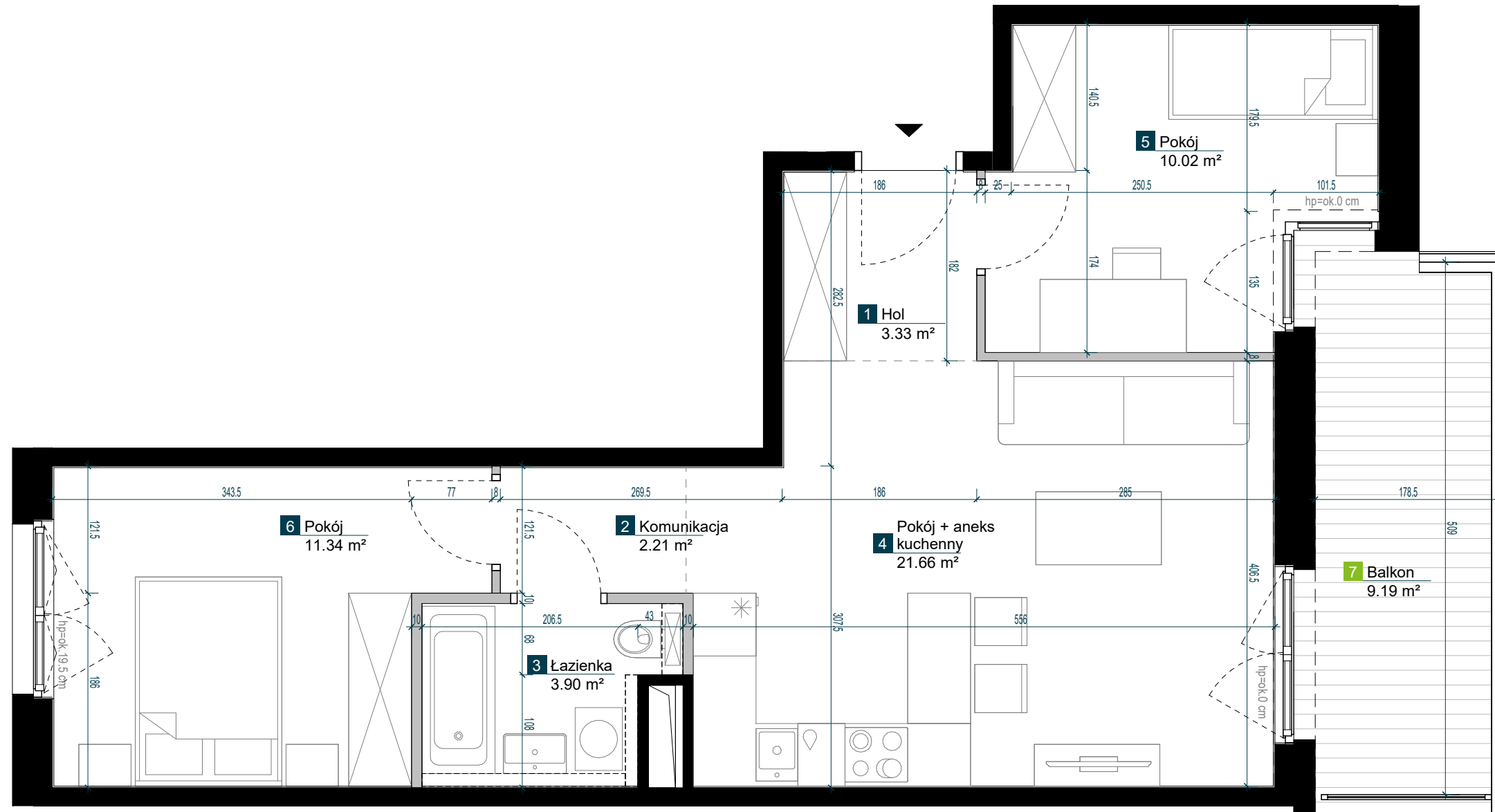


NUMER LOKALU

AC0301

| | |
|---------------|------------|
| Typ Lokalu | 3-pokojowe |
| Budynek | A |
| Klatka | C |
| Piętro | 03 |
| Wysokość pom. | ok. 2.65m |

| | | |
|------------------------------|------------------------|----------------------------|
| 1 | Hol | 3.33 m ² |
| 2 | Komunikacja | 2.21 m ² |
| 3 | Łazienka | 3.90 m ² |
| 4 | Pokój + aneks kuchenny | 21.66 m ² |
| 5 | Pokój | 10.02 m ² |
| 6 | Pokój | 11.34 m ² |
| Powierzchnia użytkowa | | 52.46 m² |
| 7 | Balkon | 9.19 m ² |



LEGENDA

| | |
|--|--|
| | Okno 2-skrzydłowe i 1-skrzydłowe rozwieralno-uchylne |
| | Drzwi balkonowe 2-skrzydłowe i 1-skrzydłowe |
| | Deski tarasowe |
| | Ściany bez możliwości modyfikacji |
| | Ściany z możliwością modyfikacji |
| | Przedścianka z G-K poza zakresem stanu deweloperskiego |

UWAGI

- Przedstawione urządzenia sanitarne i kuchenne, drzwi wewnątrzlokalowe, materiały wykończeniowe podłóg, okładziny ścienne, stopnie na tarasach oraz elementy aranżacji nie stanowią wyposażenia lokali mieszkalnych, a ich rozmieszczenie jest przykładowe.
- Powierzchnia użytkowa pomieszczeń obliczona jest wg normy PN-ISO 9836:2015-12. Powierzchnia użytkowa jest obliczana dla wymiarów budynku w stanie wykończonym na poziomie podłogi nie licząc listew podłogowych, progów itp. Powierzchnie pomieszczeń mogą ulec nieznacznej zmianie.
- Wymiary na rzucie mieszkania podano w świetle konstrukcji (bez wykończeń). Na warstwy wykończeniowe przewidziano do 3 cm.
- Ostateczne wymiary powierzchni zostaną podane w dokumentacji powykonawczej. Pomiarów pod zakup mebli, urządzeń i wyposażenia należy dokonać z natury, po zakończeniu realizacji.
- Wysokość lokalu podano z uwzględnieniem warstw wykończeniowych posadzki /2,5cm/ oraz grubości tynku na suficie.
- Nawiew powietrza będzie odbywać się przez nawietzniki ścienne lub okienne.
- Niedopuszczalna jest ingerencja w elementy nośne budynku, elewację budynku oraz ściany międzylokalowe.
- W ogródkach lokatorskich "sieci uzbrojenia podziemnego" są orientacyjne i mogą ulec zmianie.



Architektura Dawidczyk & Partnerzy Sp. z o.o.
ul. Okrzei 18/40 03-710 Warszawa
www.iadp.pl

AC0301 / 15-02-2024