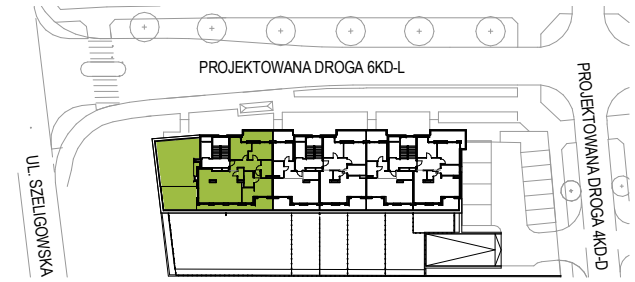


**BUDYNEK MIESZKALNY WIELORODZINNY**

Warszawa, Bemowo.



**NUMER LOKALU**

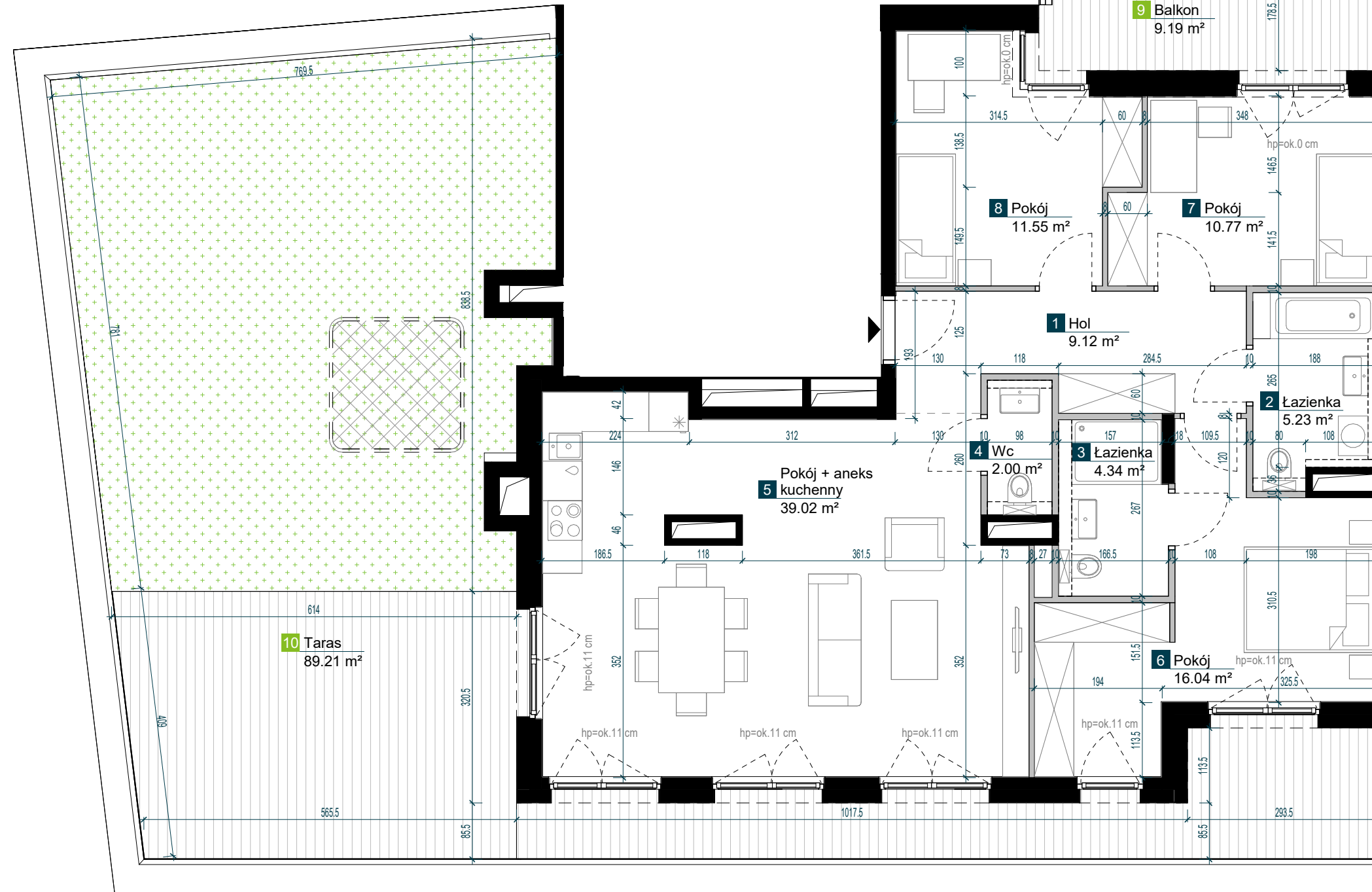
**AC0501**

Typ Lokalu	4-pokojowe
Budynek	A
Klatka	C
Piętro	05
Wysokość pom.	ok. 2.70m

<b>1</b>	Hol	9.12 m <sup>2</sup>
<b>2</b>	Łazienka	5.23 m <sup>2</sup>
<b>3</b>	Łazienka	4.34 m <sup>2</sup>
<b>4</b>	Wc	2.00 m <sup>2</sup>
<b>5</b>	Pokój + aneks kuchenny	39.02 m <sup>2</sup>
<b>6</b>	Pokój	16.04 m <sup>2</sup>
<b>7</b>	Pokój	10.77 m <sup>2</sup>
<b>8</b>	Pokój	11.55 m <sup>2</sup>

**Powierzchnia użytkowa 98.07 m<sup>2</sup>**

<b>9</b>	Balkon	9.19 m <sup>2</sup>
<b>10</b>	Taras	89.21 m <sup>2</sup>



**LEGENDA**

	Okno 2-skrzydłowe i 1-skrzydłowe rozwieralno-uchylne
	Drzwi balkonowe 2-skrzydłowe i 1-skrzydłowe
	Strefa dopuszczalnego montażu jacuzzi
	Deski tarasowe
	Taras zielony
	Ściany bez możliwości modyfikacji
	Ściany z możliwością modyfikacji
	Przedścianka z G-K poza zakresem stanu deweloperskiego

**UWAGI**

- Przedstawione urządzenia sanitarne i kuchenne, drzwi wewnątrzlokalowe, materiały wykończeniowe podłóg, okładziny ścienne, stopnie na tarasach oraz elementy aranżacji nie stanowią wyposażenia lokali mieszkalnych, a ich rozmieszczenie jest przykładowe.
- Powierzchnia użytkowa pomieszczenia obliczona jest wg normy PN-ISO 9836:2015-12. Powierzchnia użytkowa jest obliczana dla wymiarów budynku w stanie wykończonym na poziomie podłogi nie licząc listew podłogowych, progów itp. Powierzchnie pomieszczeń mogą ulec nieznacznej zmianie.
- Wymiary na rzucie mieszkania podano w świetle konstrukcji (bez wykończeń). Na warstwy wykończeniowe przewidziano do 3 cm.
- Ostateczne wymiary powierzchni zostaną podane w dokumentacji powykonawczej. Pomiarów pod zakup mebli, urządzeń i wyposażenia należy dokonać z natury, po zakończeniu realizacji.
- Wysokość lokalu podano z uwzględnieniem warstw wykończeniowych posadzki /2,5cm/ oraz grubości tynku na suficie.
- Nawiew powietrza będzie odbywać się przez nawietrzaki ściennie lub okienne.
- Niedopuszczalna jest ingerencja w elementy nośne budynku, elewację budynku oraz ściany międzylokalowe.
- W ogródkach lokatorskich "sieci uzbrojenia podziemnego" są orientacyjne i mogą ulec zmianie.



Architekci Dawidczyk & Partnerzy Sp. z o.o.  
ul. Okrzei 18/40 03-710 Warszawa  
[www.iadp.pl](http://www.iadp.pl)

AC0501 / 15-02-2024