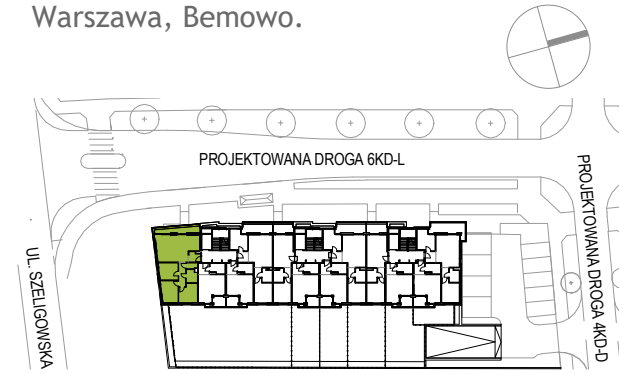


BUDYNEK MIESZKALNY WIELORODZINNY

Warszawa, Bemowo.

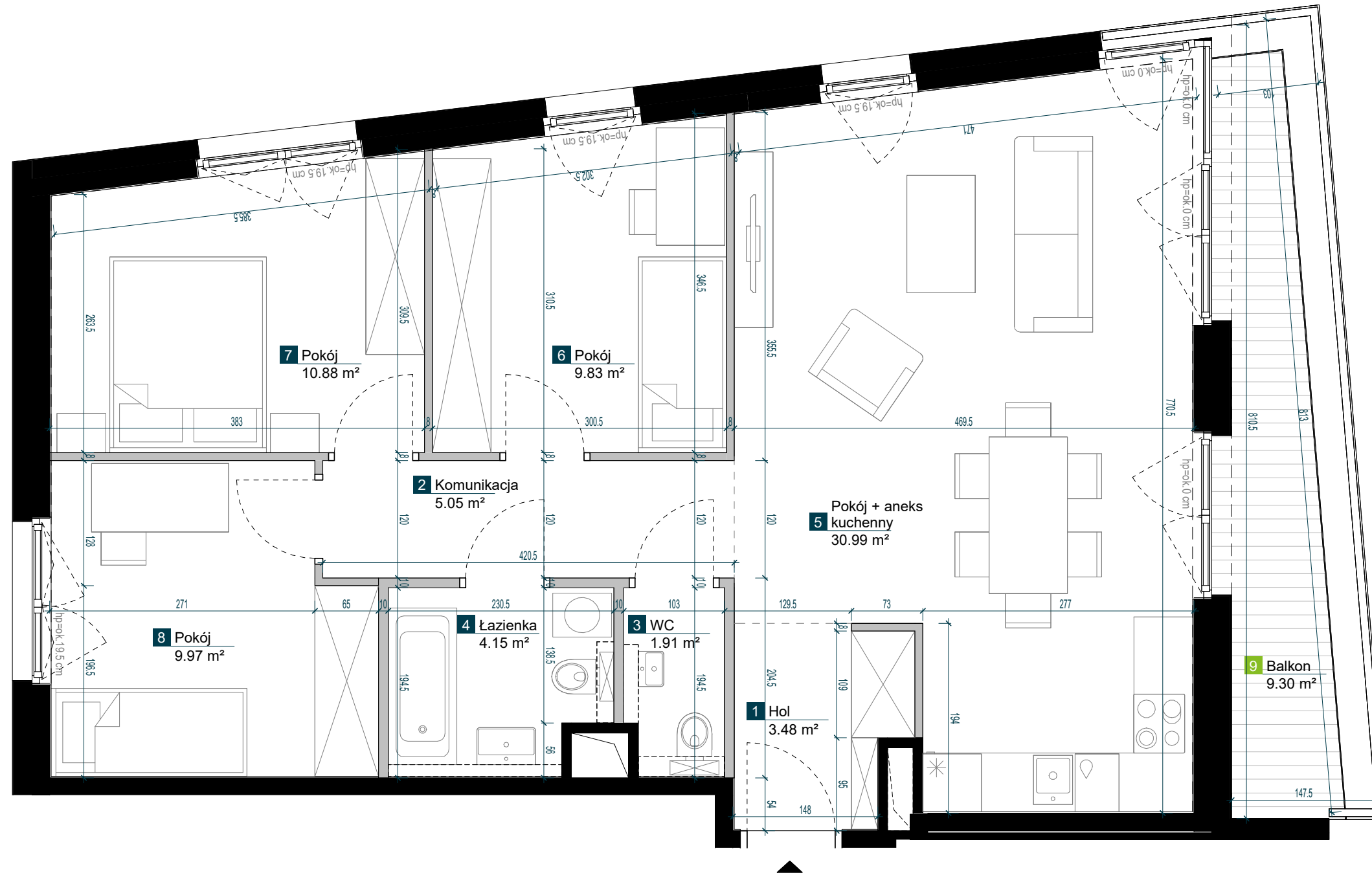


NUMER LOKALU

AC0104

Typ Lokalu	4-pokojowe
Budynek	A
Klatka	C
Piętro	01
Wysokość pom.	ok. 2.65m

1	Hol	3.48 m ²
2	Komunikacja	5.05 m ²
3	WC	1.91 m ²
4	Łazienka	4.15 m ²
5	Pokój + aneks kuchenny	30.99 m ²
6	Pokój	9.83 m ²
7	Pokój	10.88 m ²
8	Pokój	9.97 m ²
Powierzchnia użytkowa		76.26 m²
9	Balkon	9.30 m ²



LEGENDA

	Okno 2-skrzydłowe i 1-skrzydłowe rozwieralno-uchylne
	Drzwi balkonowe 2-skrzydłowe i 1-skrzydłowe
	Deski tarasowe
	Ściany bez możliwości modyfikacji
	Ściany z możliwością modyfikacji
	Przedścianka z G-K poza zakresem stanu deweloperskiego

UWAGI

- Przedstawione urządzenia sanitarne i kuchenne, drzwi wewnątrzlokalowe, materiały wykończeniowe podłóg, okładziny ścienne, stopnie na tarasach oraz elementy aranżacji nie stanowią wyposażenia lokali mieszkalnych, a ich rozmieszczenie jest przykładowe.
- Powierzchnia użytkowa pomieszczeń obliczona jest wg normy PN-ISO 9836:2015-12. Powierzchnia użytkowa jest obliczana dla wymiarów budynku w stanie wykończonym na poziomie podłogi nie licząc listew podłogowych, progów itp. Powierzchnie pomieszczeń mogą ulec nieznacznej zmianie.
- Wymiary na rzucie mieszkania podano w świetle konstrukcji (bez wykończeń). Na warstwy wykończeniowe przewidziano do 3 cm.
- Ostateczne wymiary powierzchni zostaną podane w dokumentacji powykonawczej. Pomiarów pod zakup mebli, urządzeń i wyposażenia należy dokonać z natury, po zakończeniu realizacji.
- Wysokość lokalu podano z uwzględnieniem warstw wykończeniowych posadzki /2,5cm/ oraz grubości tynku na suficie.
- Nawiew powietrza będzie odbywać się przez nawietrzaki ścienne lub okienne.
- Niedopuszczalna jest ingerencja w elementy nośne budynku, elewację budynku oraz ściany międzylokalowe.
- W ogródkach lokatorskich "sieci uzbrojenia podziemnego" są orientacyjne i mogą ulec zmianie.



Architekti Dawidczyk & Partnerzy Sp. z o.o.
ul. Okrzei 18/40 03-710 Warszawa
www.iadp.pl

AC0104 / 15-02-2024