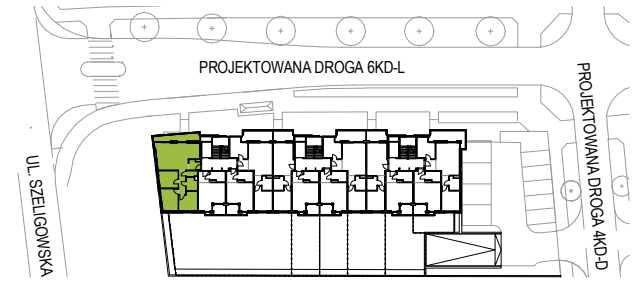


**BUDYNEK MIESZKALNY WIELORODZINNY**

Warszawa, Bemowo.

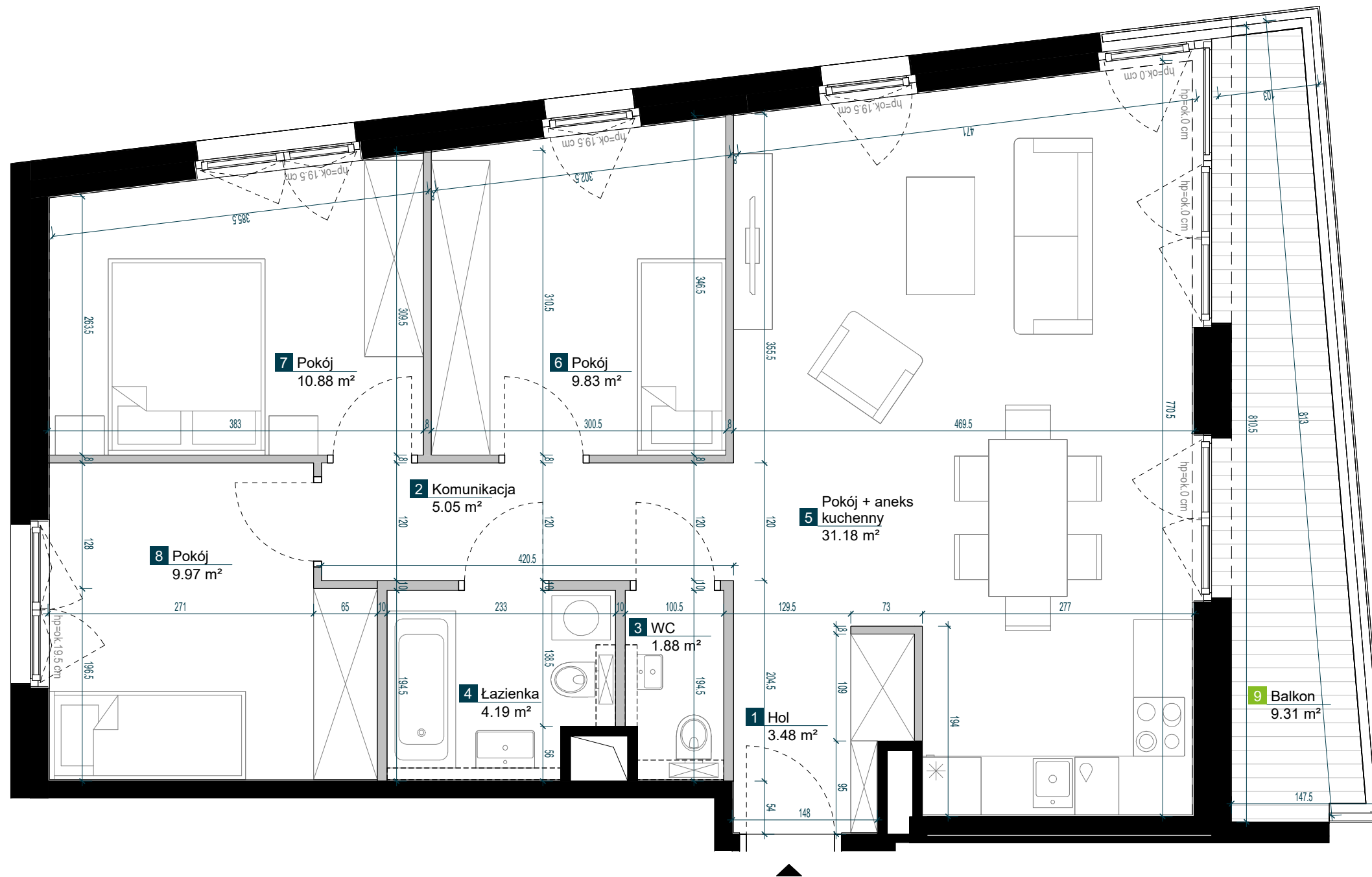


**NUMER LOKALU**

**AC0404**

Typ Lokalu	4-pokojowe
Budynek	A
Klatka	C
Piętro	04
Wysokość pom.	ok. 2.65m

<b>1</b>	Hol	3.48 m <sup>2</sup>
<b>2</b>	Komunikacja	5.05 m <sup>2</sup>
<b>3</b>	WC	1.88 m <sup>2</sup>
<b>4</b>	Łazienka	4.19 m <sup>2</sup>
<b>5</b>	Pokój + aneks kuchenny	31.18 m <sup>2</sup>
<b>6</b>	Pokój	9.83 m <sup>2</sup>
<b>7</b>	Pokój	10.88 m <sup>2</sup>
<b>8</b>	Pokój	9.97 m <sup>2</sup>
<b>Powierzchnia użytkowa</b>		<b>76.46 m<sup>2</sup></b>
<b>9</b>	Balkon	9.31 m <sup>2</sup>



**LEGENDA**

	Okno 2-skrzydłowe i 1-skrzydłowe rozwieralno-uchylne
	Drzwi balkonowe 2-skrzydłowe i 1-skrzydłowe
	Deski tarasowe
	Ściany bez możliwości modyfikacji
	Ściany z możliwością modyfikacji
	Przedścianka z G-K poza zakresem stanu deweloperskiego

**UWAGI**

- Przedstawione urządzenia sanitarne i kuchenne, drzwi wewnątrzlokalowe, materiały wykończeniowe podłóg, okładziny ścienne, stopnie na tarasach oraz elementy aranżacji nie stanowią wyposażenia lokali mieszkalnych, a ich rozmieszczenie jest przykładowe.
- Powierzchnia użytkowa pomieszczenia obliczona jest wg normy PN-ISO 9836:2015-12. Powierzchnia użytkowa jest obliczana dla wymiarów budynku w stanie wykończonym na poziomie podłogi nie licząc listew podłogowych, progów itp. Powierzchnie pomieszczeń mogą ulec nieznacznej zmianie.
- Wymiary na rzucie mieszkania podano w świetle konstrukcji (bez wykończeń). Na warstwy wykończeniowe przewidziano do 3 cm.
- Ostateczne wymiary powierzchni zostaną podane w dokumentacji powykonawczej. Pomiarów pod zakup mebli, urządzeń i wyposażenia należy dokonać z natury, po zakończeniu realizacji.
- Wysokość lokalu podano z uwzględnieniem warstw wykończeniowych posadzki /2,5cm/ oraz grubości tynku na suficie.
- Nawiew powietrza będzie odbywać się przez nawietrzaki ścienne lub okienne.
- Niedopuszczalna jest ingerencja w elementy nośne budynku, elewację budynku oraz ściany międzylokalowe.
- W ogródkach lokatorskich "sieci uzbrojenia podziemnego" są orientacyjne i mogą ulec zmianie.



Architektura Dawidczyk & Partnerzy Sp. z o.o.  
ul. Okrzei 18/40 03-710 Warszawa  
[www.iadp.pl](http://www.iadp.pl)

AC0404 / 15-02-2024