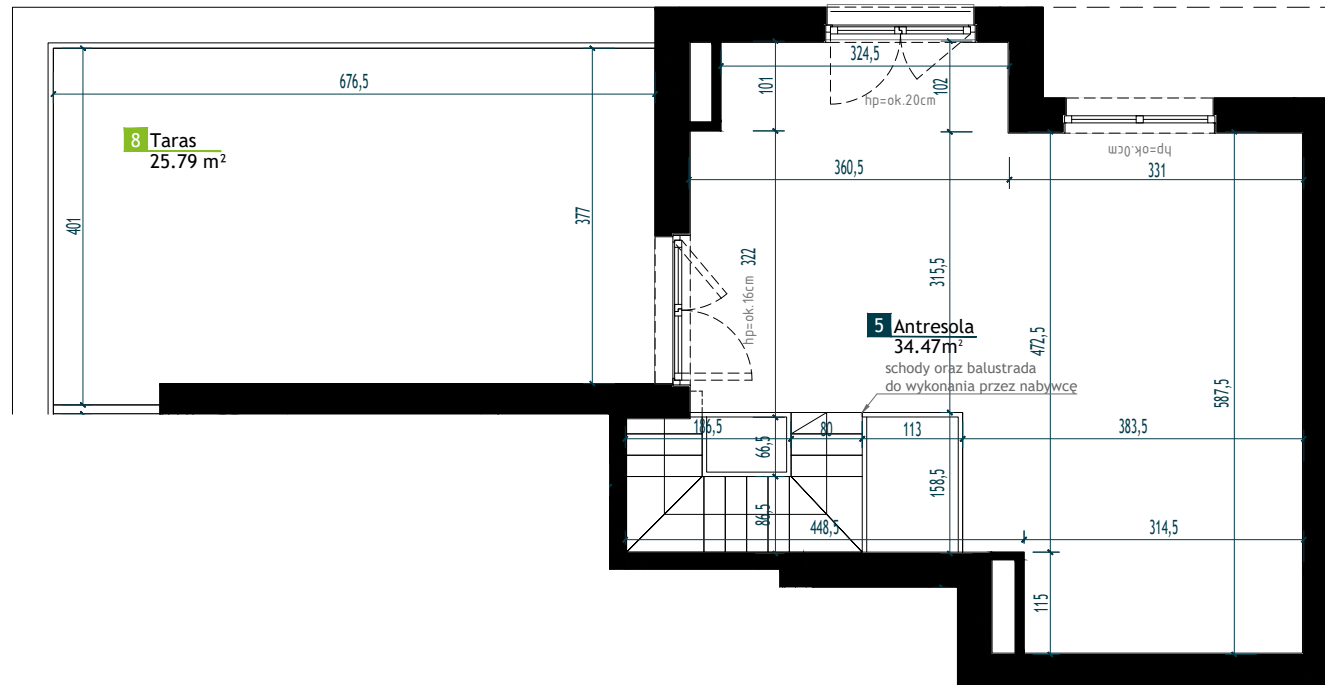
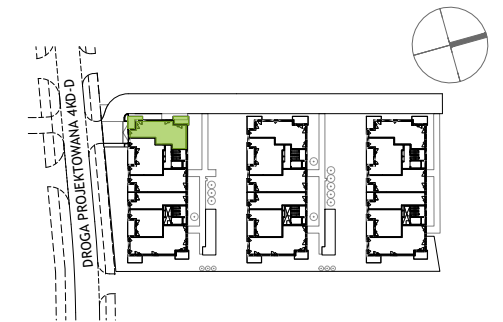
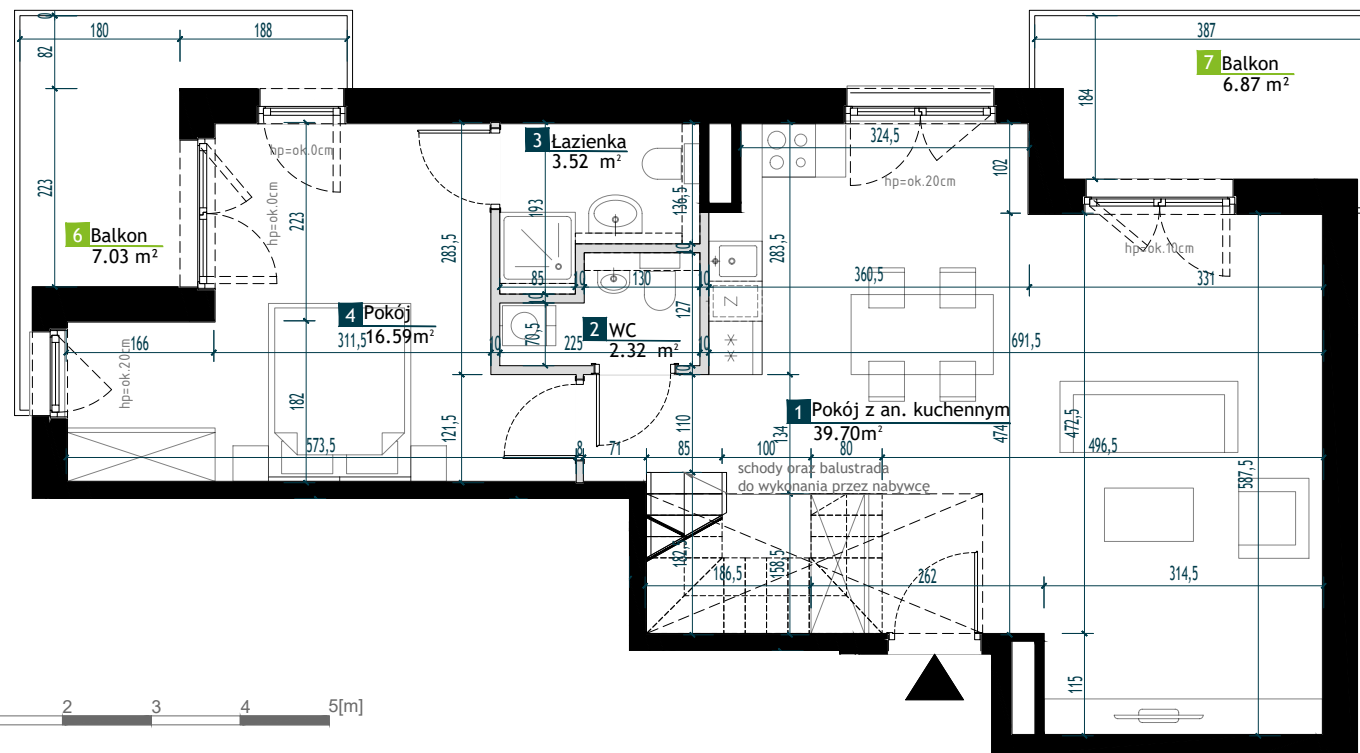


BUDYNEK MIESZKALNY WIELORODZINNY

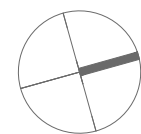
Warszawa, Bemowo.



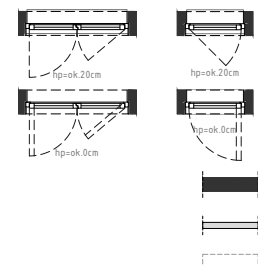
Poziom antresoli



Poziom dolny



LEGENDA



Okno 2-skrzydłowe i 1-skrzydłowe rozwieralno-uchylne

Drzwi balkonowe 2-skrzydłowe i 1-skrzydłowe

Ściany bez możliwości modyfikacji

Ściany z możliwością modyfikacji

Przedściennka z G-K poza zakresem stanu deweloperskiego

UWAGI

- Przedstawione urządzenia sanitarne i kuchenne, drzwi wewnątrzlokalowe, materiały wykończeniowe podłóg, okładziny ścienne, stopnie na tarasach oraz elementy aranżacji nie stanowią wyposażenia lokali mieszkalnych, a ich rozmieszczenie jest przykładowe.
- Powierzchnia użytkowa pomieszczeń obliczona jest wg normy PN-ISO 9836. Powierzchnia użytkowa jest obliczana dla wymiarów budynku w stanie wykończonym na poziomie podłogi nie licząc listew podłogowych, progów itp. Powierzchnie pomieszczeń mogą ulec nieznacznej zmianie.
- Wymiary na rzucie mieszkania podano w świetle konstrukcji (bez wykończeń). Na warstwy wykończeniowe przewidziano do 3 cm.
- Ostateczne wymiary powierzchni zostaną podane w dokumentacji powykonawczej. Pomiarów pod zakup mebli, urządzeń i wyposażenia należy dokonać z natury, po zakończeniu realizacji.
- Wysokość lokalu podano z uwzględnieniem warstw wykończeniowych posadzki /2,5cm/ oraz grubości tynku na suficie.
- Nawiew powietrza będzie odbywać się przez nawietrzaki ścienne lub okienne.
- Niedopuszczalna jest ingerencja w elementy nośne budynku, elewację budynku oraz ściany międzylokalowe.
- W ogródkach lokatorskich "sieci uzbrojenia podziemnego" są orientacyjne i mogą ulec zmianie.

NUMER LOKALU

AA0303

Typ Lokalu 2 - pokojowe z Antresolą

Budynek część A

Klatka A

Piętro 3 + Antresola

Wysokość pom. ok. 2,60m / Antresola 2,85m

1 Pokój z an. kuchennym 39.70 m²

2 WC 2.32 m²

3 Łazienka 3.52 m²

4 Pokój 16.59 m²

5 Antresola 34.47 m²

Powierzchnia użytkowa 96.60 m²

6 Balkon 7.03 m²

7 Balkon 6.87 m²

8 Taras 25.79 m²



Architekci Dawidczyk & Partnerzy Sp. z o.o.
ul. Okrzei 18/40 03-710 Warszawa
www.iadp.pl

AA0303 / 22-04-2024