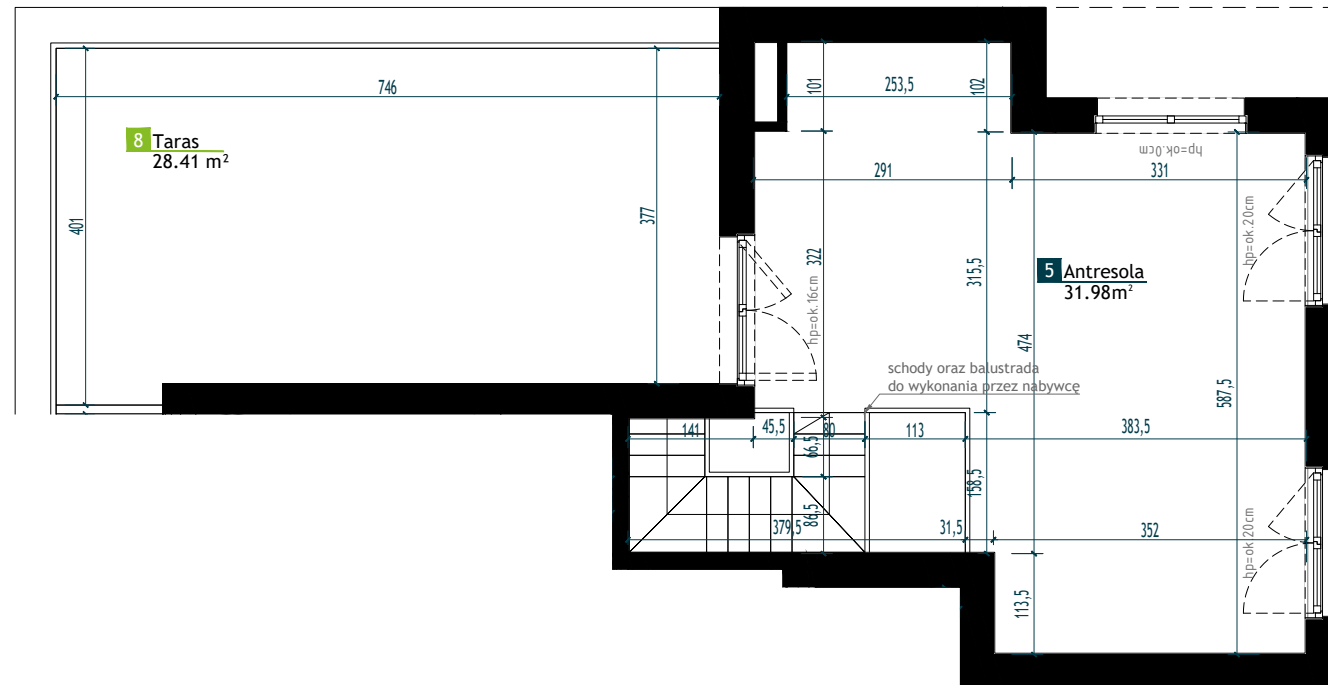
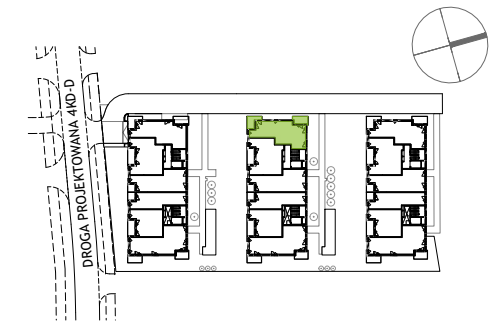
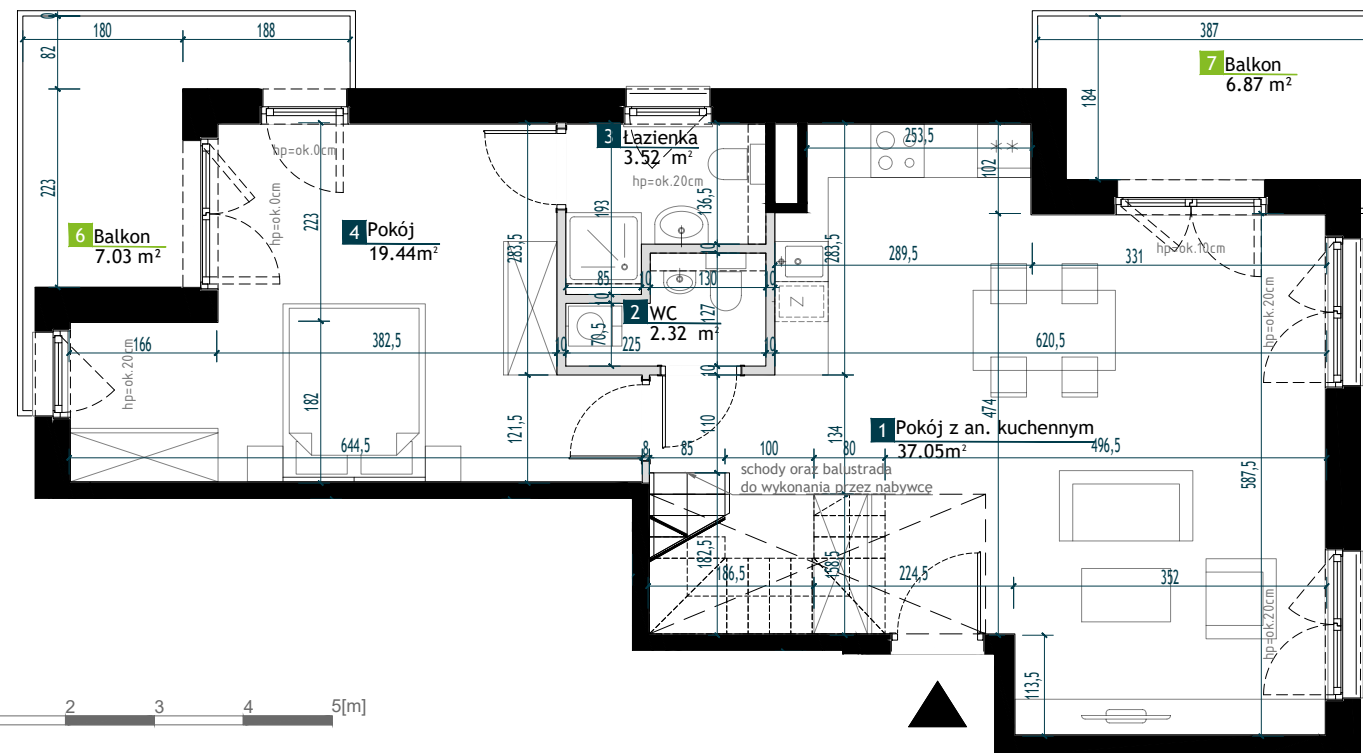


**BUDYNEK MIESZKALNY WIELORODZINNY**

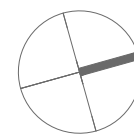
Warszawa, Bemowo.



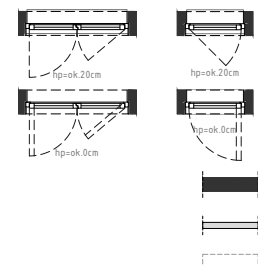
Poziom antresoli



Poziom dolny



**LEGENDA**



Okno 2-skrzydłowe i 1-skrzydłowe rozwieralno-uchylne

Drzwi balkonowe 2-skrzydłowe i 1-skrzydłowe

Ściany bez możliwości modyfikacji

Ściany z możliwością modyfikacji

Przedścianka z G-K poza zakresem stanu deweloperskiego

**UWAGI**

- Przedstawione urządzenia sanitarne i kuchenne, drzwi wewnątrzlokalowe, materiały wykończeniowe podłóg, okładziny ścienne, stopnie na tarasach oraz elementy aranżacji nie stanowią wyposażenia lokali mieszkalnych, a ich rozmieszczenie jest przykładowe.
- Powierzchnia użytkowa pomieszczeń obliczona jest wg normy PN-ISO 9836. Powierzchnia użytkowa jest obliczana dla wymiarów budynku w stanie wykończonym na poziomie podłogi nie licząc listew podłogowych, progów itp. Powierzchnie pomieszczeń mogą ulec nieznacznej zmianie.
- Wymiary na rzucie mieszkania podano w świetle konstrukcji (bez wykończeń). Na warstwy wykończeniowe przewidziano do 3 cm.
- Ostateczne wymiary powierzchni zostaną podane w dokumentacji powykonawczej. Pomiarów pod zakup mebli, urządzeń i wyposażenia należy dokonać z natury, po zakończeniu realizacji.
- Wysokość lokalu podano z uwzględnieniem warstw wykończeniowych posadzki /2,5cm/ oraz grubości tynku na suficie.
- Nawiew powietrza będzie odbywać się przez nawietrzaki ścienne lub okienne.
- Niedopuszczalna jest ingerencja w elementy nośne budynku, elewację budynku oraz ściany międzylokalowe.
- W ogródkach lokatorskich "sieci uzbrojenia podziemnego" są orientacyjne i mogą ulec zmianie.

**NUMER LOKALU**

**BA0303**

Typ Lokalu 2 - pokojowe z Antresolą

Budynek część B

Klatka A

Piętro 3 + Antresola

Wysokość pom. ok. 2,60m / Antresola 2,85m

1	Pokój z an. kuchennym	37.05 m <sup>2</sup>
2	WC	2.32 m <sup>2</sup>
3	Łazienka	3.52 m <sup>2</sup>
4	Pokój	19.44 m <sup>2</sup>
5	Antresola	31.98 m <sup>2</sup>

**Powierzchnia użytkowa 94.31 m<sup>2</sup>**

6	Balkon	7.03 m <sup>2</sup>
7	Balkon	6.87 m <sup>2</sup>
8	Taras	28.41 m <sup>2</sup>



Architekci Dawidczyk & Partnerzy Sp. z o.o.  
ul. Okrzei 18/40 03-710 Warszawa  
[www.iadp.pl](http://www.iadp.pl)

BA0303 / 22-04-2024