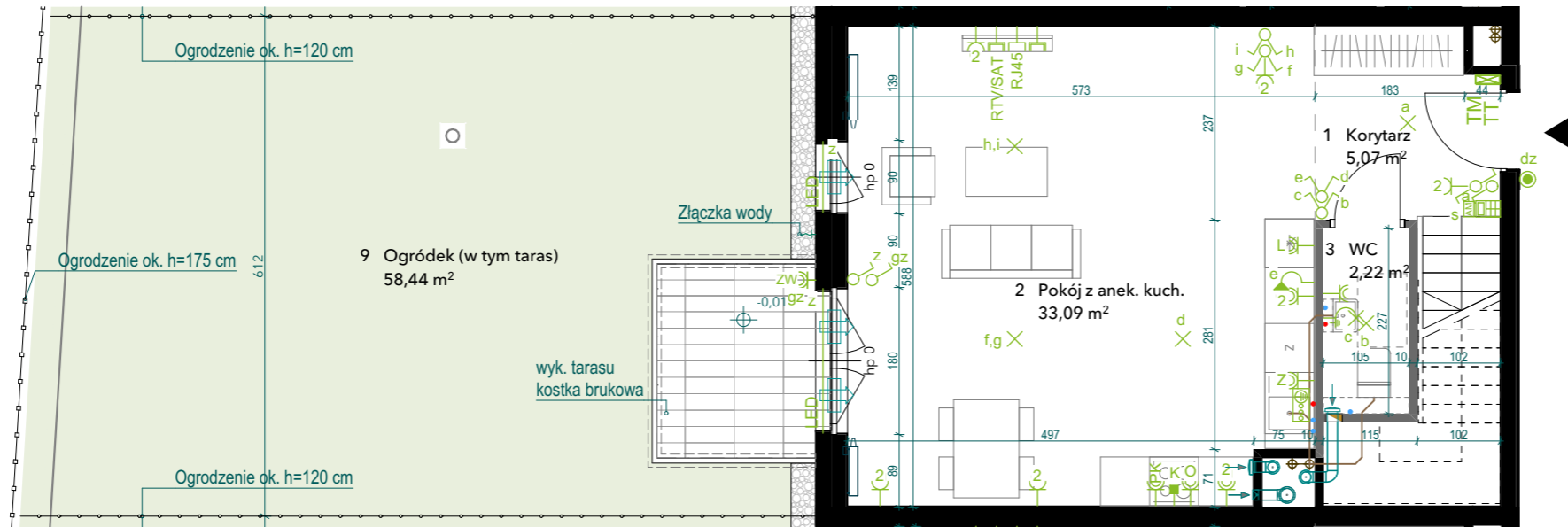


Typ lokalu	3-pokojowe
Piętro	0 - 1
Wysokość pomieszczeń	3,32

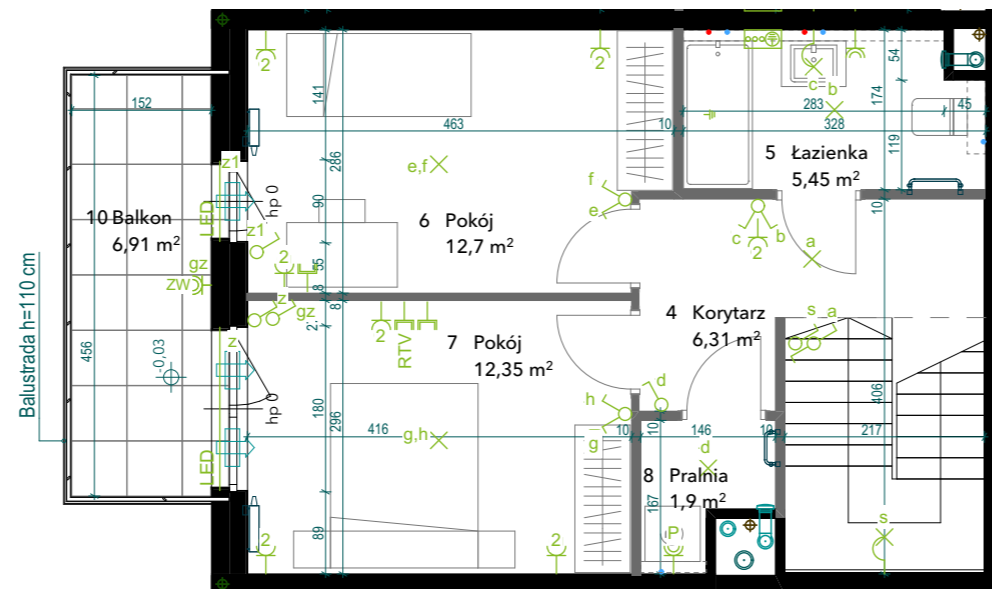
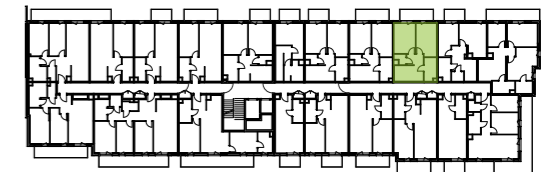
1	Korytarz	5,07 m ²
2	Pokój z anek. kuch.	33,09 m ²
3	WC	2,22 m ²
4	Korytarz	6,31 m ²
5	Łazienka	5,45 m ²
6	Pokój	12,70 m ²
7	Pokój	12,35 m ²
8	Pralnia	1,90 m ²
Powierzchnia użytkowa		79,09 m²
9	Ogródek (w tym taras) około	58,44 m ²
10	Balkon	6,91 m ²



LEGENDA

	przycisk dzwonka, h=0,9m		wypust oświetleniowy ścienny		gniazdo wtyk. herm. dla pralki, h=0,8m
	wideodomofon z funkcją dzwonka, h=1,45m		oświetlenie w glinie okna		gniazdo wtyk. pojedyncze zewnętrzne dla balkonów/tarasów IP44, h=0,4m
	telekomunikacyjna tablica mieszkaniowa, h=0,15m (spód tablicy)		łącznik 1-biegunowy, h=1,10m		szyna uziemiająca
	elektryczna tablica mieszkaniowa, h=1,6m		łącznik 2-biegunowy, h=1,10m		panel systemu sterowania Apartme
	gniazdo wtykowe P+N+PE, jednokrotne, h=0,3m		łącznik schodowy, h=1,10m		grzejnik C.O.
	gniazdo wtykowe P+N+PE, podwójne, h=0,3m		łącznik krzyżowy, h=1,10m		grzejnik C.O. drabinkowy, min. h=1,1m
	gniazdo wtykowe P+N+PE, IP44 pojedyncze, h=1,1m		wypust dla kuchni elektrycznej, 3 fazy, h=0,6m		nawiewnik okienny
	gniazdo wtykowe P+N+PE, IP44 podwójne, h=1,1m		gniazdo wtyk. herm. dla piekarnika, h=0,6m		nawiewnik gilotynowy
	puszka instalacyjna z pilotem, h=0,3m		gniazdo wtyk. herm. dla okapu, h=2,3m		pion wentylacyjny okap kuchenny odległość kratki od sufitu min. 15cm
	gniazdo telekomunikacyjne RJ-45, h=0,3m		wypust inst. elektr. do podświetlenia mebli LED, h=2,3m		pion wentylacyjny bytowy odległość kratki od sufitu min. 15cm
	gniazdo podwójne RTV+SAT, h=0,3m		gniazdo wtyk. herm. dla zmywarki, h=0,6m		pion kanalizacyjny
	wypust oświetleniowy sufitowy		ściana murowana/żelbetowa - bez możliwości modyfikacji		ściana murowana - z możliwością modyfikacji

	ściana murowana - z możliwością modyfikacji		Przedścianka - poza zakresem dewelopera		okno balkonowe rozwiernalno-uchylne
	okno balkonowe rozwiernalno-uchylne z doświetleniem		okno rozwiernalno-uchylne z doświetleniem		okno rozwiernalno-uchylne z doświetleniem
	podejście wody ciepłej/zimnej		taras-kostka brukowa		balkon-płytki gresowe
	ogródek lokatorski na płycie garażu/zieleni niska		nasadzenia/opaska żwirowa		ogrodzenie ogródka/inwestycji
	ogrodzenie ogródka/inwestycji		ogrodzenie ogródka/inwestycji		ogrodzenie ogródka/inwestycji
	ogrodzenie ogródka/inwestycji		ogrodzenie ogródka/inwestycji		ogrodzenie ogródka/inwestycji
	ogrodzenie ogródka/inwestycji		ogrodzenie ogródka/inwestycji		ogrodzenie ogródka/inwestycji
	ogrodzenie ogródka/inwestycji		ogrodzenie ogródka/inwestycji		ogrodzenie ogródka/inwestycji
	ogrodzenie ogródka/inwestycji		ogrodzenie ogródka/inwestycji		ogrodzenie ogródka/inwestycji
	ogrodzenie ogródka/inwestycji		ogrodzenie ogródka/inwestycji		ogrodzenie ogródka/inwestycji
	ogrodzenie ogródka/inwestycji		ogrodzenie ogródka/inwestycji		ogrodzenie ogródka/inwestycji
	ogrodzenie ogródka/inwestycji		ogrodzenie ogródka/inwestycji		ogrodzenie ogródka/inwestycji
	ogrodzenie ogródka/inwestycji		ogrodzenie ogródka/inwestycji		ogrodzenie ogródka/inwestycji
	ogrodzenie ogródka/inwestycji		ogrodzenie ogródka/inwestycji		ogrodzenie ogródka/inwestycji
	ogrodzenie ogródka/inwestycji		ogrodzenie ogródka/inwestycji		ogrodzenie ogródka/inwestycji
	ogrodzenie ogródka/inwestycji		ogrodzenie ogródka/inwestycji		ogrodzenie ogródka/inwestycji
	ogrodzenie ogródka/inwestycji		ogrodzenie ogródka/inwestycji		ogrodzenie ogródka/inwestycji
	ogrodzenie ogródka/inwestycji		ogrodzenie ogródka/inwestycji		ogrodzenie ogródka/inwestycji
	ogrodzenie ogródka/inwestycji		ogrodzenie ogródka/inwestycji		ogrodzenie ogródka/inwestycji
	ogrodzenie ogródka/inwestycji		ogrodzenie ogródka/inwestycji		ogrodzenie ogródka/inwestycji
	ogrodzenie ogródka/inwestycji		ogrodzenie ogródka/inwestycji		ogrodzenie ogródka/inwestycji
	ogrodzenie ogródka/inwestycji		ogrodzenie ogródka/inwestycji		ogrodzenie ogródka/inwestycji
	ogrodzenie ogródka/inwestycji		ogrodzenie ogródka/inwestycji		ogrodzenie ogródka/inwestycji
	ogrodzenie ogródka/inwestycji		ogrodzenie ogródka/inwestycji		ogrodzenie ogródka/inwestycji
	ogrodzenie ogródka/inwestycji		ogrodzenie ogródka/inwestycji		ogrodzenie ogródka/inwestycji
	ogrodzenie ogródka/inwestycji		ogrodzenie ogródka/inwestycji		ogrodzenie ogródka/inwestycji
	ogrodzenie ogródka/inwestycji		ogrodzenie ogródka/inwestycji		ogrodzenie ogródka/inwestycji
	ogrodzenie ogródka/inwestycji		ogrodzenie ogródka/inwestycji		ogrodzenie ogródka/inwestycji
	ogrodzenie ogródka/inwestycji		ogrodzenie ogródka/inwestycji		ogrodzenie ogródka/inwestycji
	ogrodzenie ogródka/inwestycji		ogrodzenie ogródka/inwestycji		ogrodzenie ogródka/inwestycji
	ogrodzenie ogródka/inwestycji		ogrodzenie ogródka/inwestycji		ogrodzenie ogródka/inwestycji
	ogrodzenie ogródka/inwestycji		ogrodzenie ogródka/inwestycji		ogrodzenie ogródka/inwestycji
	ogrodzenie ogródka/inwestycji		ogrodzenie ogródka/inwestycji		ogrodzenie ogródka/inwestycji
	ogrodzenie ogródka/inwestycji		ogrodzenie ogródka/inwestycji		ogrodzenie ogródka/inwestycji
	ogrodzenie ogródka/inwestycji		ogrodzenie ogródka/inwestycji		ogrodzenie ogródka/inwestycji
	ogrodzenie ogródka/inwestycji		ogrodzenie ogródka/inwestycji		ogrodzenie ogródka/inwestycji
	ogrodzenie ogródka/inwestycji		ogrodzenie ogródka/inwestycji		ogrodzenie ogródka/inwestycji
	ogrodzenie ogródka/inwestycji		ogrodzenie ogródka/inwestycji		ogrodzenie ogródka/inwestycji
	ogrodzenie ogródka/inwestycji		ogrodzenie ogródka/inwestycji		ogrodzenie ogródka/inwestycji
	ogrodzenie ogródka/inwestycji		ogrodzenie ogródka/inwestycji		ogrodzenie ogródka/inwestycji
	ogrodzenie ogródka/inwestycji		ogrodzenie ogródka/inwestycji		ogrodzenie ogródka/inwestycji
	ogrodzenie ogródka/inwestycji		ogrodzenie ogródka/inwestycji		ogrodzenie ogródka/inwestycji
	ogrodzenie ogródka/inwestycji		ogrodzenie ogródka/inwestycji		ogrodzenie ogródka/inwestycji
	ogrodzenie ogródka/inwestycji		ogrodzenie ogródka/inwestycji		ogrodzenie ogródka/inwestycji
	ogrodzenie ogródka/inwestycji		ogrodzenie ogródka/inwestycji		ogrodzenie ogródka/inwestycji
	ogrodzenie ogródka/inwestycji		ogrodzenie ogródka/inwestycji		ogrodzenie ogródka/inwestycji
	ogrodzenie ogródka/inwestycji		ogrodzenie ogródka/inwestycji		ogrodzenie ogródka/inwestycji
	ogrodzenie ogródka/inwestycji		ogrodzenie ogródka/inwestycji		ogrodzenie ogródka/inwestycji
	ogrodzenie ogródka/inwestycji		ogrodzenie ogródka/inwestycji		ogrodzenie ogródka/inwestycji
	ogrodzenie ogródka/inwestycji		ogrodzenie ogródka/inwestycji		ogrodzenie ogródka/inwestycji
	ogrodzenie ogródka/inwestycji		ogrodzenie ogródka/inwestycji		ogrodzenie ogródka/inwestycji
	ogrodzenie ogródka/inwestycji		ogrodzenie ogródka/inwestycji		ogrodzenie ogródka/inwestycji
	ogrodzenie ogródka/inwestycji		ogrodzenie ogródka/inwestycji		ogrodzenie ogródka/inwestycji
	ogrodzenie ogródka/inwestycji		ogrodzenie ogródka/inwestycji		ogrodzenie ogródka/inwestycji
	ogrodzenie ogródka/inwestycji		ogrodzenie ogródka/inwestycji		ogrodzenie ogródka/inwestycji
	ogrodzenie ogródka/inwestycji		ogrodzenie ogródka/inwestycji		ogrodzenie ogródka/inwestycji
	ogrodzenie ogródka/inwestycji		ogrodzenie ogródka/inwestycji		ogrodzenie ogródka/inwestycji
	ogrodzenie ogródka/inwestycji		ogrodzenie ogródka/inwestycji		ogrodzenie ogródka/inwestycji
	ogrodzenie ogródka/inwestycji		ogrodzenie ogródka/inwestycji		ogrodzenie ogródka/inwestycji
	ogrodzenie ogródka/inwestycji		ogrodzenie ogródka/inwestycji		ogrodzenie ogródka/inwestycji
	ogrodzenie ogródka/inwestycji		ogrodzenie ogródka/inwestycji		ogrodzenie ogródka/inwestycji
	ogrodzenie ogródka/inwestycji		ogrodzenie ogródka/inwestycji		ogrodzenie ogródka/inwestycji
	ogrodzenie ogródka/inwestycji		ogrodzenie ogródka/inwestycji		ogrodzenie ogródka/inwestycji
	ogrodzenie ogródka/inwestycji		ogrodzenie ogródka/inwestycji		ogrodzenie ogródka/inwestycji
	ogrodzenie ogródka/inwestycji		ogrodzenie ogródka/inwestycji		ogrodzenie ogródka/inwestycji
	ogrodzenie ogródka/inwestycji		ogrodzenie ogródka/inwestycji		ogrodzenie ogródka/inwestycji
	ogrodzenie ogródka/inwestycji		ogrodzenie ogródka/inwestycji		ogrodzenie ogródka/inwestycji
	ogrodzenie ogródka/inwestycji		ogrodzenie ogródka/inwestycji		ogrodzenie ogródka/inwestycji
	ogrodzenie ogródka/inwestycji		ogrodzenie ogródka/inwestycji		ogrodzenie ogródka/inwestycji
	ogrodzenie ogródka/inwestycji		ogrodzenie ogródka/inwestycji		ogrodzenie ogródka/inwestycji
	ogrodzenie ogródka/inwestycji		ogrodzenie ogródka/inwestycji		ogrodzenie ogródka/inwestycji
	ogrodzenie ogródka/inwestycji		ogrodzenie ogródka/inwestycji		ogrodzenie ogródka/inwestycji
	ogrodzenie ogródka/inwestycji		ogrodzenie ogródka/inwestycji		ogrodzenie ogródka/inwestycji
	ogrodzenie ogródka/inwestycji		ogrodzenie ogródka/inwestycji		ogrodzenie ogródka/inwestycji
	ogrodzenie ogródka/inwestycji		ogrodzenie ogródka/inwestycji		ogrodzenie ogródka/inwestycji
	ogrodzenie ogródka/inwestycji		ogrodzenie ogródka/inwestycji		ogrodzenie ogródka/inwestycji
	ogrodzenie ogródka/inwestycji		ogrodzenie ogródka/inwestycji		ogrodzenie ogródka/inwestycji
	ogrodzenie ogródka/inwestycji		ogrodzenie ogródka/inwestycji		ogrodzenie ogródka/inwestycji
	ogrodzenie ogródka/inwestycji		ogrodzenie ogródka/inwestycji		ogrodzenie ogródka/inwestycji
	ogrodzenie ogródka/inwestycji		ogrodzenie ogródka/inwestycji		ogrodzenie ogródka/inwestycji
	ogrodzenie ogródka/inwestycji		ogrodzenie ogródka/inwestycji		ogrodzenie ogródka/inwestycji
	ogrodzenie ogródka/inwestycji		ogrodzenie ogródka/inwestycji		ogrodzenie ogródka/inwestycji
	ogrodzenie ogródka/inwestycji		ogrodzenie ogródka/inwestycji		ogrodzenie ogródka/inwestycji
	ogrodzenie ogródka/inwestycji		ogrodzenie ogródka/inwestycji		ogrodzenie ogródka/inwestycji
	ogrodzenie ogródka/inwestycji		ogrodzenie ogródka/inwestycji		ogrodzenie ogródka/inwestycji
	ogrodzenie				



NUMER LOKALU AA0008

Typ lokalu	3-pokojowe
Piętro	0 - 1
Wysokość pomieszczeń	2,62

1	Korytarz	5,07 m ²
2	Pokój z anek. kuch.	33,09 m ²
3	WC	2,22 m ²
4	Korytarz	6,31 m ²
5	Łazienka	5,45 m ²
6	Pokój	12,70 m ²
7	Pokój	12,35 m ²
8	Pralnia	1,90 m ²

Powierzchnia użytkowa 79,09 m²

9	Ogródek (w tym taras) około	58,44 m ²
10	Balkon	6,91 m ²



LEGENDA

	przycisk dzwonka, h=0,9m		wypust oświetleniowy ścienny		gniazdo wtyk. herm. dla pralki, h=0,8m
	wideodomofon z funkcją dzwonka, h=1,45m		oświetlenie w glinie okna		gniazdo wtyk. pojedyncze zewnętrzne dla balkonów/tarasów IP44, h=0,4m
	telekomunikacyjna tablica mieszkaniowa, h=0,15m (spód tablicy)		łącznik 1-biegunowy, h=1,10m		szyna uziemiająca
	elektryczna tablica mieszkaniowa, h=1,6m		łącznik 2-biegunowy, h=1,10m		panel systemu sterowania Apartme
	gniazdo wtykowe P+N+PE, jednokrotne, h=0,3m		łącznik schodowy, h=1,10m		grzejnik C.O.
	gniazdo wtykowe P+N+PE, podwójne, h=0,3m		łącznik krzyżowy, h=1,10m		grzejnik C.O. drabinkowy, min. h=1,1m
	gniazdo wtykowe P+N+PE, IP44 pojedyncze, h=1,1m		wypust dla kuchni elektrycznej, 3 fazy, h=0,6m		nawiewnik okienny
	gniazdo wtykowe P+N+PE, IP44 podwójne, h=1,1m		gniazdo wtyk. herm. dla piekarnika, h=0,6m		nawiewnik gilotynowy
	puszka instalacyjna z pilotem, h=0,3m		gniazdo wtyk. herm. dla okapu, h=2,3m		pion wentylacyjny okap kuchenny odległość kratki od sufitu min. 15cm
	gniazdo telekomunikacyjne RJ-45, h=0,3m		wypust inst. elektr. do podświetlenia mebli LED, h=2,3m		pion wentylacyjny bytowy odległość kratki od sufitu min. 15cm
	gniazdo podwójne RTV+SAT, h=0,3m		gniazdo wtyk. herm. dla zmywarki, h=0,6m		pion kanalizacyjny
	wypust oświetleniowy sufitowy		gniazdo wtyk. herm. dla lodówki, h=0,3m		ściana miedziana/żelbetowa - bez możliwości modyfikacji

	ściana miedziana - z możliwością modyfikacji		PRALKA h=ok. 77cm
	przedścianka - poza zakresem dewelopera		WC h=ok. 72cm
	okno balkonowe rozwiernalno-uchylne		UMYWALKA h=ok. 62cm
	okno balkonowe rozwiernalno-uchylne z doświetleniem		WANNA h=ok. 72cm
	okno balkonowe rozwiernalno-uchylne z doświetleniem dolnym fix występujące poza balkonem		NATRYSK h=ok. 122cm
	podejście wody ciepłej/zimnej		ZLEWOZMYWAK+ZMYWARKA h=ok. 52cm
	taras-kostka brukowa		PRALKA h=ok. 77cm
	balkon-płytki gresowe		UMYWALKA h=ok. 52cm
	ogródek lokatorski na płycie garażu/zieleni niska		WANNA h=ok. 10cm
	nasadzenia/opaska żwirowa		NATRYSK h=ok. 10cm
	ogrodzenie ogródka/inwestycji		ZLEWOZMYWAK+ZMYWARKA h=ok. 47cm
	podziemny wypust do odwodnienia stropu nad garażem w ogródku		

WYSOKOŚĆ PODEJŚĆ WODNYCH OD SZLICHTY

- PRALKA h=ok. 77cm
- WC h=ok. 72cm
- UMYWALKA h=ok. 62cm
- WANNA h=ok. 72cm
- NATRYSK h=ok. 122cm
- ZLEWOZMYWAK+ZMYWARKA h=ok. 52cm

WYSOKOŚĆ PODEJŚĆ KANALIZACYJNYCH OD SZLICHTY

- PRALKA h=ok. 77cm
- UMYWALKA h=ok. 52cm
- WANNA h=ok. 10cm
- NATRYSK h=ok. 10cm
- ZLEWOZMYWAK+ZMYWARKA h=ok. 47cm

ODPŁYW ZMYWARKI DO WYKONANIA PRZEZ NABYWCĘ W RAMACH PRAC WYKOŃCZENIOWYCH (PODŁĄCZENIE DO ODPIĘWU ZLEWOZMYWAKA W KUCHNIACH, ŁAZIENKACH ORAZ WC INSTALACJE PROWADZONE SĄ NA ŚCIENIE. NIE DOPUSZCZA SIĘ WKUWANIA PODEJŚĆ INSTALACYJNYCH W ŚCIANY. WIELKOŚĆ GRZEJNIKÓW NA KARCIE LOKALU JEST ORIENTACYJNA I MOŻE ULEC ZMIANIE.

UWAGI

- Wymiary na rysunku podano w świetle konstrukcji - bez warstw wykończeniowych. Ostatecznie mogą wystąpić niewielkie różnice w podanych wymiarach powstałe w trakcie realizacji prac budowlanych - wynikające ze specyfiki procesu budowlanego.
- Wielkość pomieszczeń oraz łączna powierzchnia mieszkania mogą ulec zmianie. Na warstwy wykończeniowe ścian zewnętrznych i międzylokalowych oraz słupów żelbetonowych przewidziano tynk gipsowy gr. ok. 1,5 cm.
- Na warstwy wykończeniowe podłóg przewidziano do ok. 2cm oraz 1,5cm tynku na suficie, z uwzględnieniem grubości tynku na ścianach.
- Powierzchnie użytkowe lokali mieszkalnych podano zgodnie z normą PN-ISO 9836:2022-07, z uwzględnieniem grubości tynku na ścianach.
- Urządzenia sanitarne i kuchnie, drzwi wewnętrzne, materiały wykończeniowe podłóg oraz okładziny ścienne, stopnie na tarasach, porte-fenêtres i drzwi balkonowych nie stanowią wyposażenia lokali.
- Rozmieszczenie wyposażenia i umeblowanie przedstawione jest jako przykładowe.
- Nawiew świeżego powietrza będzie realizowany przez nawiewniki okienne lub ścienne.
- Nie dopuszcza się jakichkolwiek ingerencji w konstrukcję, elewację budynku oraz ściany międzylokalowe, w tym wkuwania instalacji.
- Lokalizacja punktów sanitarnych i elektrycznych na Karcie Lokalu nie są wiążące i mogą ulec niewielkim zmianom (do 20cm).
- Lokalizacja nawiewników okiennych i ściennych nie jest wiążąca i może ulec zmianie.
- Wszystkie wypusty elektryczne będą wykonane z zapasem przewodu min. 50cm.
- Wszystkie lokale wyposażone są w wentylację nawiewno-wywmiewną wspomaganą mechanicznie.
- Podejścia wody i kanalizacji doprowadzone do wszystkich przyborów (za wyjątkiem urządzeń WC), prowadzone nawierzchniowo po ścianach lub w warstwach podbudowy posadzki.
- W zakresie nabywcy jest wykonanie ewentualnej zabudowy podejść wykonanych natynkowo. 14. Podejście kanalizacyjne do WC wykonane jest jako wyjście z szachtu zakończone korkiem nad posadzką. Doprowadzenie rur kanalizacyjnych od szachtu instalacyjnego do miski ustępowej WC usytuowanej zgodnie z Kartą Lokalu nie jest w standardzie deweloperskim, do wykonania wraz z zabudową przez nabywcę w ramach prac wykończeniowych.
- W przypadku zabudowy skrzynki elektrycznej/teletechnicznej należy zapewnić do niej dostęp.
- W miejscach łączenia ścian i belek żelbetonowych ze ścianami murowanymi mogą występować widoczne szczeliny dylatacyjne.
- Na posadzce mogą występować szczeliny dylatacyjne.
- Zakaz nasadzeń drzew o rozległych systemach korzeniowych.
- Podejścia do grzejników brukowane w ścianach.
- Przewięć instalacji w lokalach do samodzielnego obudowania przez kupującego.
- Schody żelbetowe wewnętrzne w lokalach dwupoziomowych.