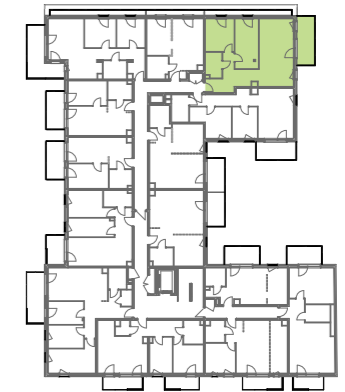


**BUDYNEK MIESZKALNY WIELORODZINNY**

Poznań, ul. Niedziałkowskiego

N



ul. Niedziałkowskiego

**NR LOKALU**

**AA0207**

TYP LOKALU

1 - POKOJOWE

KONDYGNACJA

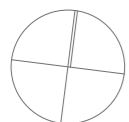
03 (PIĘTRO 2)

WYSOKOŚĆ POMIESZCZEŃ

ok. 2,6 m



N

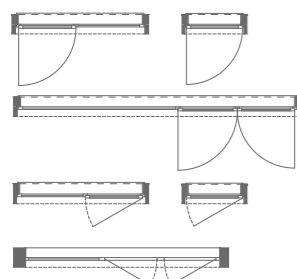


<b>1</b> Korytarz	11,99 m <sup>2</sup>
<b>2</b> Łazienka	4,56 m <sup>2</sup>
<b>3</b> Pokój	10,52 m <sup>2</sup>
<b>4</b> Pokój	13,12 m <sup>2</sup>
<b>5</b> Pokój z aneksem	25,96 m <sup>2</sup>

**POWIERZCHNIA UŻYTKOWA** 66,15 m<sup>2</sup>

**6** Balkon 9,00 m<sup>2</sup>

**LEGENDA:**



Drzwi balkonowe, 1-skrzydłowe rozwieralno-uchylne i 2-skrzydłowe, pierwsze skrzydło rozwieralno-uchylne, drugie stałe

Drzwi balkonowe 2-skrzydłowe, rozwieralno-uchylne i panel stały

Okno 1-skrzydłowe rozwieralno-uchylne i 2-skrzydłowe, pierwsze skrzydło rozwieralno-uchylne, drugie stałe

Okno 2-skrzydłowe, rozwieralno-uchylne i panel stały

Ściany bez możliwości modyfikacji

Ściany działowe z możliwością modyfikacji

Przedścianki instalacyjne g-k poza zakresem stanu deweloperskiego

Ściany działowe poza zakresem stanu deweloperskiego, możliwe do wykonania w ramach zmian lokatorskich

**UWAGI:**

- Przedstawione urządzenia sanitarne i kuchenne, drzwi wewnątrzlokalowe, materiały wykończeniowe podłóg, okładziny ścienne oraz elementy aranżacji nie stanowią wyposażenia lokali mieszkalnych, a ich rozmieszczenie jest przykładowe.
- Powierzchnia użytkowa pomieszczeń obliczona jest wg normy PN-ISO 9836:2022-07, z uwzględnieniem tynku na ścianach. Powierzchnia użytkowa jest obliczana dla wymiarów budynku w stanie wykończonym na poziomie podłogi nie licząc listew przypodłogowych, progów itp. Powierzchnie pomieszczeń mogą ulec nieznacznej zmianie.
- Wymiary na rzucie mieszkania podano do warstw wykończeniowych. Realne wielkości pomierzone mogą się nieznacznie różnić od projektowanych, w zakresie zgodnym z warunkami odbioru robót budowlanych.
- Ostateczne wymiary powierzchni zostaną podane w dokumentacji powykonawczej. Pomiarów pod zakup mebli i wyposażenia należy dokonać z natury, po zakończeniu realizacji.
- Wysokość lokalu podano z uwzględnieniem warstw wykończeniowych posadzki /2cm/ oraz grubości tynku na suficie.
- Nawiew powietrza będzie odbywać się przez nawietrzaki ścienne lub okienne.
- Niedopuszczalna jest ingerencja w elementy nośne budynku, elewację budynku oraz ściany międzylokalowe.
- Brak tynku na ścianach działowych.