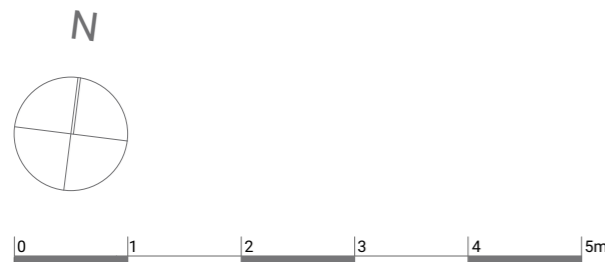
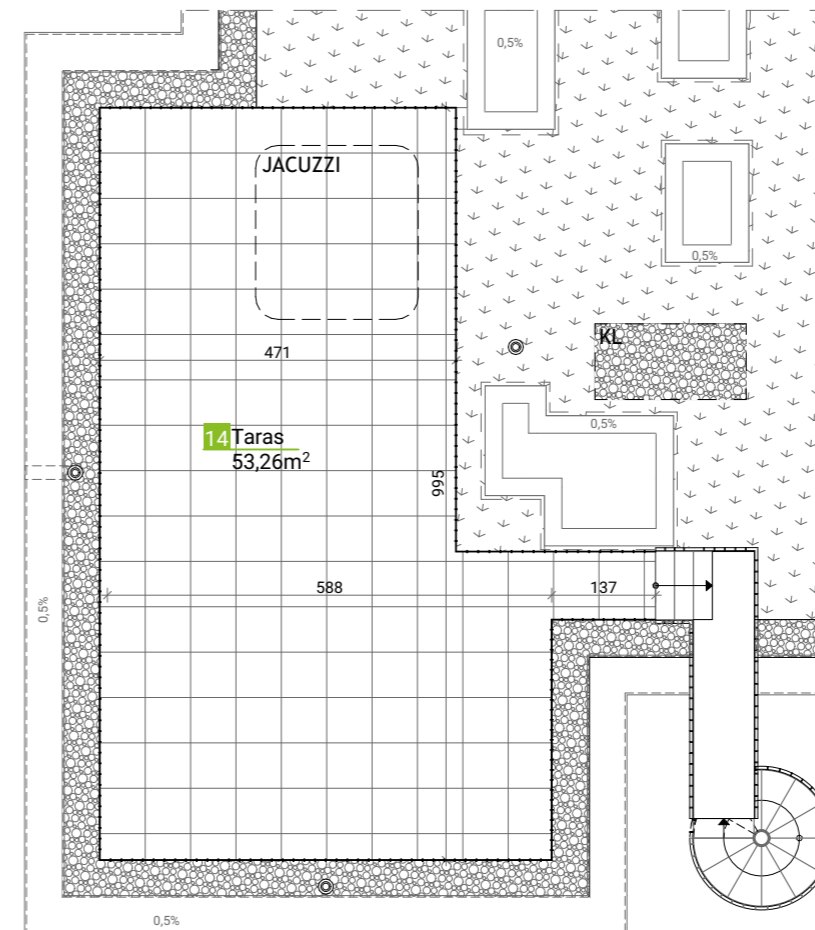
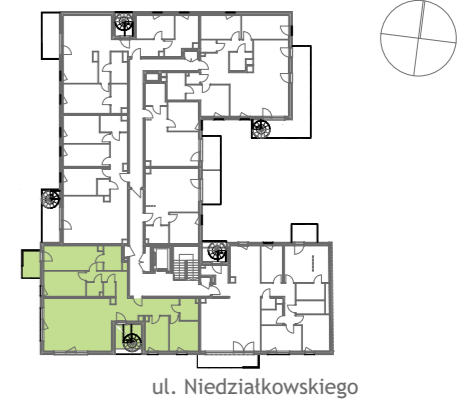


BUDYNEK MIESZKALNY WIELORODZINNY

Poznań, ul. Niedziałkowskiego



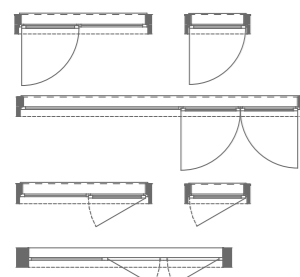
NR LOKALU AA0501
TYP LOKALU 5 - POKOJOWE
KONDYGNACJA 06 (PIĘTRO 5)
WYSOKOŚĆ POMIESZCZEŃ ok. 2,6 m

1	Korytarz	10,53m ²
2	Łazienka	4,44m ²
3	Pokój	10,33m ²
4	Pokój	8,92m ²
5	Pokój z aneksem	43,50m ²
8	Korytarz	6,89m ²
6	Pralnia	1,82m ²
7	Garderoba	2,36m ²
9	Gabinet	11,74m ²
10	Pokój	15,92m ²
11	Łazienka	4,94m ²

POWIERZCHNIA UŻYTKOWA 121,39 m²

12	Balkon	4,86 m ²
13	Taras	5,59 m ²
14	Taras	53,26 m ²

LEGENDA:



Drzwi balkonowe, 1-skrzydłowe rozwieralno-uchylne i 2-skrzydłowe, pierwsze skrzydło rozwieralno-uchylne, drugie stałe

Drzwi balkonowe 2-skrzydłowe, rozwieralno-uchylne i panel stały

Okno 1-skrzydłowe rozwieralno-uchylne i 2-skrzydłowe, pierwsze skrzydło rozwieralno-uchylne, drugie stałe

Okno 2-skrzydłowe, rozwieralno-uchylne i panel stały

- Ściany bez możliwości modyfikacji
- Ściany działowe z możliwością modyfikacji
- Przedścianki instalacyjne g-k poza zakresem stanu deweloperskiego
- Ściany działowe poza zakresem stanu deweloperskiego, możliwe do wykonania w ramach zmian lokatorskich

UWAGI:

- Przedstawione urządzenia sanitarne i kuchenne, drzwi wewnątrzlokalowe, materiały wykończeniowe podłóg, okładziny ścienne oraz elementy aranżacji nie stanowią wyposażenia lokali mieszkalnych, a ich rozmieszczenie jest przykładowe.
- Powierzchnia użytkowa pomieszczeń obliczona jest wg normy PN-ISO 9836:2022-07, z uwzględnieniem tynku na ścianach. Powierzchnia użytkowa jest obliczana dla wymiarów budynku w stanie wykończonym na poziomie podłogi nie licząc listew przypodłogowych, progów itp. Powierzchnie pomieszczeń mogą ulec nieznacznej zmianie.
- Wymiary na rzucie mieszkania podano do warstw wykończeniowych. Realne wielkości pomierzone mogą się nieznacznie różnić od projektowanych, w zakresie zgodnym z warunkami odbioru robót budowlanych.
- Ostateczne wymiary powierzchni zostaną podane w dokumentacji powykonawczej. Pomiarów pod zakup mebli i wyposażenia należy dokonać z natury, po zakończeniu realizacji.
- Wysokość lokalu podano z uwzględnieniem warstw wykończeniowych posadzki /2cm/ oraz grubości tynku na suficie.
- Nawiew powietrza będzie odbywać się przez nawietrzaki ścienne lub okienne.
- Niedopuszczalna jest ingerencja w elementy nośne budynku, elewację budynku oraz ściany międzylokalowe.
- Brak tynku na ścianach działowych.